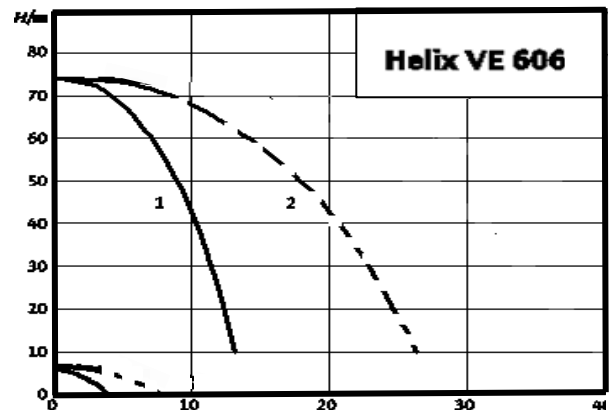


# Wilo-RainSystem AF 400 - Helix VE

Speciale uitvoering met 1 of 2 frequentiegestuurde verticale pompen



## Toepassing

Hybride systeem voor de commerciële en industriële regenwaterrecuperatie ter besparing van drinkwater in combinatie met citernes of reservoirs.

## Bouwwijze

Automatische installatie voor regenwaterrecuperatie met opvangreservoir en 1 of 2 verticale hogedrukpompen Helix VE met frequentiesturing.

Debiet max. 26 m³/h

Opvoerhoogte max. 72 m

## Wilo-RainSystem AF 400

### Technische gegevens

Spanning	3 ~ 400 V, 50 Hz
Vermogen P <sub>2</sub> (per motor)	2,2 kW
Mediumtemperatuur	max. + 5 °C tot + 35 °C
Werkdruk	max. 10 bar
Beschermingsklasse	IP 55
Reservoir bijvulling	400 l

### Uitvoering/functies

Voor de volautomatische voorziening van regenwater uit een ondergrondse tank of een citerne d.m.v. een dompelpomp als voedingspomp.

Afhankelijk van het ontwerp van de voedingspomp, kunnen met dit hybride systeem tevens grotere afstanden tussen de installatie en de citerne overbrugd worden.

Bij lege regenwatertank wordt de hybride container van het systeem automatisch bijgevuld met een aan de behoefte aangepaste navoeding van drinkwater uit het verbruikersnetwerk.

De volledig elektronische regeleenheid ter besturing van de watervoorzieningspompen en de voedingspomp is uitgerust met hoofdschakelaar, besturingsschakelaar voor iedere pomp met de functie Hand-0-Automatisch en weergave van de bedrijfstoestanden bedrijf/storing voor iedere pomp alsmede watergebrekindicatie.

De pompen worden drukafhankelijk en naar waterbehoefte in cascade bij- resp. uitgeschakeld. Een membraandrukvat conform DIN 4807 dient ter energiebesparing bij kleine lekkages aan de kant van het gebouw.

Een gelijkmatige installatiebesturing wordt bereikt door een cyclische pompomwisseling en geïntegreerde testloop bij stilstaande pompen.

De automatische storingsomschakeling en pieklastbijschakeling zorgen voor de hoogste staat van gereedheid van de installatie.

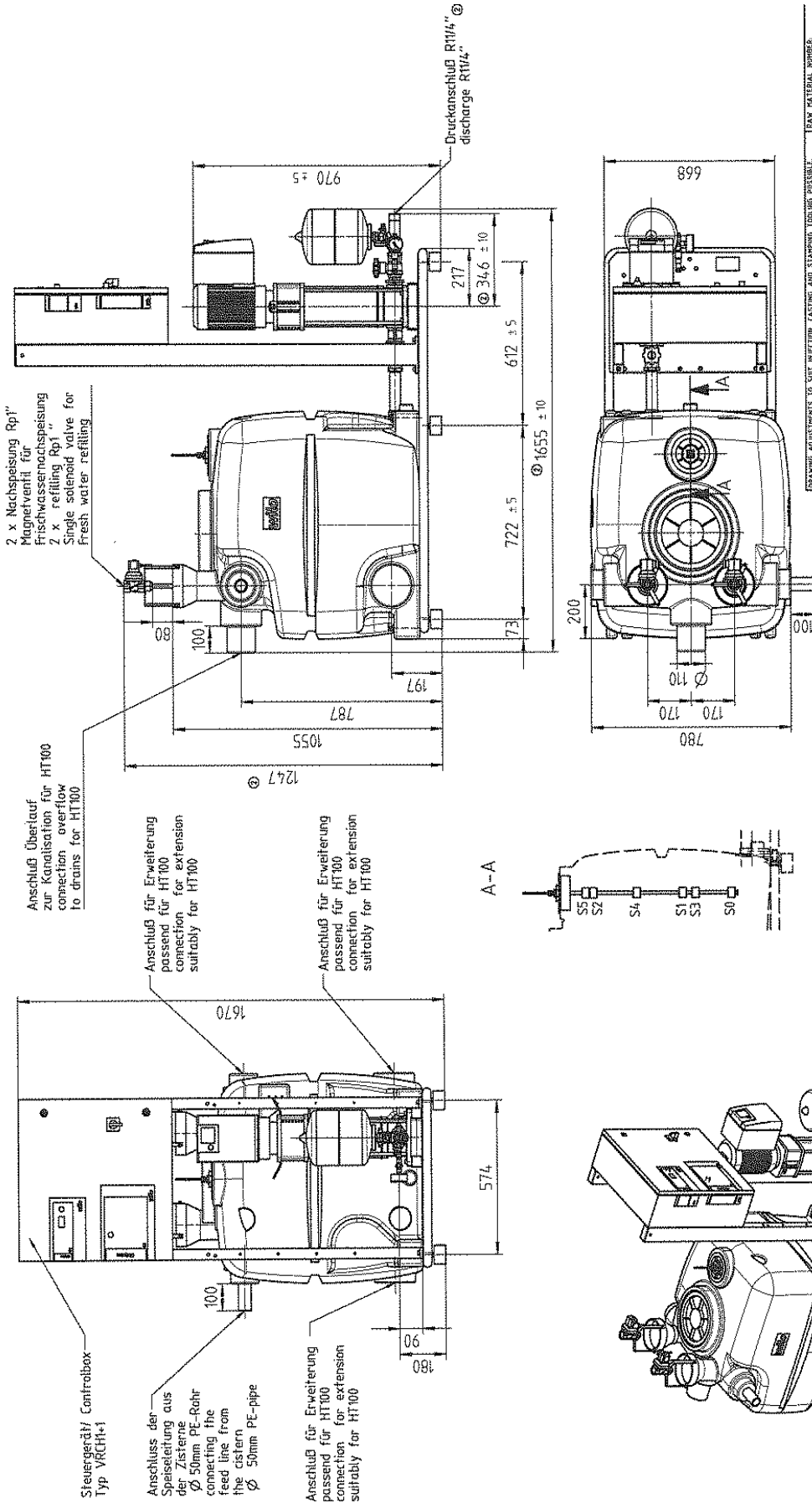
Bij watergebrek wordt de installatie door een geïntegreerde droogloopbeveiliging uitgeschakeld. Het regenwaterrecuperatiesysteem beschikt over een geïntegreerde elektronische motorbeveiliging.

Het regelapparaat beschikt bovendien over potentiaalvrije contacten voor verzamelbedrijfs- en verzamelstoringsmeldingen.

### Bijzonderheden

- Geluidsarm door meertraps centrifugaalpompen
- Alle onderdelen die met de vloeistof in aanraking komen zijn corrosievrij
- Hoogste bedrijfsveiligheid door volledig elektronische regeling
- Hoge rentabiliteit door bijvulling van vers water op basis van behoefte
- Hoge betrouwbaarheid door optimaal ontwerp voor stroming en geluidsniveau
- Automatische besturing van de voedingspomp
- Installatie-/niveaubesturing in laagspanningsbereik

# Installatieschema AF 400 - 1 Helix VE 606



DRAWING: PRELIMINARY TO SUIT INJECTION, CASTING AND STAMPING TOLERANCES APPLICABLE. ATTEND TO CURRENT DRAWING INDEX!		RAIN MATERIAL NUMBER:	
STANDARD: VALID FOR / REFERENCED BY DRAWING:		STEP-UP TRANSFER:	
WEIGHT:	DRIVING SIZE: PAGE: 31	DRIVING SIZE: PAGE: 31	DR. 0306002
DATE:	DATE: 2016-09-01	DATE: 2016-09-01	DATE: 2016-09-01
SCALE:	SCALE: 1:0	SCALE: 1:0	SCALE: 1:0
MATERIAL:		MATERIAL:	
DESIGNATION:		DESIGNATION:	
ASIP RAINSYSTEM AF400-1HELIXVE606 VRCH1-1-BE1		ASIP RAINSYSTEM AF400-1HELIXVE606 VRCH1-1-BE1	
AUFSTELLUNGSPLAN / ASSEMBLY PLAN		AUFSTELLUNGSPLAN / ASSEMBLY PLAN	
WILLO		WILLO	
254.4.06.02		254.4.06.02	

Aufstellungsfläche: plan und waagrecht  
 mounting pinth: level and horizontal  
 Aufstellungsort: trocken, gut belüftet und frostfrei  
 place of installation: dry, ventilated and free of frost

