



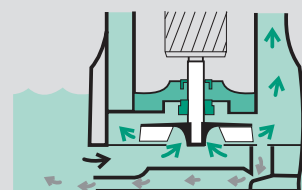
Ponorné kalové čerpadlo Wilo-Drain

Typová řada TS, TM, TMW, TMR



VÝHODY PRO UŽIVATELE

- TS – těleso čerpadla z nerezové oceli
- TMW – unikátní řešení s vířením
- TMR – zůstatková hladiny pouze 2 mm
- S plovákovým spínačem
- Se zabudovanou zpětnou klapkou a ochranou motoru



Použití

Svisle umístěné, ponořené čerpadlo TM je vhodné pro čerpání čisté, nebo mírně znečištěné vody ze studní, šachet, nádrží a jímek. Typová řada TMW díky své originální konstrukci je určena především pro čerpání znečištěné vody se sedimentujícími látkami, ale také vody z praček, nebo mýdlové vody z umyvadel a sprch. Řada TS má těleso z nerezové oceli zajišťující delší životnost při hrubším zacházení, větší odolnost proti agresivním látkám a snadnější údržbu. Varianta TMR umožňuje odsát hladinu až po minimální hloubku 2 mm.

Čerpadlo je vhodné pro čerpání:

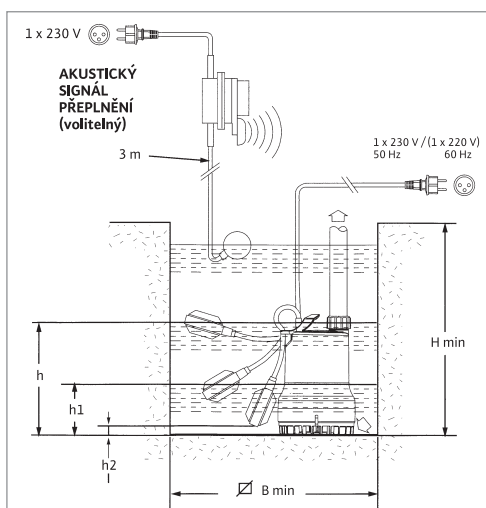
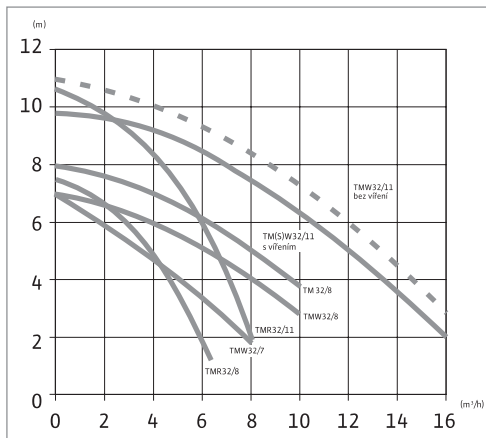
- vody z pračky (bez dlouhých vláken)
- vody z myček aut
- vody z bazénů bez chloru
- hasící, kotlové a topné vody
- chladicí vody
- čisté, surové a drenážní vody
- dešťové vody

V provedení HD

- kondenzátu
- částečně odsolené vody
- mořské vody
- chlorované vody z bazénů

Motor

Suchoběžný elektromotor s chlazeným pláštěm a vestavěnou tepelnou ochranou proti přetížení (automatické zapnutí po vychladnutí) Těsnění motorového prostoru je na straně motoru zajištěno olejovou komorou a na straně čerpadla mechanickou ucpávkou.



Materiály

Těleso čerpadla TS	nerez ocel 304
Těleso čerpadla TM	polypropylen 30% FG
Sací dno	polypropylen 30% FG
Oběžné kolo	noryl
Hřídel	nerez. ocel 304
Kostra motoru	nerez. ocel 304
Mech. ucpávka	grafit/hliník

Provedení pro agresivní médium HD je nerez. materiál 304 nahrazen materiálem 316 L.

Popis zařízení

Ponorné čerpadlo je připraveno pro čerpání v plně automatickém provozu. Při mobilním použití se na výtlačné hrdlo připojuje hadice o příslušné délce a při stacionární instalaci se na něj napojuje pevné potrubí. Doporučuje se instalovat nadproudový jistič (předepsaný pro venkovní instalaci) pro vypínací proud 30 mA, který však není součástí dodávky. Konstrukce WILO „TWISTER“ TMW zajišťuje turbuletní proudění v okolí čerpadla a tím se dosahuje lepšího vyčerpání sedimentů a větší čistoty jímk. Efektu je dosaženo částečným odkloněním proudu čerpané kapaliny do speciálních trysek na dně čerpadla (viz. schema). Ke zvýšení výkonu je možno systém víření vypnout jednoduchým přestavením sacího koše.

Hygienické odstraňování čerpaného média nedovoluje vznikat zápachu.

Dlouhá životnost čerpadla je dále zajištěna zesílenými ložisky a olejovou ucpávkovou komorou.

	TM32/7	TM32/8	TM(S)W32/8	TM(S)W32/11	TMW32/11HD
		TS/9	TMR32/8	TMR32/11	
Příkon P_1 [kW]	0,32	0,5	0,45	0,75	0,75
Jmen. výkon motoru P_2 [kW]	0,25	0,37	0,37	0,55	0,55
Jmen. proud I 1 x 230 V [A]	1,4	2,2	2,1	3,6	3,6
Otáčky [1/min]	2900				
Krytí	IP68				
Třída izolace	F				
Max. hluk při min. hladině [dBA]	47	52	55	54	54
Max. ponoření [m]	3				
Teplota média [°C]	0 - 35				
pod minutu	90				
Max. velikost nečistot [mm]	10				
Max. měrná váha [kg/m³]	1060				
Typ kabelu	H05RNF	H07RNF	H05RNF	H05RNF	H07RNF
Délka kabelu/zástrčka	3 / Schuko	10 / Schuko	3/10 Schuko	3/10 Schuko	10 / Schuko
S plovákem	•	-	•	•	•
S vířením - TWISTER	-	-	•	•	•
Integrovaná zpětná klapka	-	-	•	•	•
Výtlačné potrubí [mm]	potrubní spojka	-	Rp 1 1/4	Rp 1 1/4	Rp 1 1/4
	hadicová spojka	Ø35	Ø35	-	-
Výška L [mm]	294	294	293	323	323
Průměr čerpadla D [mm]	165				
Velikost jímky	H min [mm]	-	280	330	330
	B min [mm]	350x350	-	350x350	350x350
Zapínací výška ± 8 [mm]	250	bez plováku		250	280
Vypínací výška h1 ± 8 [mm]	102			102	102
Minimální hladina h2 [mm]	14	14	2 / 30	2 / 30	30
Váha [kg]	3,6	5,2	4,7 / 5,2	6,1 / 6,9	6,7
Počet zapnutí 1/h	50				