

# Wilo-RainSystem AF Comfort

## Čerpací systém na využití dešťové vody



- ➔ Vysoká hospodárnosť díky doplňování čisté vody podle potřeby
- ➔ Kompaktní zařízení na využívání dešťové vody podle DIN 1989 a EN 1717
- ➔ Přezkoušeno dle směrnice RAL GZ 994
- ➔ Nízká hlučnost díky vícestupňovému odstředivému čerpadlu a protihlukovému krytu

## Wilo – AF Comfort

### Čerpací systém na využití dešťové vody

#### Typový klíč

Příklad: Wilo-AF Comfort MC 304 EM

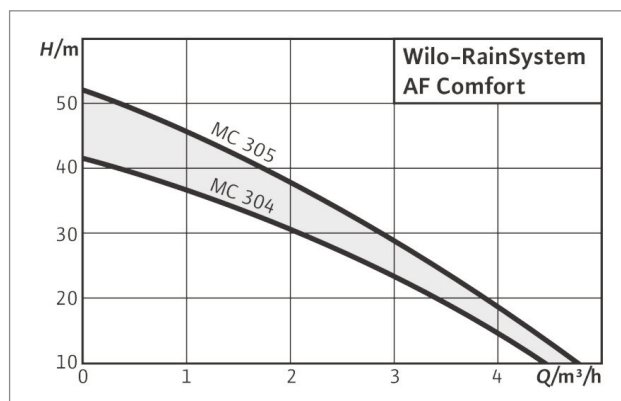
- AF** Zařízení na automatické využití dešťové vody s doplňováním pitné vody (Aqua Feed)  
**MC** Samonasávací, vícestupňové odstředivé čerpadlo řady  
**3** Čerpací výkon ( $m^3/h$ ) za optimální účinnosti  
**04** Počet stupňů  
**EM** Motor na střídavý proud 1~230 V, 50 Hz

#### Popis/konstrukce

- Jednočerpádlové zařízení pro zásobování především dešťovou vodou jako kompaktní modul pro rodinné domky
- Plně automatické zásobování dešťovou vodou z nádrže nebo cisterny
- 11 litrová doplňovací nádrž pro optimalizované doplňování pitné vody do sítě spotřebičů v případě nedostatku dešťové vody
- Zařízení splňuje kritéria norem DIN 1989 a EN 1717
- Automatické přepínání na doplňování pitnou vodou, časově závislá výměna vody v doplňovací nádrži, integrovaná ochrana proti chodu na sucho.
- Řízení: Elektronický řídicí přístroj RainControl Economy RCE s dodatečnými funkcemi jako:
  - Ochrana před zanesením vápenatými usazeninami
  - Variabilní vypínací tlak
  - Uvedení do provozu se základními parametry nastavenými ze závodu (plug & pump)
  - Stálé měření provozních dat
  - Funkce úsporného energetického režimu
  - Protokol o provozním stavu
  - Ovládání a parametrizace pomocí menu řízených funkčních tlačítek
- Protihlukový kryt

#### Materiály čerpadla:

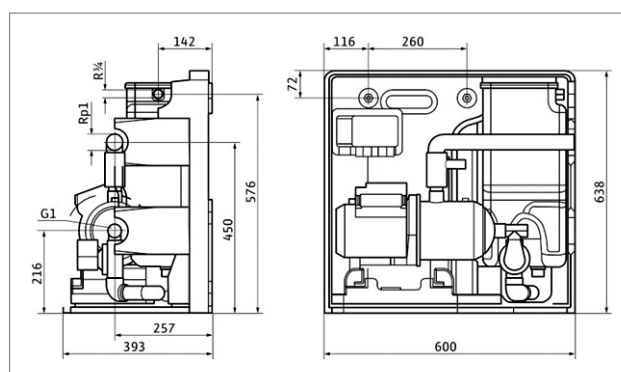
- Skříň čerpadla: ušlechtilá ocel 1.4301
- Oběžné kolo: noryl
- Hřídel: ušlechtilá ocel 1.4028



- Mechanická ucpávka: keramika/uhlík
- Stupňové komory: noryl

#### Obsah dodávky

- Kompaktní, jednočerpádlové zařízení na využívání dešťové vody připravené k okamžitému zapojení s přípojovacím kabelem 3,0 m a síťovou zástrčkou, centrální spínací přístroj RainControl Economy s řídicí elektronikou, snímačem hladiny s kabelem o délce 20 m, rozsah měření 0–5 m
- Včetně krytu a přípojovací sady pro přepad doplňování z recyklovatelného EPP



#### Přípustná čerpaná média (jiná média na vyžádání)

##### Příkon

		AF 304	AF 305
Q <sub>max</sub>		4,5 $m^3/h$	5 $m^3/h$
H <sub>max</sub>		41 m	52 m
Sací výška max.	H	8 m	8 m
Spínací tlak		1,2 bar	1,2 bar
Vypínací tlak		4,0 bar	4,0 bar
Teplota média	T	+5...+35 °C	+5...+35 °C
Max. okolní teplota	T	40 °C	40 °C
Síťová přípojka		1~230 V, 50 Hz	1~230 V, 50 Hz
Doplňovací nádrž	V	11 l	11 l
Hrubá hmotnost	m	26 kg	28 kg

##### Motor/elektronika

Druh ochrany	IP 54	IP 54
Třída izolace	F	F

##### Přípojky

Výtlačné potrubí/na výtlačku	Rp 1	Rp 1
Jmenovitá světlost trubkové přípojky na sání	Rp 1	Rp 1
Přípojka nátoky	Rp 3/4	Rp 3/4
Přípojka přepadu [DN]	70	70