

Wilo-CC-System

D Einbauanleitung Kommunikationsmodul PROFIBUS

GB Installation instructions communications module PROFIBUS

1. Allgemeines

Einbau und Inbetriebnahme nur durch Fachpersonal!

Schaltgerät vor der Nachrüstung vom Versorgungsnetz trennen.

Die Nachrüstung ist nur für Schaltgeräte des CC-Systems zulässig.

Diese Anleitung ist nur eine Ergänzung und bezieht sich auf die Einbau- und Betriebsanleitung des jeweiligen CC-Schaltgerätes.

2. Technische Daten

Versorgungsspannung: interne Versorgung

Anschluss Profibus: SUB D 9-polig

Anschlussquerschnitt PE: 0,14 – 0,75 mm²

3. Funktionsbeschreibung

Mit dem Kommunikationsmodul PROFIBUS kann das CC-System in PROFIBUS-Netzwerke als Slave eingebunden werden.

Die Funktionalität wird erst durch ein Softwareupdate des CC-Systems erreicht!

4. Aufbau Profibusmodul

Siehe Beipack Profibusmodul

5. Lieferumfang



1 Stück Profibus-Modul
1 PE-Verbindungskabel

6. Einbau

Die einzelnen Komponenten müssen wie folgt montiert werden:

- a) Blaue Hutschiene-Klammer am Profibusmodul mit einem Schraubendreher öffnen

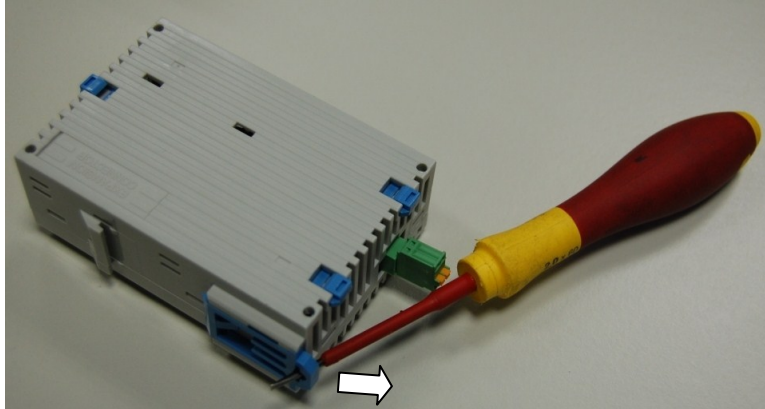


Bild 6a

- b) Blaue Verbindungsklammern an der sich bereits im Schaltgerät befindlichen CPU mit einem Schraubendreher öffnen (Siehe Bild 6b2)

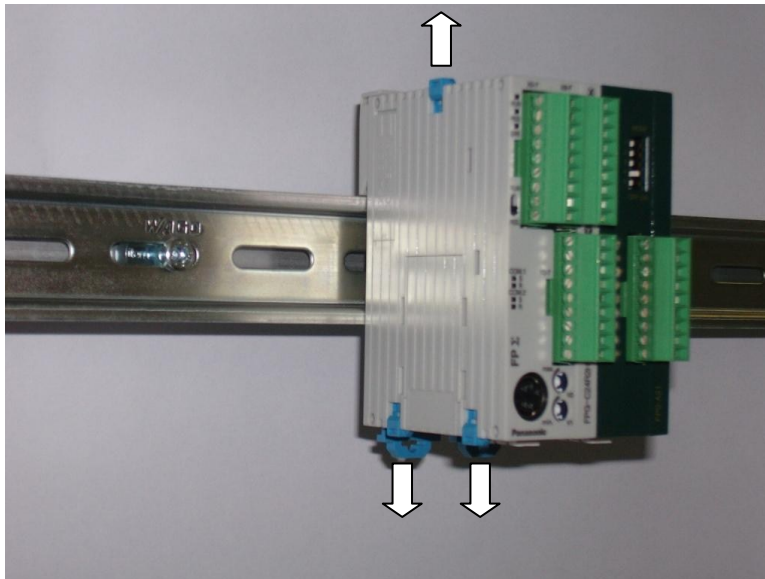


Bild 6b1

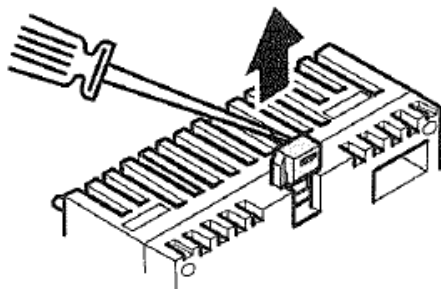


Bild 6b2

- c) Abdeckung des Erweiterungsanschlusses an der CPU mit Hilfe eines Schraubendrehers entfernen, die Abdeckung wird nicht mehr benötigt

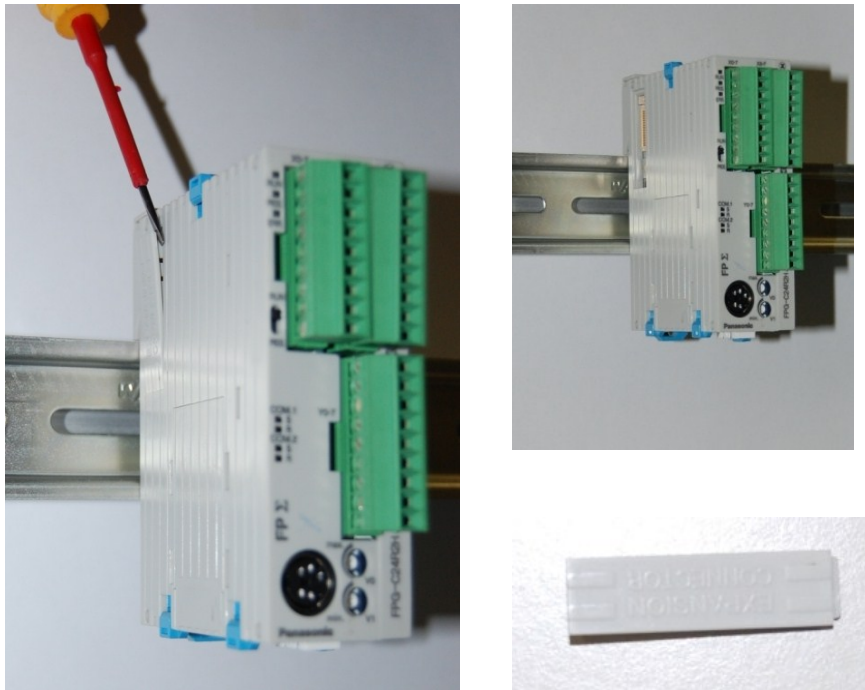


Bild 6c1-3

- d) Profibusmodul neben der CPU auf die Hutschiene aufsetzen

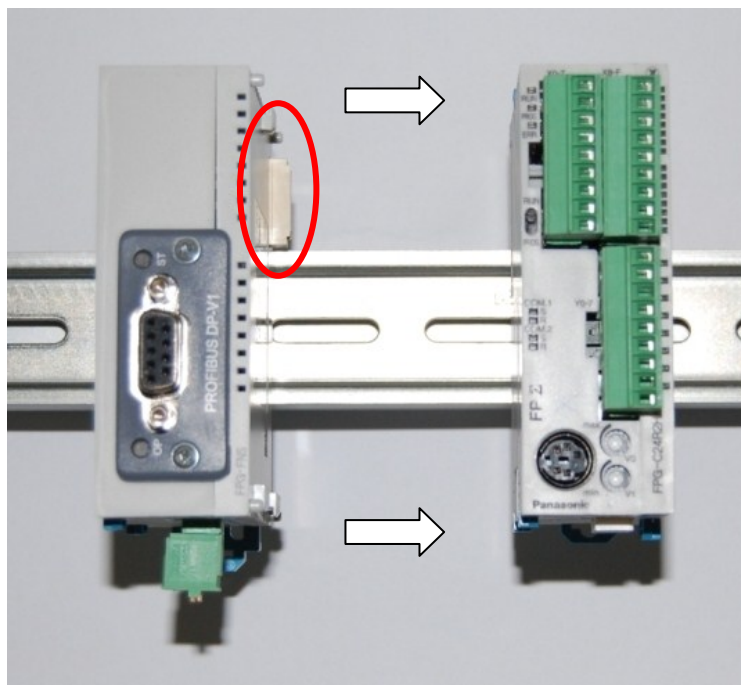


Bild 6d

- e) Das Profibusmodul an die CPU ran schieben und darauf achten das die Verbindungsstelle richtig zusammen geführt wird

f) Alle blauen Klammern schließen

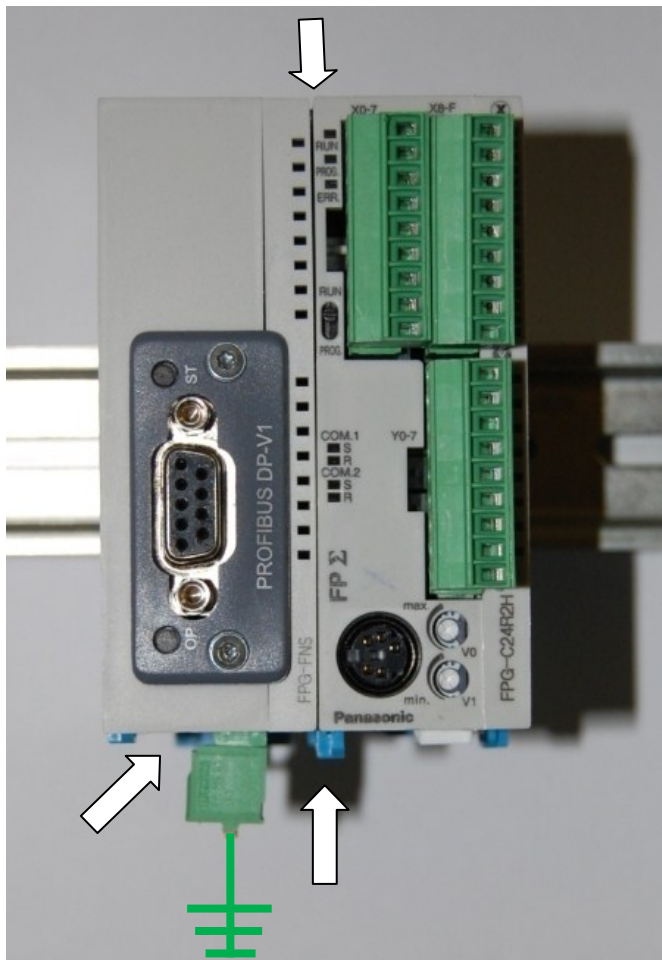


Bild 6f

7. Anschluss

ACHTUNG!

Zum Schutz des Profibusmoduls vor Überspannungen muss es unbedingt im Potentialausgleich des Schaltgerätes eingebunden werden. Dazu das beiliegende grün-gelbe Kabel an die Potentialausgleichschiene des Schaltgerätes und an den PE-Anschluss (kleiner grüner Stecker) anschließen, Siehe Bild 6f.

8. Zubehör

Profibusstecker & Kabel sind nicht im Lieferumfang enthalten und müssen bauseitig gestellt werden.

Je Schaltgerät kann nur 1 Kommunikationsmodul-Profibus installiert werden.

9. Einstellungen

Informationen zu den Datenpunkten, Einstellungen und Parameter müssen der Software-EBA entnommen werden.

10. Einbaubeispiel

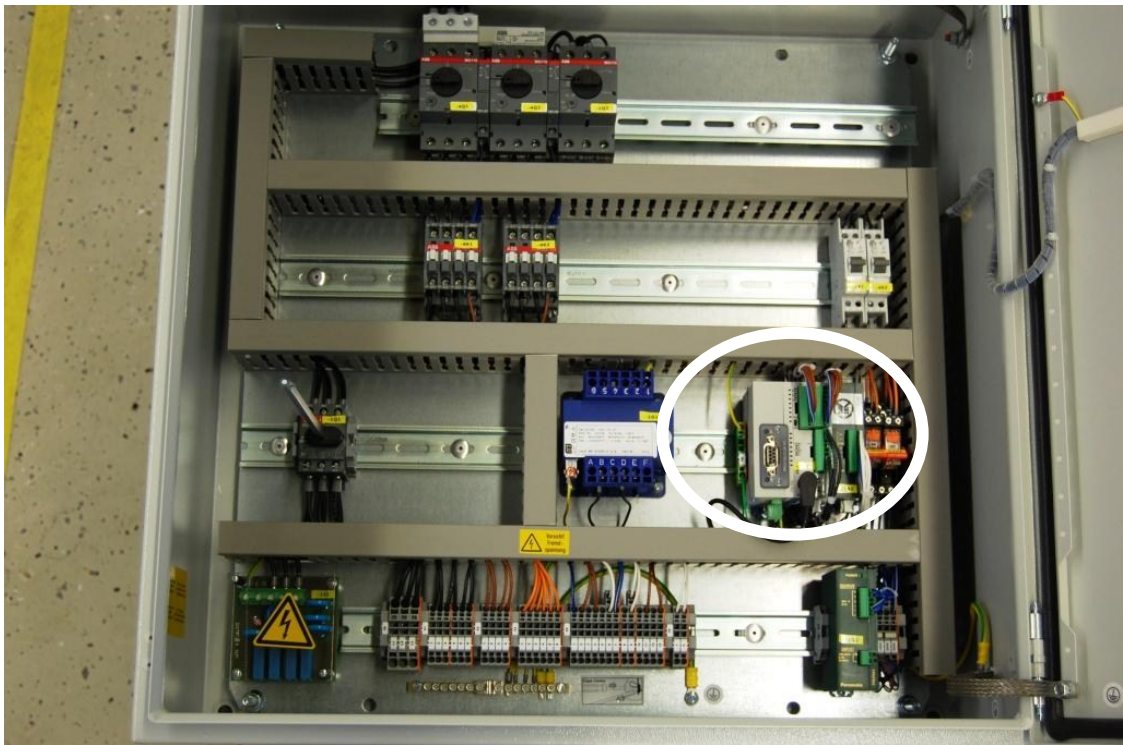


Bild 10.1



Bild 10.2

1. General

Installation and commissioning by trained personal only!!

Please switch off the switchbox before starting the installation.

This add on kit is only useable with CC-Systems.

This instruction is only an addition of the installation and operating instructions for Wilo-CC-Systems.

2. Supply and rating data

Operating voltage:	internal
Profibus connector:	SUB D 9-poles
Wire diameter PE:	0,14 – 0,75 mm ²

3. Functional description

The communication module PROFIBUS offers the possibility to connect the CC-System in a PROFIBUS-Network as a slave.

The CC-System-Software needs to be updated to get the profibus functionality!

4. Construction

See enclosed instruction of the PROFIBUS module.

5. Scope of delivery

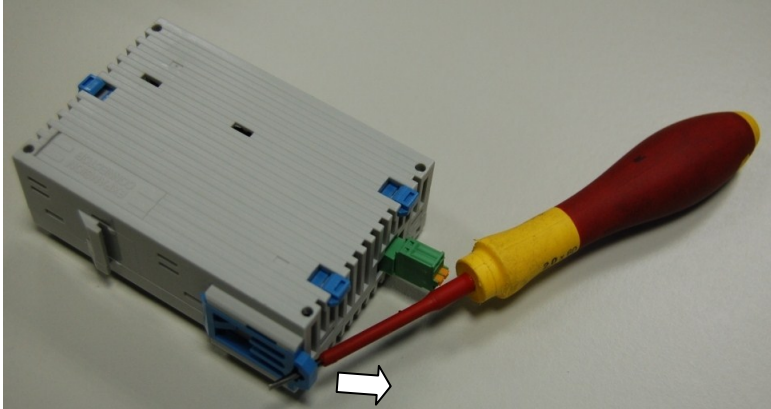


- 1 profibus module
- 1 earth cable

6. Installation

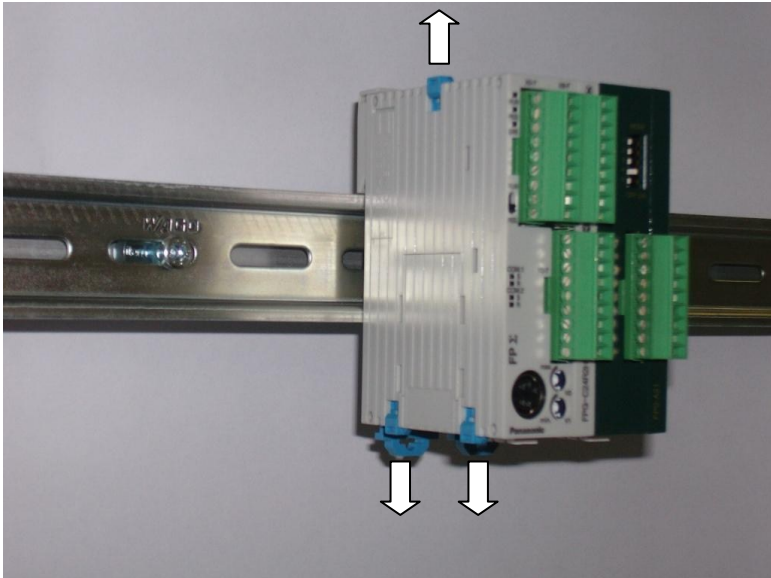
Please install the components in this order:

- a) Open the blue socket clamp of the PROFIBUS module with a screwdriver

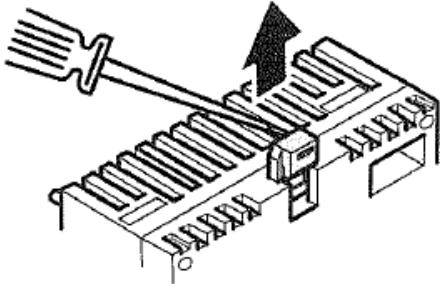


Picture 6a

- b) Open the blue connector clamps at the already installed plc with a screwdriver

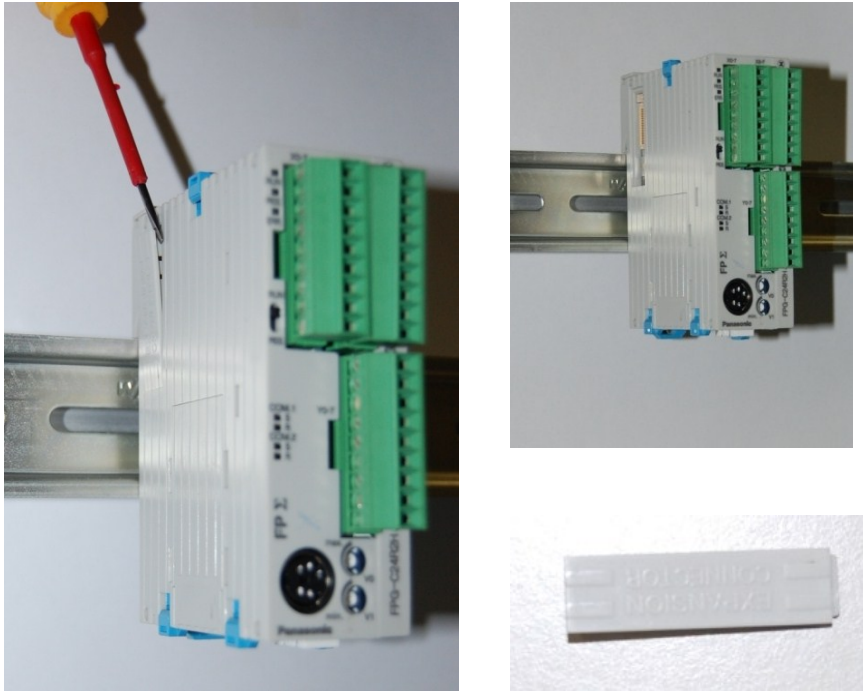


Picture 6b1



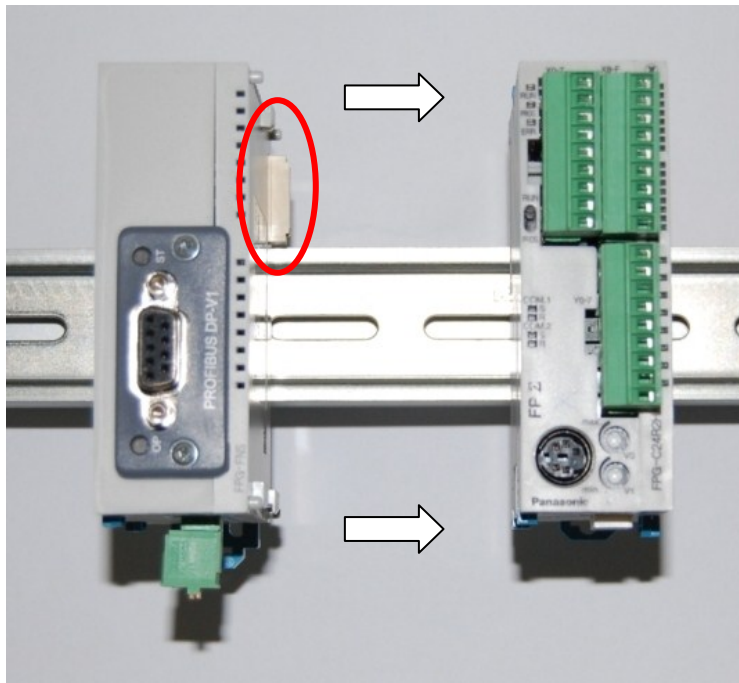
Picture 6b2

- c) Remove the cover of the expansion connector at the plc with a screwdriver, the cover is not used any more.



Picture 6c1-3

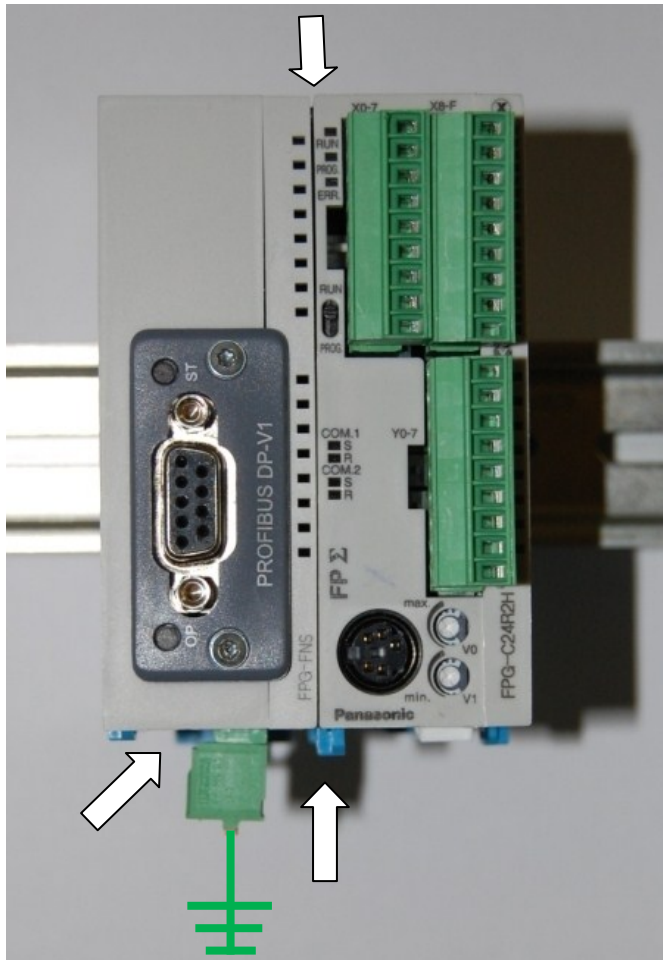
- d) Snap the PROFIBUS module on the mounting rail



Picture 6d

- e) Move the PROFIBUS module to the plc, be careful with the connector of PROFIBUS module and look for a correct connection

f) Close all blue clamps



7. Connections

ATTENTION!

To avoid electrical shocks, connect the CANOPEN module to earth of the switchbox. Use the yellow green wire which is included.

8. Optional/accessories

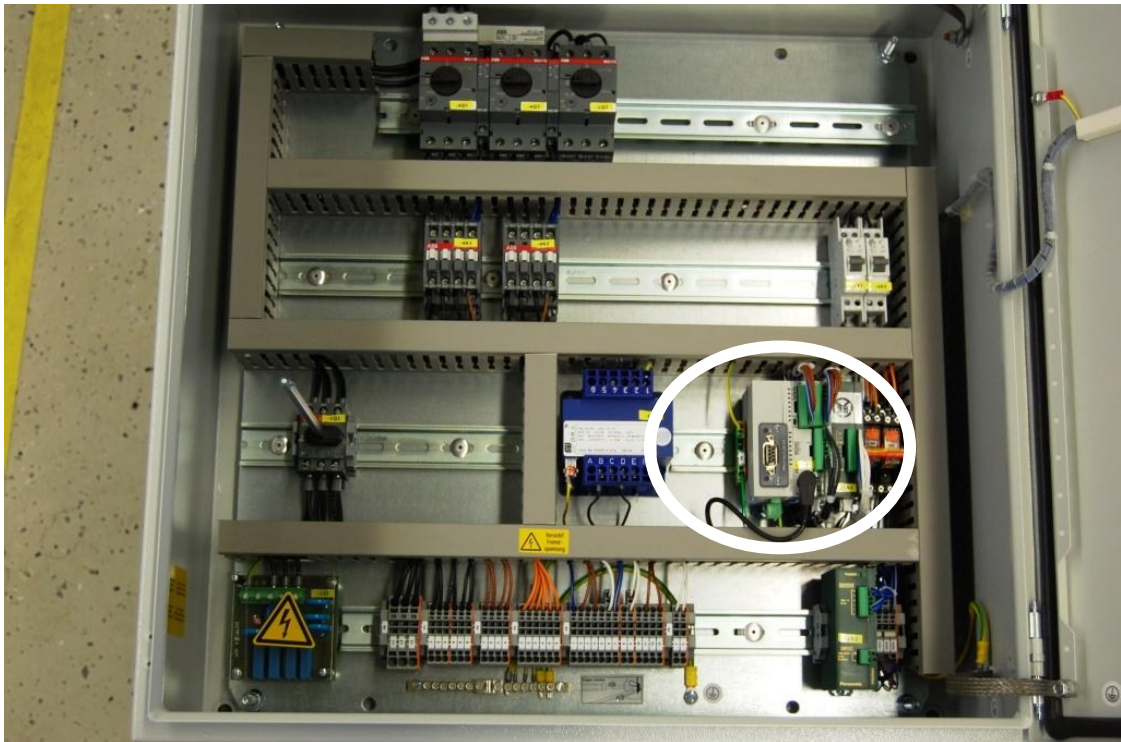
Profibus cable and connector are not included.

For each switchbox only 1 PROFIBUS module is possible.

9. Settings/Parameters

Information about the parameters, data points and settings are in the manual of the software.

10.Example of installation



Picture 9.1



Picture 9.2