

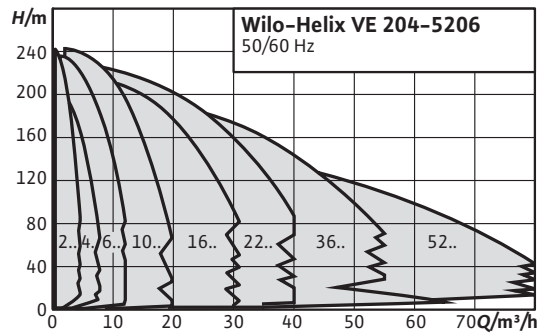
Pioneering for You

wilo

Baureihen-Dokumentation – Ausgabe 2016 – 50 Hz

Wilo-Helix VE





Baureihenerweiterung



Select 4 online
Alle Informationen unter wilo-select.com

Wilo-Helix VE



Bauart

Elektronisch geregelte, normalsaugende mehrstufige Hochdruck-Kreiselpumpen in vertikaler Ausführung mit Inline-Anschlüssen

Typenschlüssel

Beispiel: **Helix VE 2202/2-1/16/E/KS**

Helix VE Vertikale, mehrstufige Hochdruck-Kreiselpumpe in Inline-Bauweise (elektronisch geregelt)

- 22** Förderstrom in m³/h
- 02** Anzahl der Laufräder
- 2** Anzahl der abgedrehten Laufräder (optional)
- 1** Pumpenmaterial
 - 1 = Pumpengehäuse 1.4301 (AISI 304)
Hydraulik 1.4307 (AISI 304L)
 - 2 = Pumpengehäuse 1.4409 (AISI 316L)
Hydraulik 1.4404 (AISI 316L)
 - 3 = Pumpengehäuse EN-GJL-250 (KTL-beschichtet)
Hydraulik 1.4307 (AISI 304L)
 - 4 = Monoblock-Pumpengehäuse EN-GJL-250 (KTL-beschichtet)
Hydraulik 1.4307 (AISI 304L);
[nur Helix VE 22.. und größer]

Besonderheiten/Produktvorteile

- Mehrstufige, drehzahlverstellbare Edelstahl-Hocheffizienzpumpe mit 2D/3D-Hydraulik und Normmotor
- Optimiertes Design für eine leichtere Bedienung, Transport und Installation mit Tragegriffen, Laternenausrichtung und regelbaren freien Flanschen
- Benutzerfreundliches Display mit Rote-Knopf-Technologie und Volltext-Menu
- IF-Steckmodule für eine schnelle Kommunikation mit dem BMS
- Schnelle Wartung dank innovativer Kartuschen-Gleitringdichtung und Abstandshalter
- Geringere Lebenszykluskosten dank des neuen Helix-Designs

- 16** Maximaler Betriebsdruck in bar
16 = 16 bar (Flansch PN 16)
25 = 25 bar (Flansch PN 25)
- E** Dichtungsart
E = EPDM
V = FKM
- K** Kartuschengleitringdichtung
- S** Bei diesen Ausführungen liegt der Kupplungsschutz auf einer Linie mit Saug- und Druckstutzen der Pumpe.

Einsatz

- Wasserversorgung und Druckerhöhung
- Industrielle Umwälzanlagen
- Prozesswasser
- Kühlwasser-Kreisläufe
- Feuerlöschanlagen
- Waschanlagen
- Bewässerung

Technische Daten

- Elektrischer Anschluss:
 - 3~ 50 Hz : 400V +/-10%
 - 3~ 60 Hz : 380V +/-10%
 - 3~ 60 Hz : 440V +/-6%
- Medientemperaturbereich:
 - Helix VE 2 – 16 (EPDM): -30 bis 120 °C (130 °C auf Anfrage)
 - Helix VE 2 – 16 (FKM): -15 bis 90 °C
 - Helix VE22 – 52 (EPDM): -20 bis 120 °C (130 °C auf Anfrage)
 - Helix VE22 – 52 für aggressive Medien (FKM): -15 bis 90 °C (-30 bis 120 °C mit EPDM-Dichtung auf Anfrage)
- Max. Betriebsdruck: 16/25 bar
- Schutzart: IP 55
- Max. Umgebungstemperatur: +40 °C (erweiterte Temperaturbereiche auf Anfrage)
- Verfügbare Ausführungen:
 - Helix VE 2 – 16: PN 16 mit Ovalflanschen, PN 25 mit Rundflanschen nach ISO 2531 und ISO 7005 (Victaulic-Kupplung auf Anfrage)
 - Helix VE 22 – 52: PN 16 und PN 25 mit Rundflanschen nach ISO 2531 und ISO 7005

Ausstattung/Funktion

- Laufräder, Leiträder und Stufengehäuse aus korrosionsfestem Material

Werkstoffe

Helix VE 2, 4, 6, 10, 16:

Standardversion

- Laufräder, Stufengehäuse und Leiträder aus Edelstahl 1.4307 (AISI 304L)
- Pumpengehäuse aus Edelstahl 1.4301 (AISI 304)
- Grundplatte und Laterne EN-GJL-250 (KTL-beschichtet)
- Welle aus Edelstahl 1.4301 (AISI 304) oder 1.4462 (AISI 318LN) (je nach Ausführung)
- Hülse unterhalb der Gleitringdichtung 1.4404 (316L)
- O-Ring aus EPDM (FKM-Dichtung auf Anfrage)
- Mantelrohr aus Edelstahl 1.4301 (AISI 304)

Für aggressive Medien

- Laufräder, Stufengehäuse und Leiträder aus Edelstahl 1.4404 (316L)

- Pumpengehäuse aus Edelstahl 1.4404 (316L)
- Welle aus Edelstahl 1.4404 (316L) bzw. 1.4462 (AISI 318LN) (je nach Ausführung)
- Hülse unter der Gleitringdichtung 1.4404 (316L)
- O-Ring aus FKM (EPDM-Dichtung auf Anfrage)
- Mantelrohr aus Edelstahl 1.4404 (316L)

Helix VE 22, 36, 52:

Standardversion

- Stufengehäuse, Laufräder, Leiträder aus Edelstahl 1.4307 (AISI 304L)
- Pumpengehäuse aus Edelstahl 1.4301 (AISI 304) oder KTL-beschichtetem Grauguss EN-GJL 250, Losflansche aus EN-GJS 400 für Helix VE 36-52
- Welle aus Edelstahl 1.4057 (AISI 431)
- Hülse unterhalb der Gleitringdichtung 1.4404 (316L)
- O-Ring aus EPDM (FKM-Dichtung auf Anfrage)
- Mantelrohr aus Edelstahl 1.4301 (AISI 304)

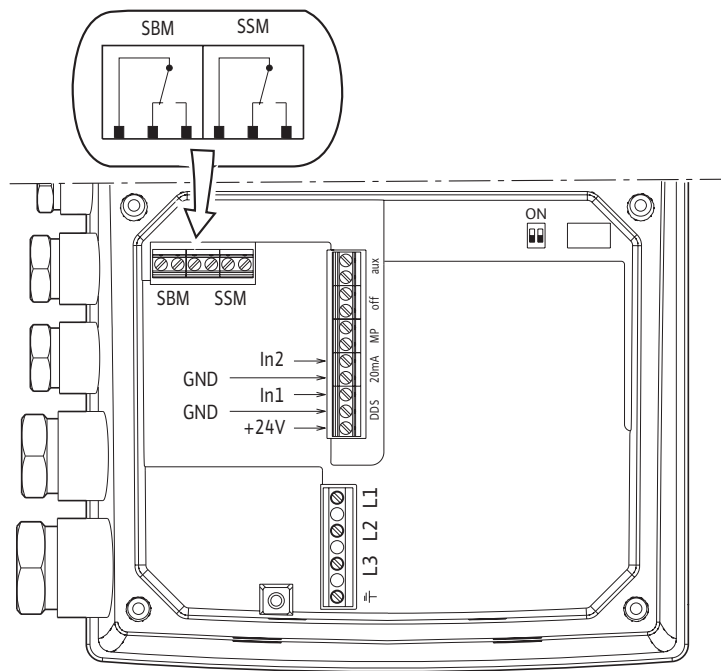
Für aggressive Medien

- Stufengehäuse, Laufräder, Leiträder aus Edelstahl 1.4404 (316L)
- Pumpengehäuse: alle medienberührte Teile aus Edelstahlguss 1.4409 (316L); Losflansche aus KTL-beschichtetem Grauguss EN-GJL 250 für Helix VE 22 / EN-GJS 400 für Helix VE 36-52.
- Grundplatte aus Edelstahl 1.4301 (AISI 304)
- Welle aus Edelstahl, 1.4404 (316L) oder 1.4462 (AISI 318LN) (je nach Ausführung)
- Hülse unter der Gleitringdichtung 1.4404 (316L)
- O-Ring aus FKM (EPDM-Dichtung auf Anfrage)
- Druckmantel aus Edelstahl 1.4404 (316L)

Lieferumfang

- Mehrstufige Hochdruckkreiselpumpe Helix VE
- Helix VE 2 – 16: Oval-Gegenflansche mit entsprechenden Schrauben und O-Ringen (PN16-Variante)
- Einbau- und Betriebsanleitung

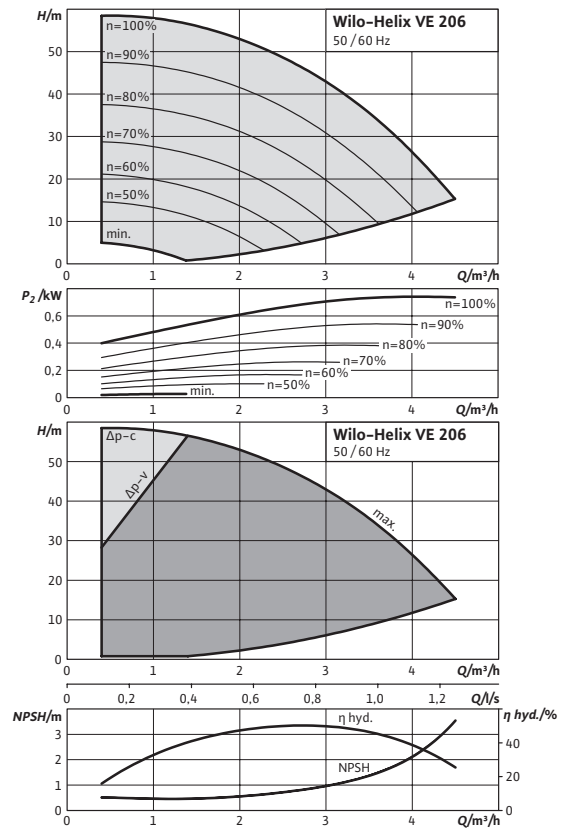
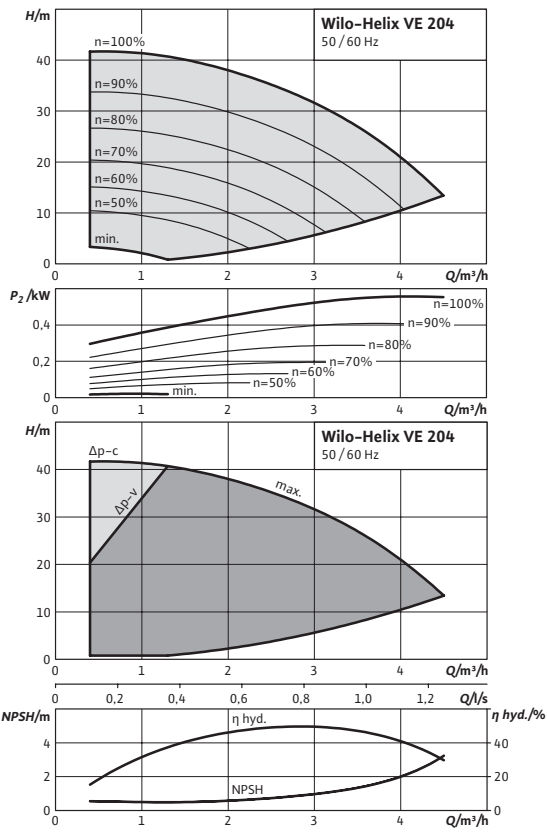
Klemmenplan
3~400 V ≤7,5 kW



Druckerhöhung

Kennlinien Mindesteffizienzindex (MEI): ≥ 0.7

Kennlinien Mindesteffizienzindex (MEI): ≥ 0.7

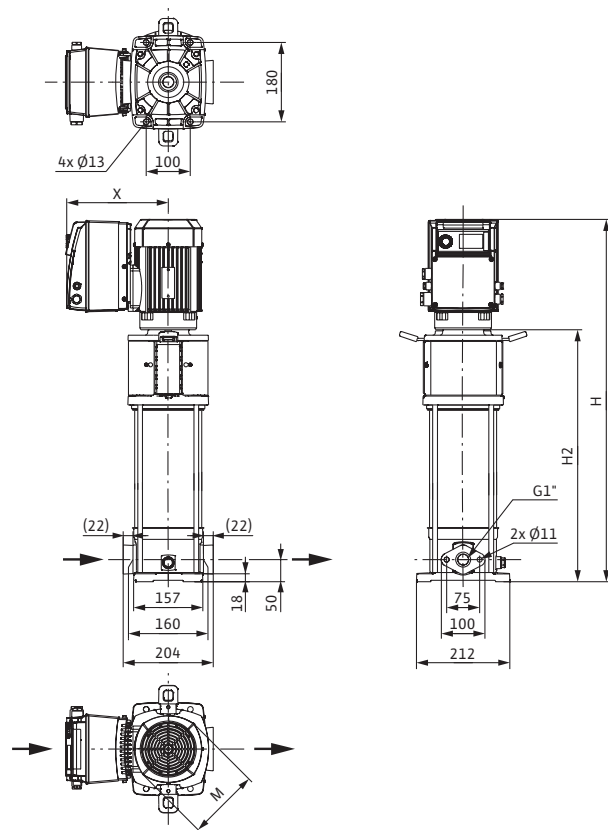


Motordaten

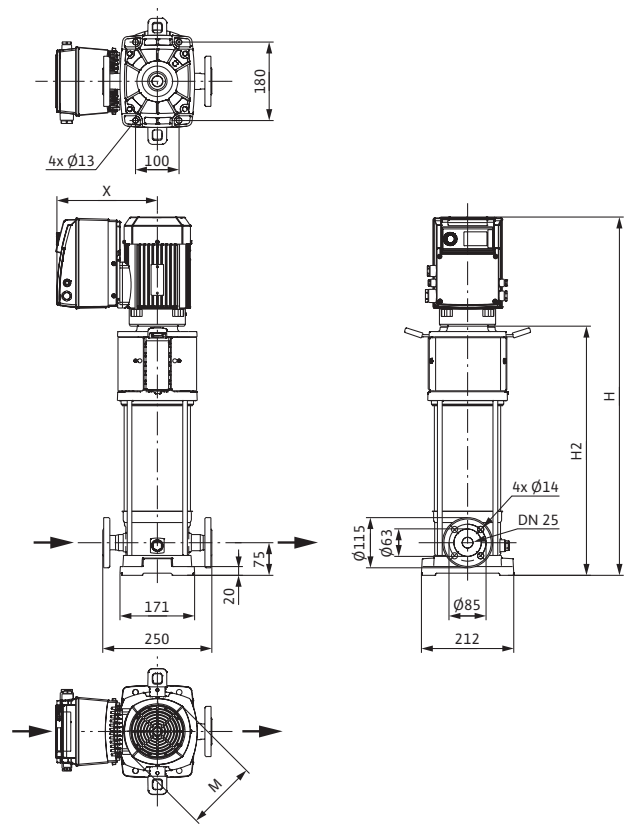
Helix VE	Motornennleistung	Nennstrom 3~400 V, 50 Hz	Motorwirkungsgrad
	P_2 kW	I_N A	$\eta_{m 100\%}$ %
204	0,55	1,5	80,0
206	0,75	2,1	82,5

Motorwirkungsgrad auf Basis von 400 V, 50Hz

Maßzeichnung Helix VE 2, PN 16



Maßzeichnung Helix VE 2, PN 25

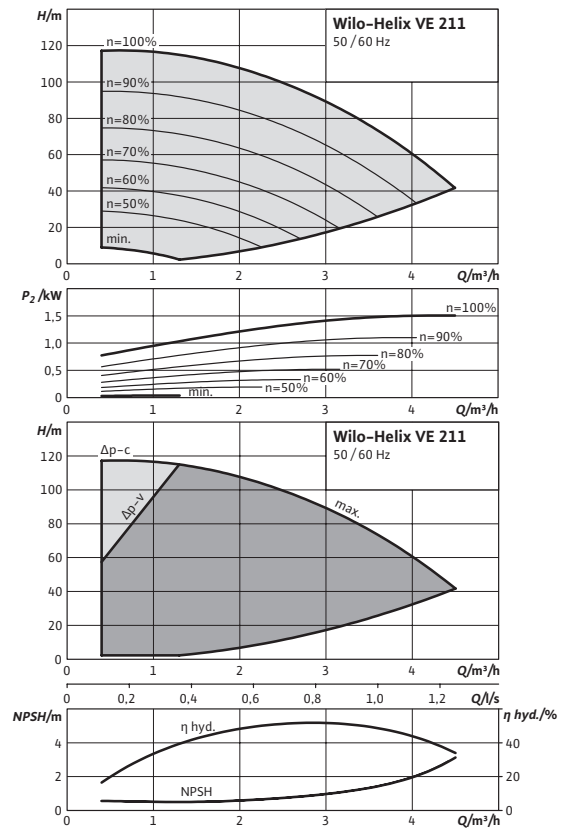
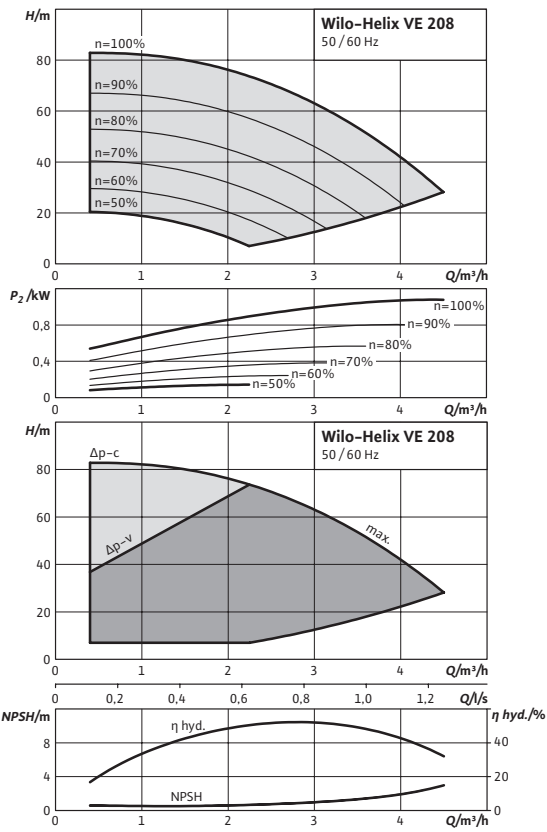


Maße, Gewichte

Helix VE	Maximaler Betriebsdruck	Abmessungen				Gewicht netto ca.
		p_{max} bar	H	H2	$\varnothing M$ mm	
204	16	645	421	130	229	31,0
204	25	666	442	130	229	33,0
206	16	715	471	146	237	33,0
206	25	736	492	146	237	36,0

Kennlinien Mindesteffizienzindex (MEI): ≥ 0.7

Kennlinien Mindesteffizienzindex (MEI): ≥ 0.7

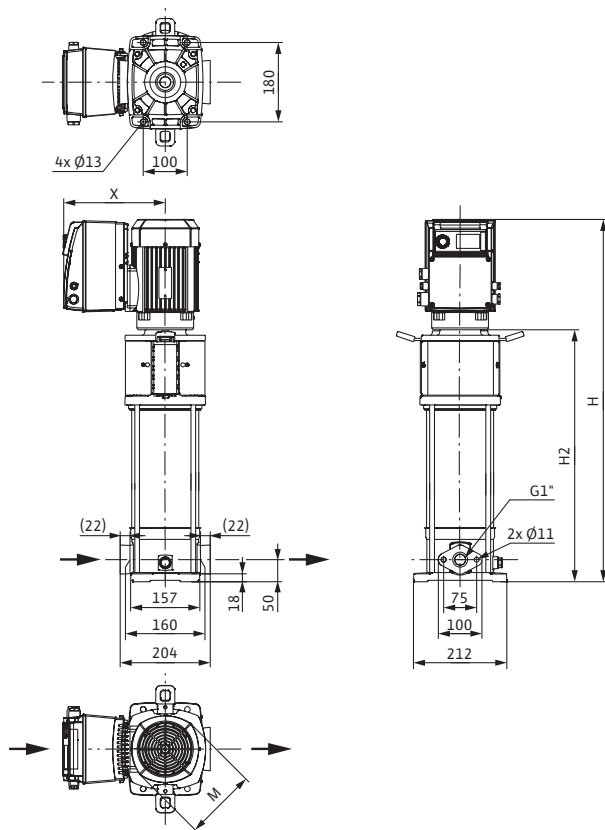


Motordaten

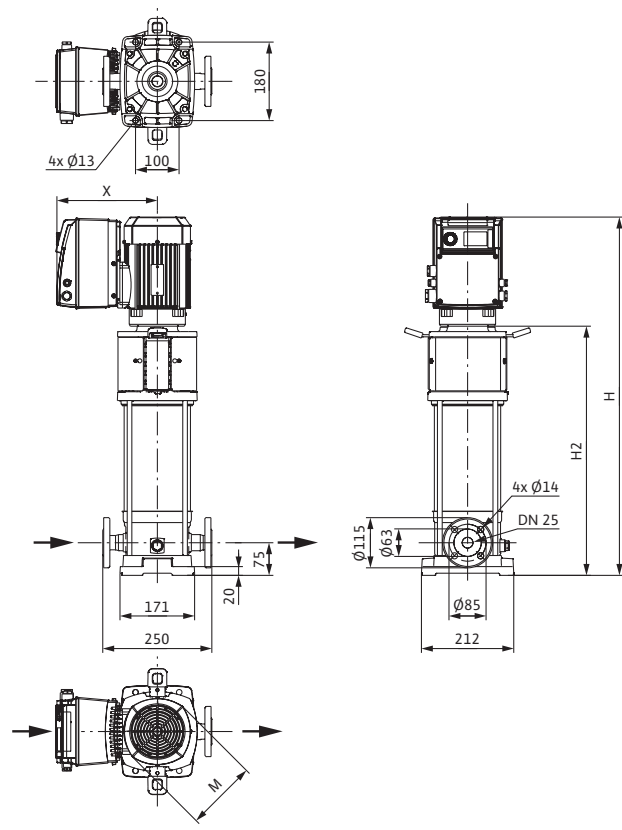
Helix VE	Motornennleistung	Nennstrom 3~400 V, 50 Hz	Motorwirkungsgrad
	P_2 kW	I_N A	$\eta_{m100\%}$ %
208	1,1	3	85,5
211	1,5	3,8	86,5

Motorwirkungsgrad auf Basis von 400 V, 50Hz

Maßzeichnung Helix VE 2, PN 16



Maßzeichnung Helix VE 2, PN 25

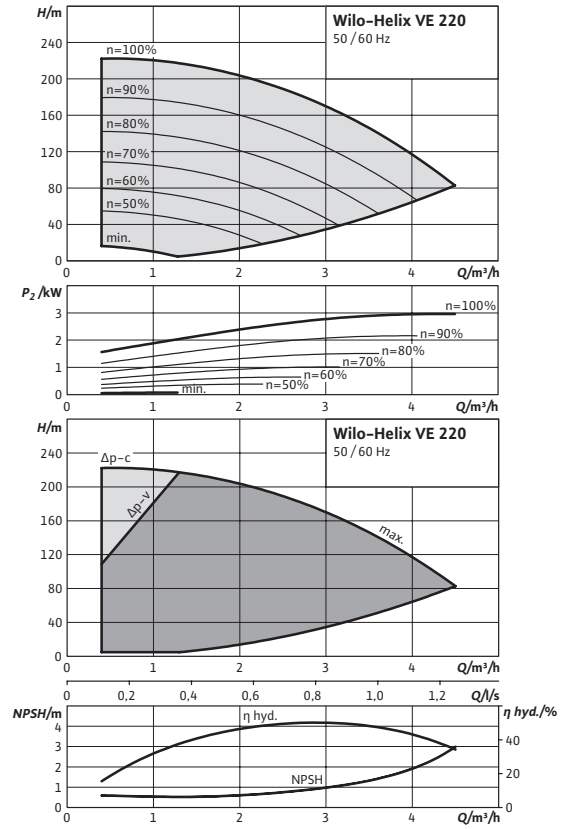
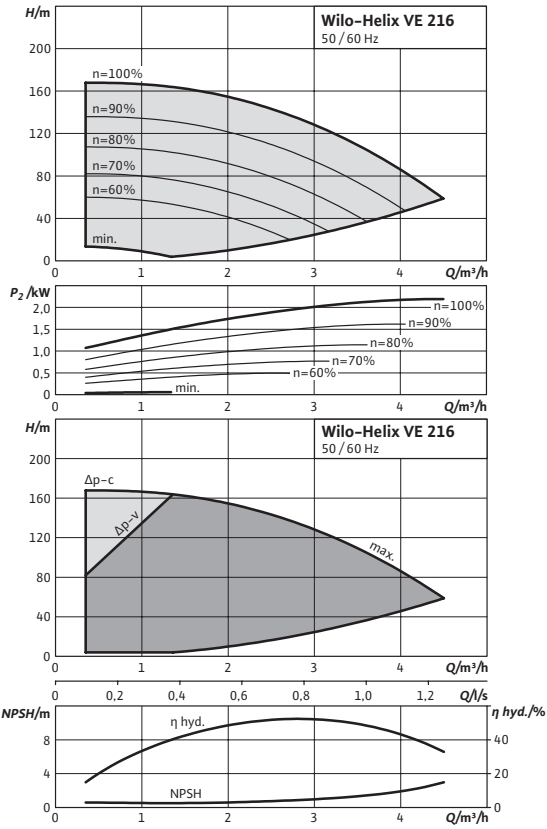


Maße, Gewichte

Helix VE	Maximaler Betriebsdruck	Abmessungen				Gewicht netto ca.
		p_{max} bar	H	H2	$\varnothing M$ mm	
208	16	761	521	146	237	34,0
208	25	782	542	146	237	37,0
211	16	885	606	193	254	45,0
211	25	906	627	193	254	47,0

Kennlinien Mindesteffizienzindex (MEI): ≥ 0.7

Kennlinien Mindesteffizienzindex (MEI): ≥ 0.7

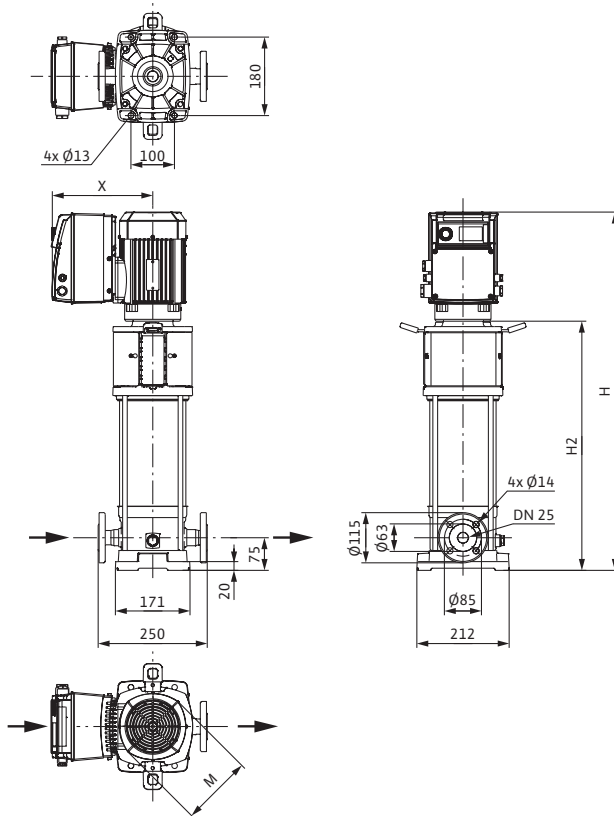


Motordaten

Helix VE	Motornennleistung	Nennstrom 3~400 V, 50 Hz	Motorwirkungsgrad
	P_2 kW	I_N A	$\eta_{m100\%}$ %
216	2,2	5,9	88,5
220	3	7,3	89,5

Motorwirkungsgrad auf Basis von 400 V, 50Hz

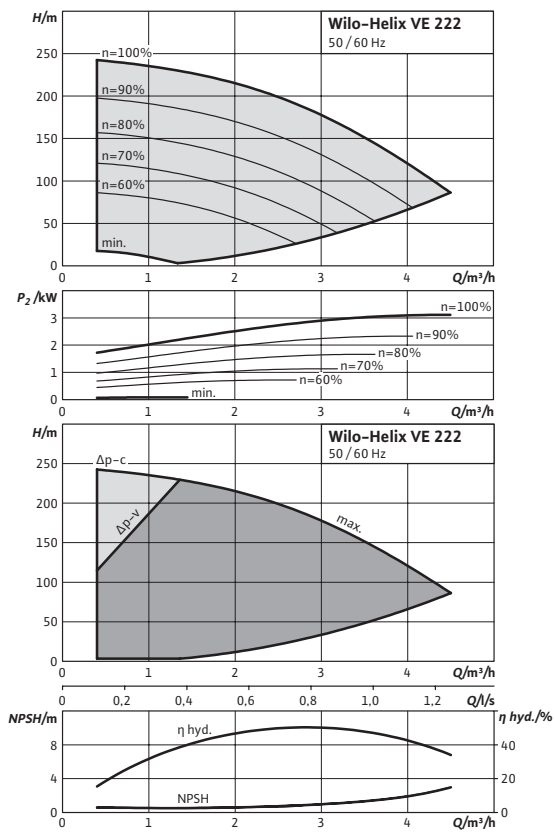
Maßzeichnung Helix VE 2, PN 25



Maße, Gewichte

Helix VE	Maximaler Betriebsdruck	Abmessungen				Gewicht netto ca.
		H	H_2	$\varnothing M$	X	
	p_{max} bar			mm		m kg
216	25	1036	752	170	254	50,0
220	25	1179	862	194	265	73,0

Kennlinien Mindesteffizienzindex (MEI): ≥ 0.7

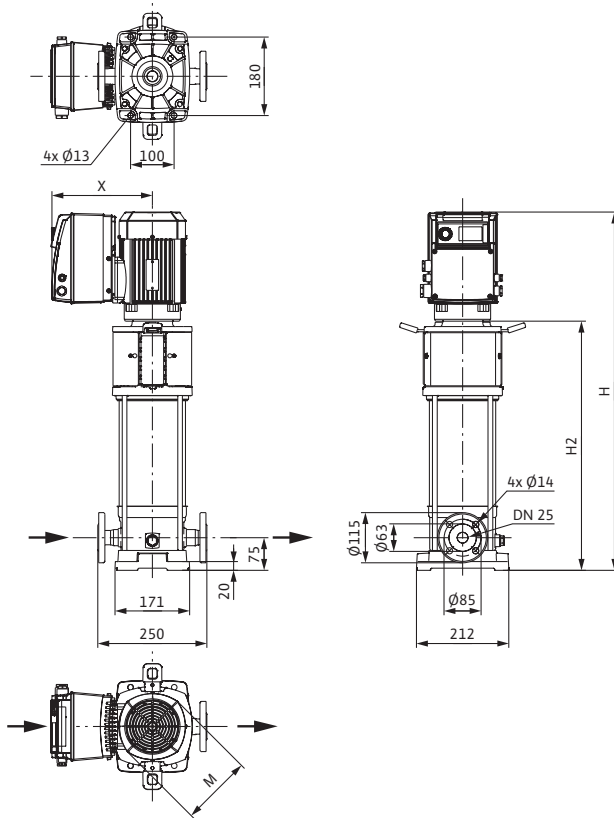


Motordaten

Helix VE	Motornennleistung	Nennstrom 3~400 V, 50 Hz	Motorwirkungsgrad
	P_2 kW	I_N A	$\eta_{m 100\%}$ %
222	4	9,1	89,5

Motorwirkungsgrad auf Basis von 400 V, 50Hz

Maßzeichnung Helix VE 2, PN 25

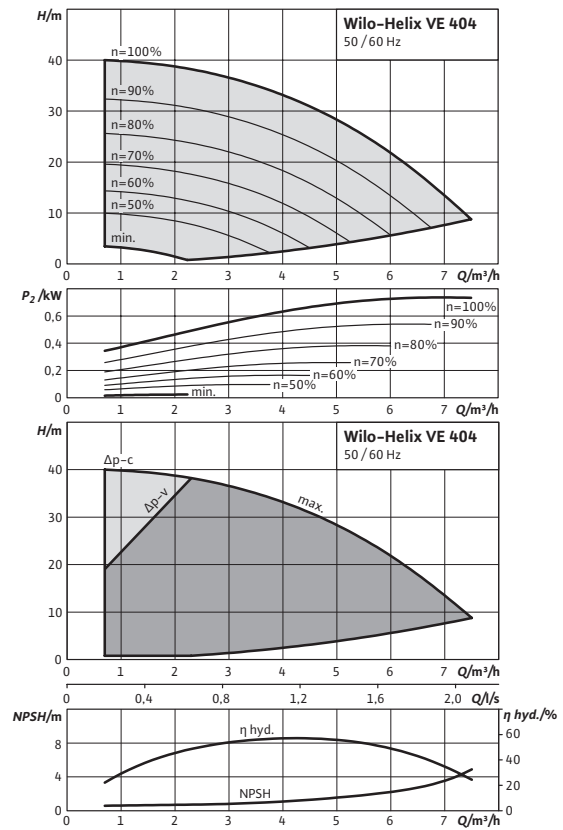
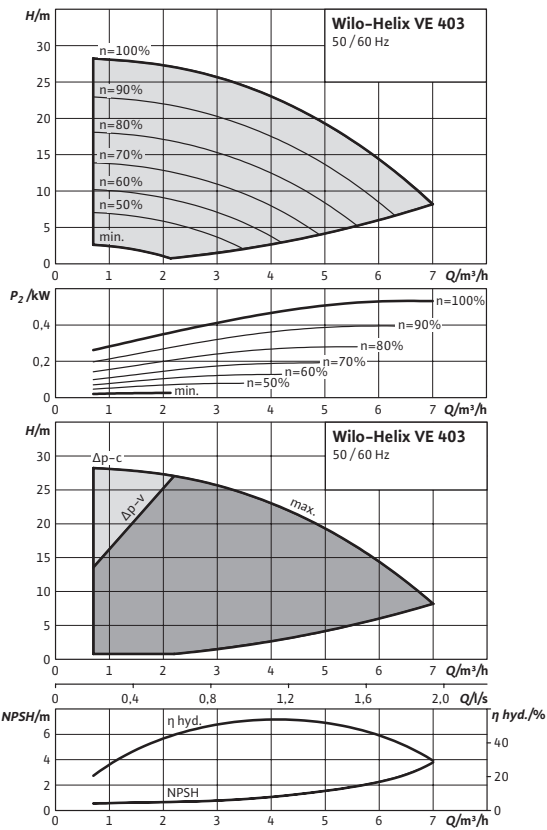


Maße, Gewichte

Helix VE	Maximaler Betriebsdruck	Abmessungen				Gewicht netto ca.
		H	$H2$	$\varnothing M$	X	
	p_{max} bar			mm		m kg
222	25	1296	962	220	284	74,0

Kennlinien Mindesteffizienzindex (MEI): ≥ 0.7

Kennlinien Mindesteffizienzindex (MEI): ≥ 0.7

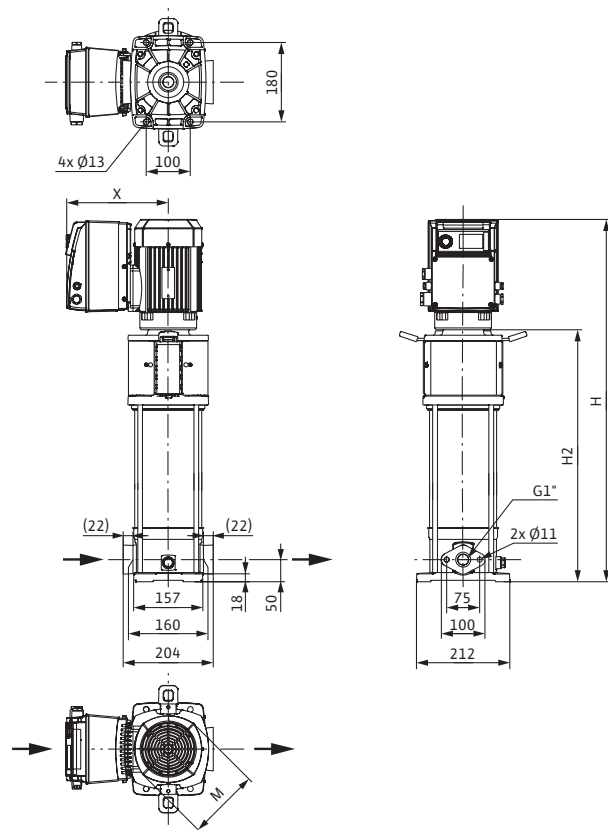


Motordaten

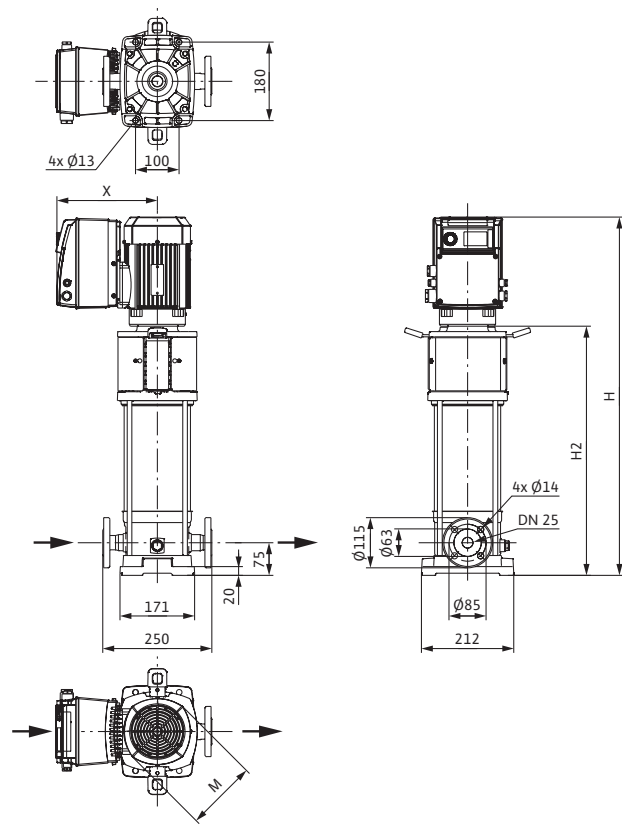
Helix VE	Motornennleistung	Nennstrom 3~400 V, 50 Hz	Motorwirkungsgrad
	P_2 kW	I_N A	$\eta_{m 100\%}$ %
403	0,55	1,5	80,0
404	0,75	2,1	82,5

Motorwirkungsgrad auf Basis von 400 V, 50Hz

Maßzeichnung Helix VE 4, PN 16



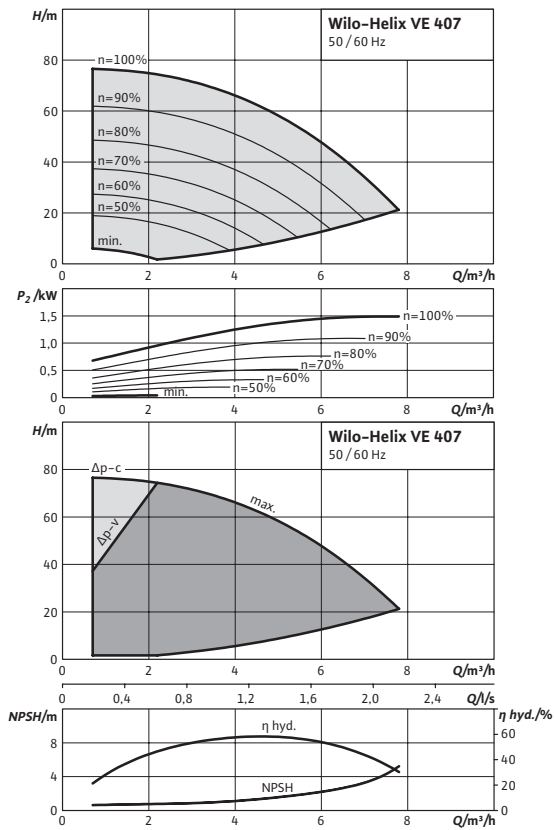
Maßzeichnung Helix VE 4, PN 25



Maße, Gewichte

Helix VE	Maximaler Betriebsdruck	Abmessungen				Gewicht netto ca.
		p_{max} bar	H	H2	$\varnothing M$ mm	
403	16	620	396	130	229	30,0
403	25	645	421	130	229	32,0
404	16	665	421	146	237	33,0
404	25	690	446	146	237	35,0

Kennlinien Mindesteffizienzindex (MEI): ≥ 0.7

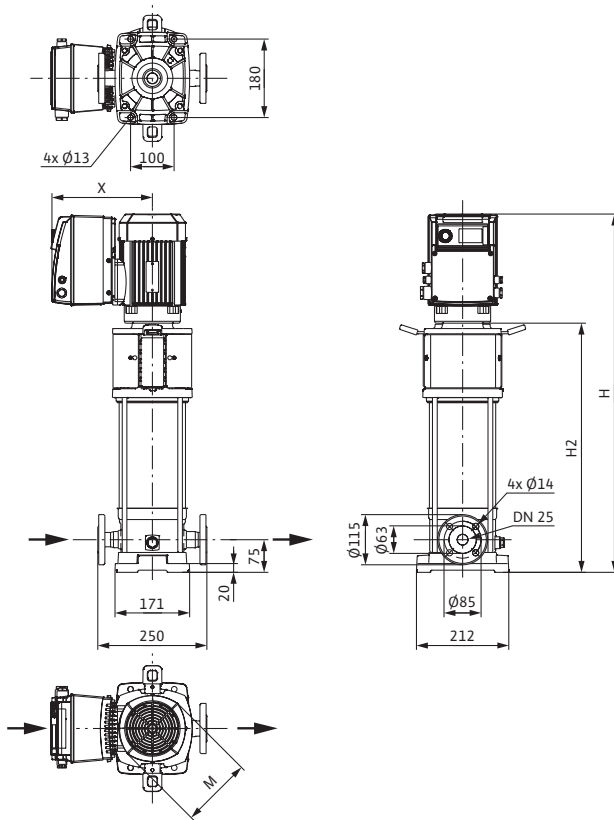


Motordaten

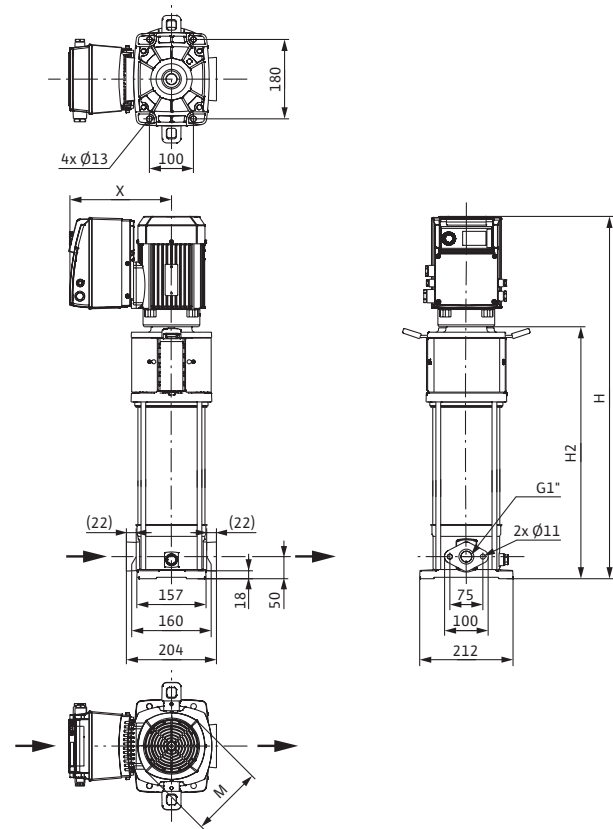
Helix VE	Motornennleistung	Nennstrom 3~400 V, 50 Hz	Motorwirkungsgrad
	P_2 kW	I_N A	$\eta_{m 100\%}$ %
407	1,5	3,8	86,5

Motorwirkungsgrad auf Basis von 400 V, 50Hz

Maßzeichnung Helix VE 4, PN 25



Maßzeichnung Helix VE 4, PN 16

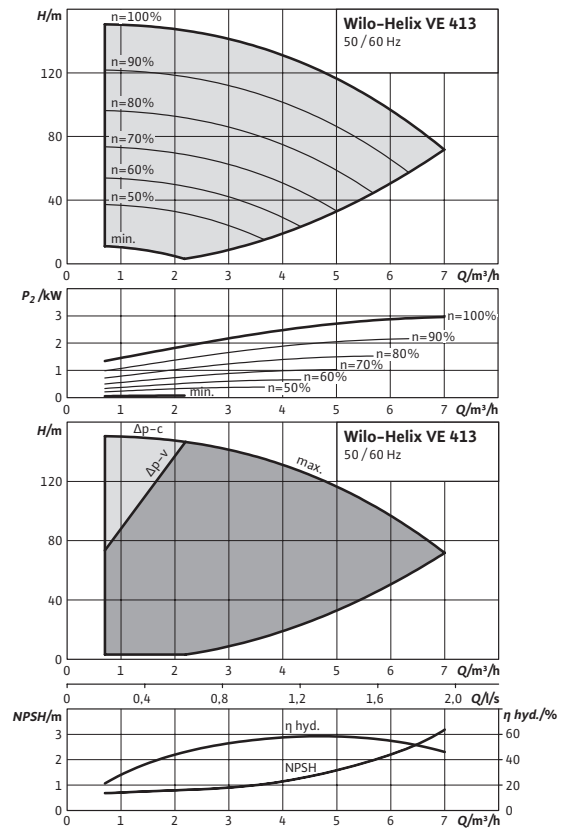
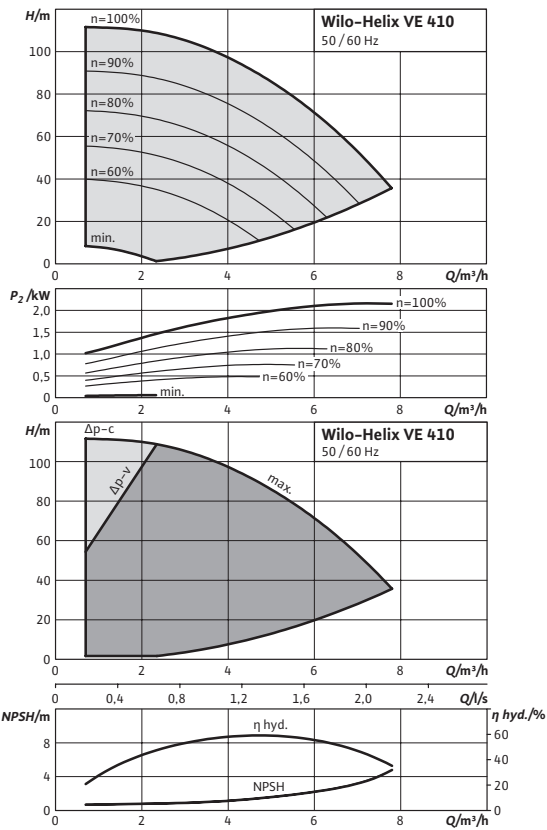


Maße, Gewichte

Helix VE	Maximaler Betriebsdruck	Abmessungen				Gewicht netto ca.
		H	H2	Ø M	X	
	p_{max} bar			mm		m kg
405	25	711	471	146	237	35,0
407	16	785	506	193	254	43,0
407	25	810	531	193	254	45,0

Kennlinien Mindesteffizienzindex (MEI): ≥ 0.7

Kennlinien Mindesteffizienzindex (MEI): ≥ 0.7

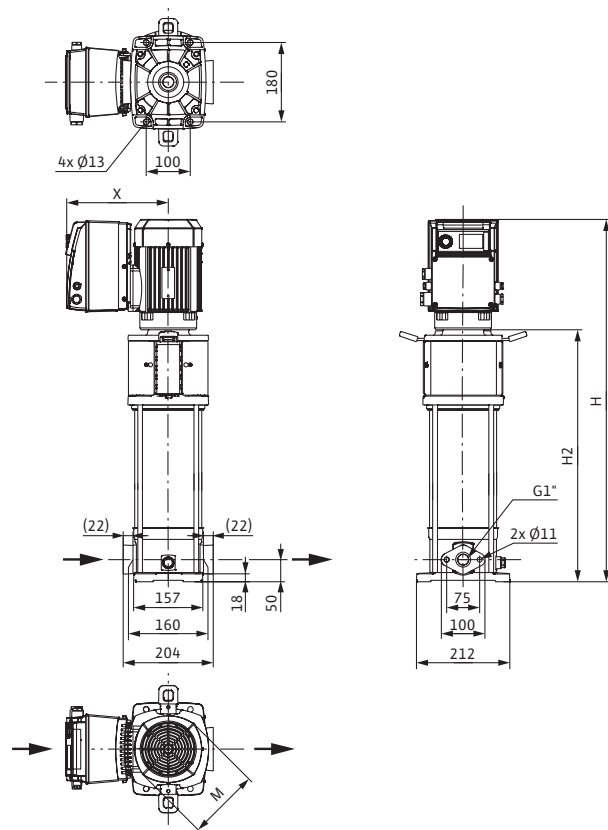


Motordaten

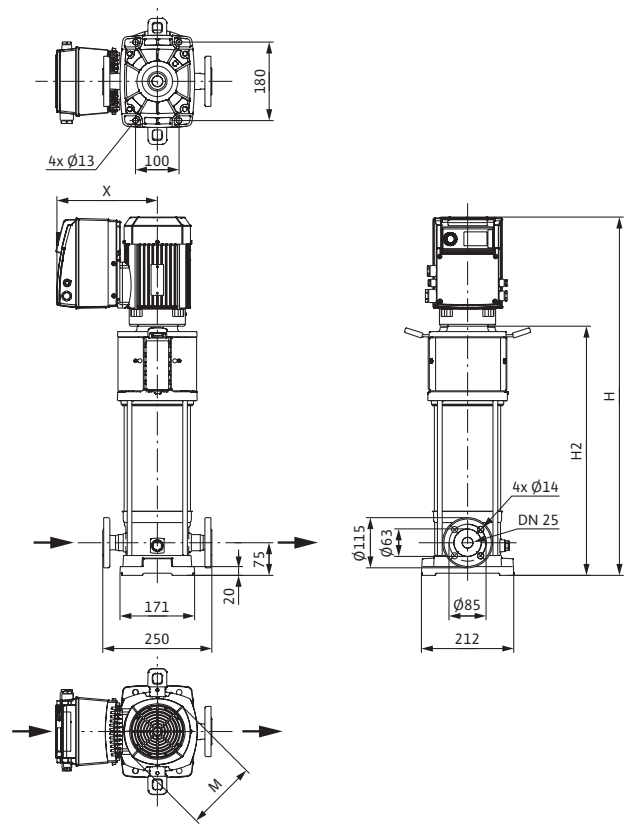
Helix VE	Motornennleistung	Nennstrom 3~400 V, 50 Hz	Motorwirkungsgrad
	P_2 kW	I_N A	$\eta_{m 100\%}$ %
410	2,2	5,9	88,5
413	3	7,3	89,5

Motorwirkungsgrad auf Basis von 400 V, 50Hz

Maßzeichnung Helix VE 4, PN 16



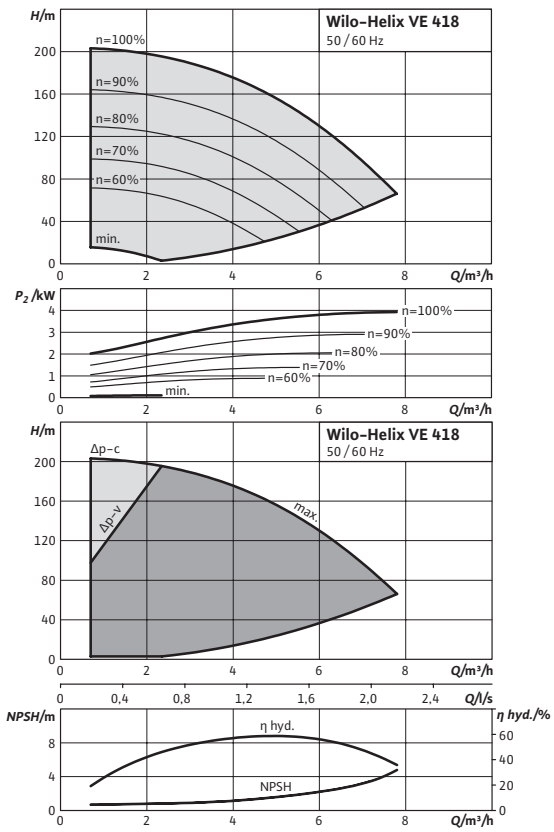
Maßzeichnung Helix VE 4, PN 25



Maße, Gewichte

Helix VE	Maximaler Betriebsdruck	Abmessungen				Gewicht netto ca.
		p_{max} bar	H	H2	$\varnothing M$ mm	
410	16	865	581	170	254	45,0
410	25	890	606	170	254	47,0
413	25	1033	716	194	265	71,0

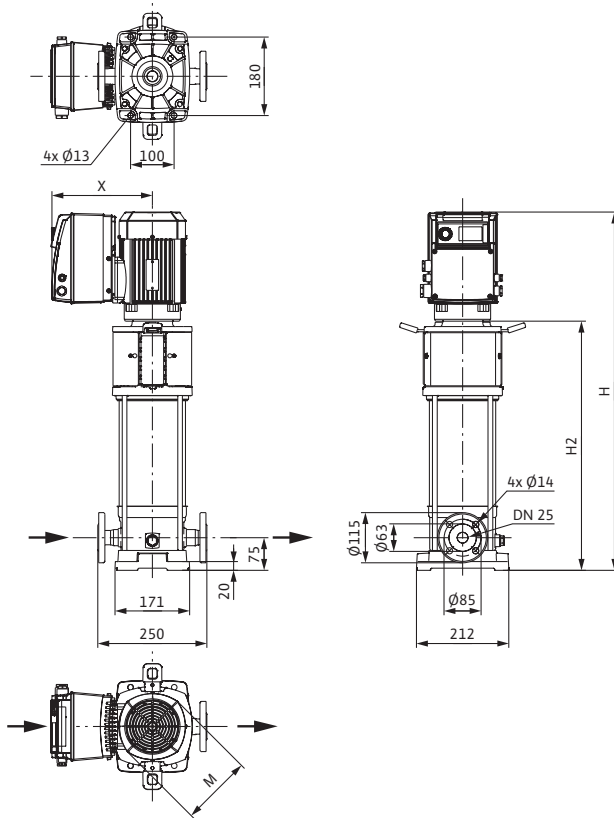
Kennlinien Mindesteffizienzindex (MEI): ≥ 0.7



Motordaten			
Helix VE	Motornennleistung	Nennstrom 3~400 V, 50 Hz	Motorwirkungsgrad
	P_2 kW	I_N A	$\eta_{m 100\%}$ %
418	4	9,1	89,5

Motorwirkungsgrad auf Basis von 400 V, 50Hz

Maßzeichnung Helix VE 4, PN 25

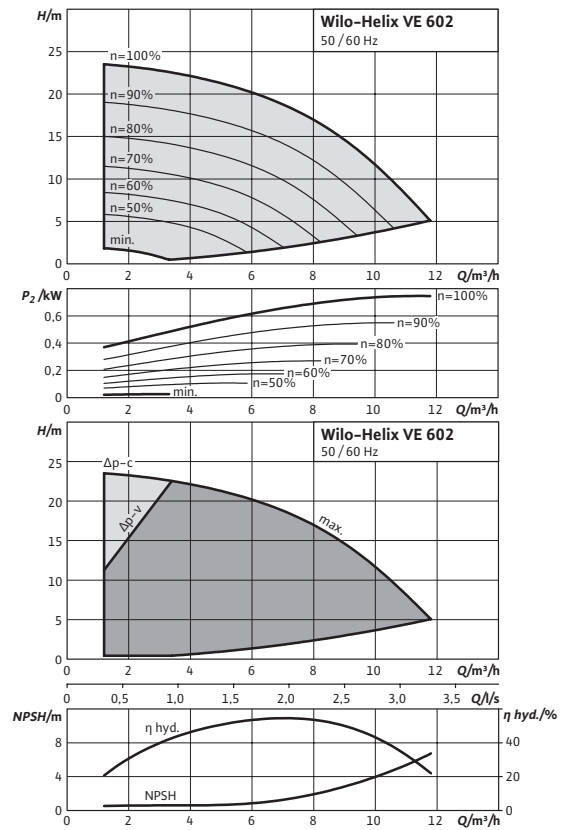
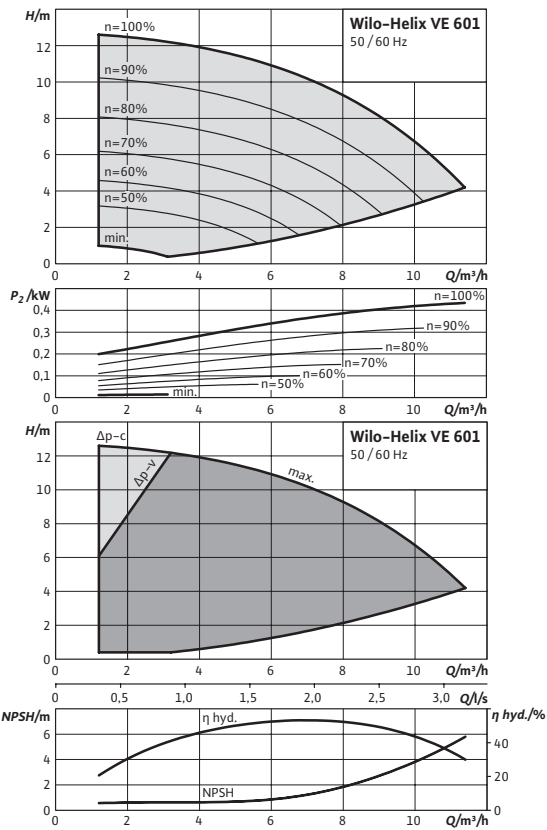


Maße, Gewichte

Helix VE	Maximaler Betriebsdruck	Abmessungen				Gewicht netto ca.
		H	H_2	$\varnothing M$	X	
	p_{max} bar			mm		m kg
418	25	1150	816	220	284	73,0

Kennlinien Mindesteffizienzindex (MEI): ≥ 0.7

Kennlinien Mindesteffizienzindex (MEI): ≥ 0.7

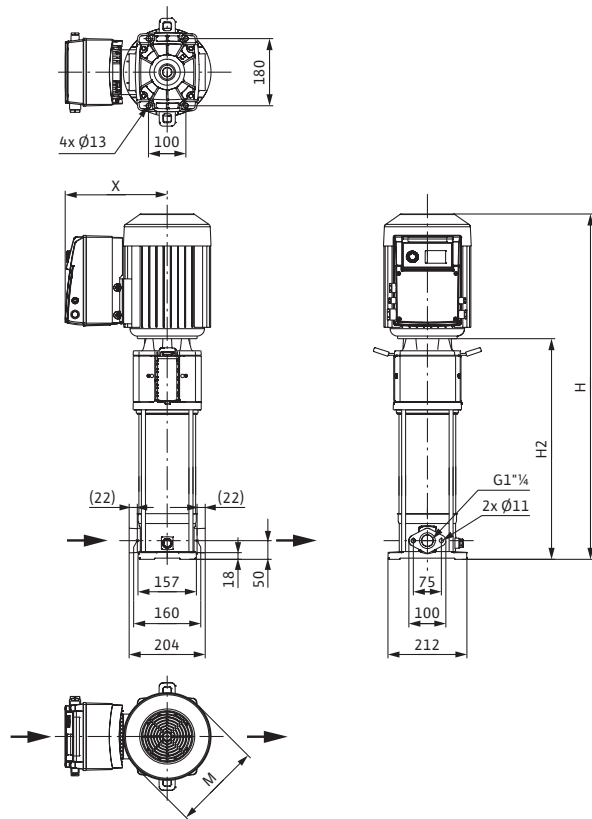


Motordaten

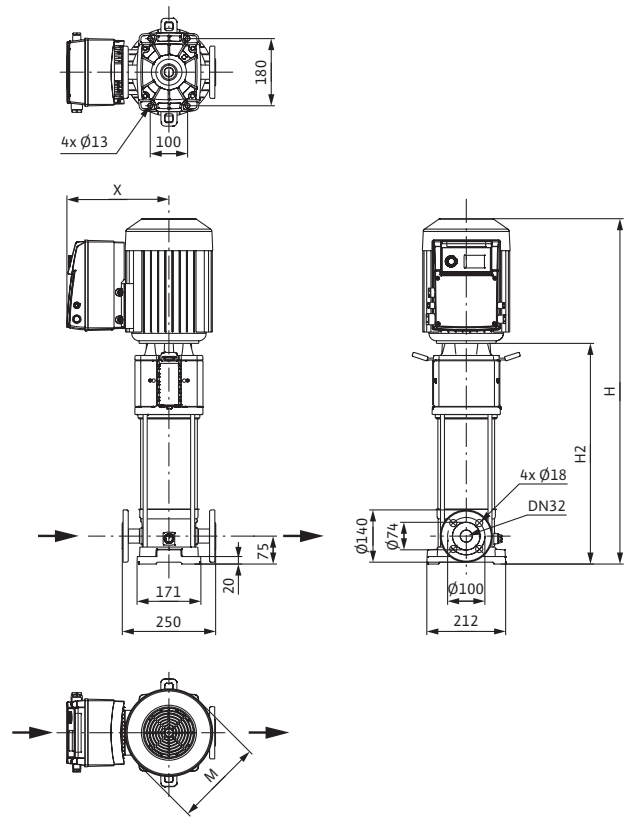
Helix VE	Motornennleistung	Nennstrom 3~400 V, 50 Hz	Motorwirkungsgrad
	P_2 kW	I_N A	$\eta_{m 100\%}$ %
601	0,55	1,5	80,0
602	0,75	2,1	82,5

Motorwirkungsgrad auf Basis von 400 V, 50Hz

Maßzeichnung Helix VE 6, PN 16



Maßzeichnung Helix VE 6, PN 25

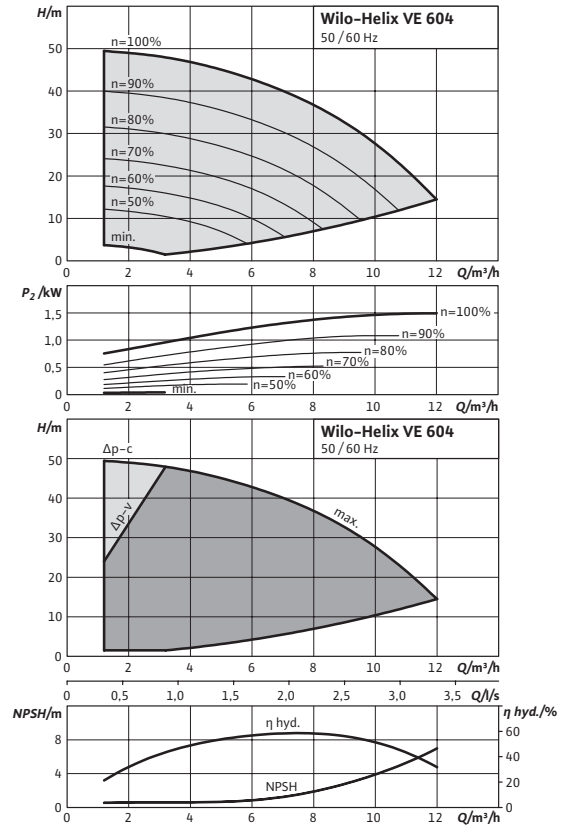
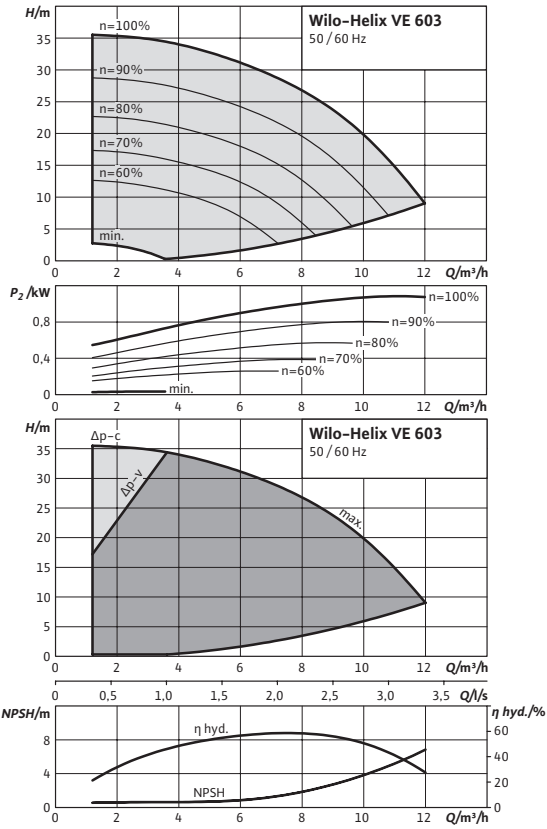


Maße, Gewichte

Helix VE	Maximaler Betriebsdruck	Abmessungen				Gewicht netto ca.
		p_{max} bar	H	H2	ϕM mm	
601	16	620	396	130	229	31,0
601	25	645	421	130	229	33,0
602	16	640	396	146	237	33,0
602	25	665	421	146	237	35,0

Kennlinien Mindesteffizienzindex (MEI): ≥ 0.7

Kennlinien Mindesteffizienzindex (MEI): ≥ 0.7

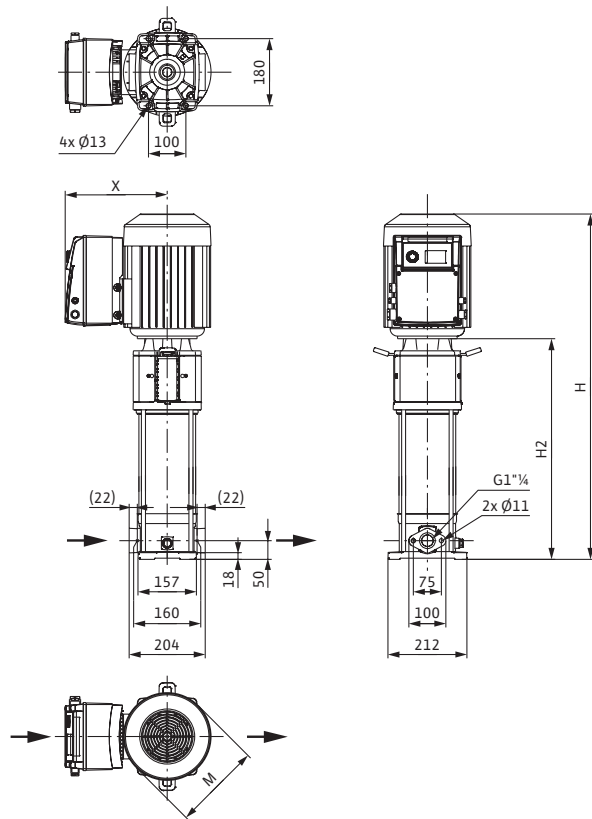


Motordaten

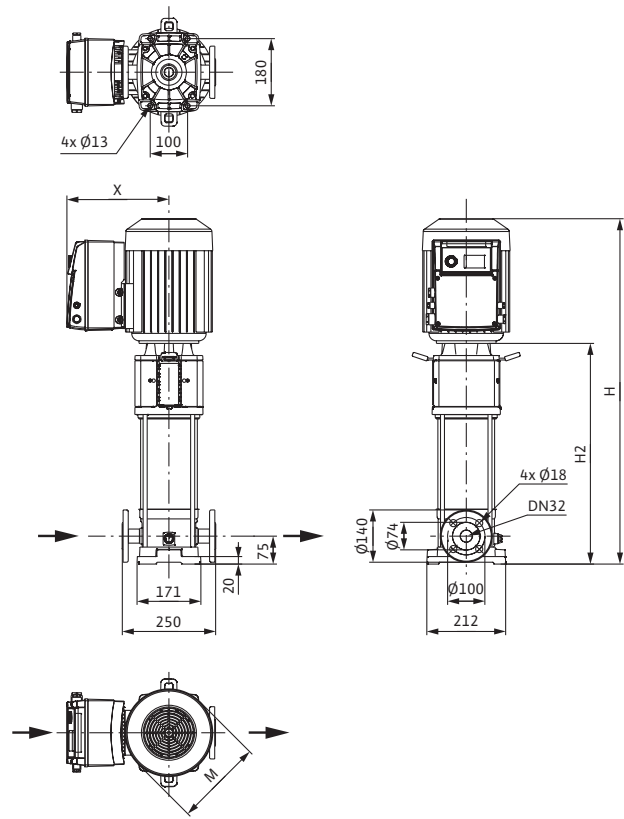
Helix VE	Motornennleistung	Nennstrom 3~400 V, 50 Hz	Motorwirkungsgrad
	P_2 kW	I_N A	$\eta_m^{100\%}$ %
603	1,1	3	85,5
604	1,5	3,8	86,5

Motorwirkungsgrad auf Basis von 400 V, 50Hz

Maßzeichnung VE 6, PN 16



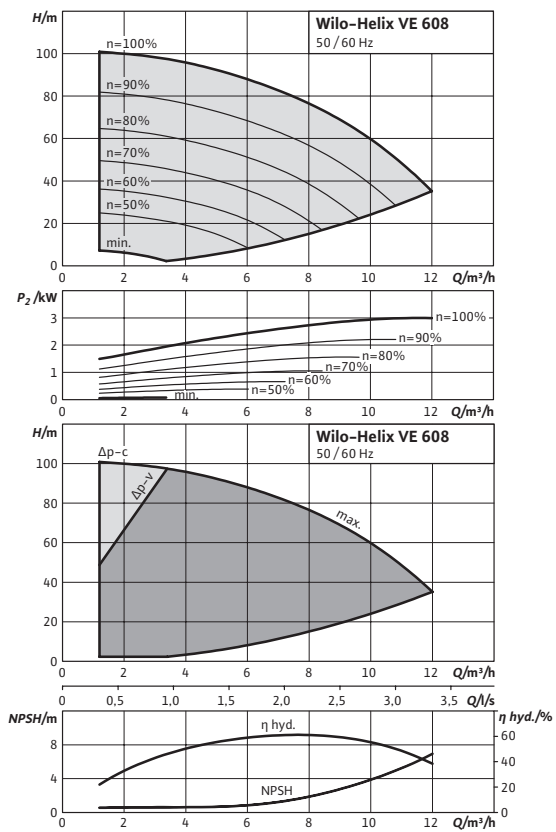
Maßzeichnung Helix VE 6, PN 25



Maße, Gewichte

Helix VE	Maximaler Betriebsdruck	Abmessungen				Gewicht netto ca.
		p_{max} bar	H	H2	ϕM mm	
603	16	674	434	146	237	34,0
603	25	699	459	146	237	36,0
604	16	750	471	193	254	44,0
604	25	785	506	193	254	46,0

Kennlinien Mindesteffizienzindex (MEI): ≥ 0.7

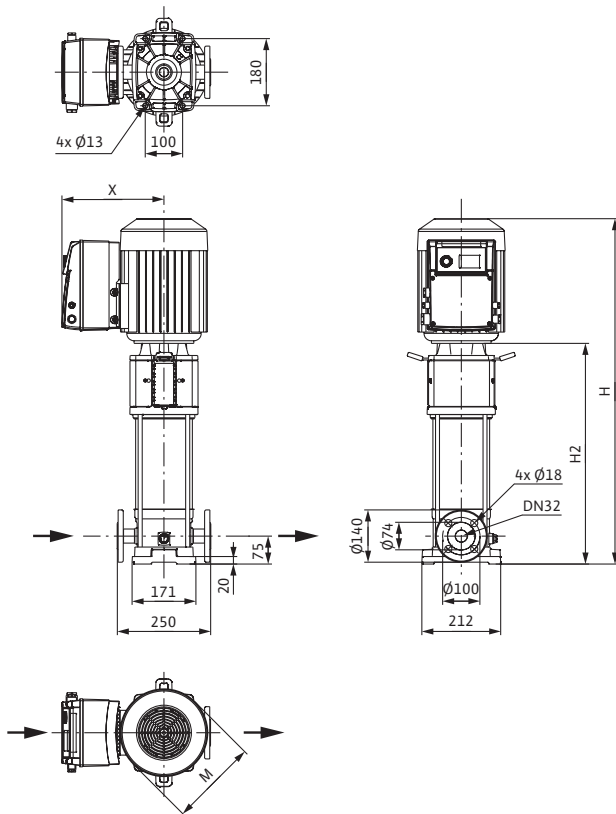


Motordaten

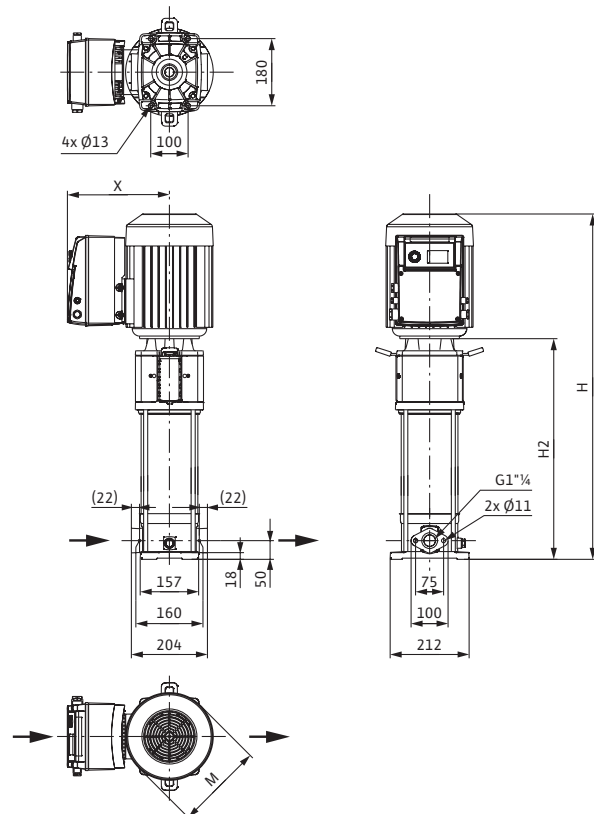
Helix VE	Motornennleistung	Nennstrom 3~400 V, 50 Hz	Motorwirkungsgrad
	P_2 kW	I_N A	$\eta_{m 100\%}$ %
608	3	7,3	89,5

Motorwirkungsgrad auf Basis von 400 V, 50Hz

Maßzeichnung Helix VE 6, PN 25



Maßzeichnung VE 6, PN 16

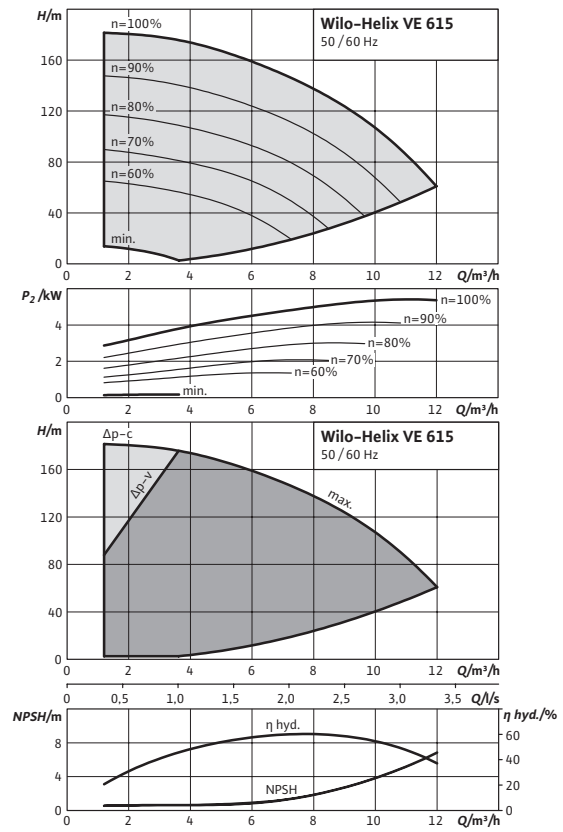
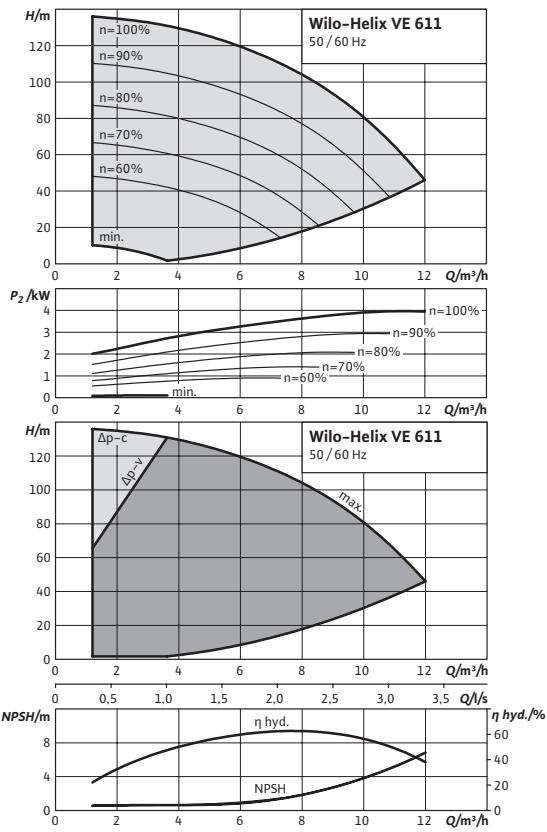


Maße, Gewichte

Helix VE	Maximaler Betriebsdruck	Abmessungen				Gewicht netto ca.
		p_{max} bar	H	H2	$\varnothing M$ mm	
606	25	865	581	170	254	48,0
608	16	948	631	194	265	69,0
608	25	983	666	194	265	71,0

Kennlinien Mindesteffizienzindex (MEI): ≥ 0.7

Kennlinien Mindesteffizienzindex (MEI): ≥ 0.7

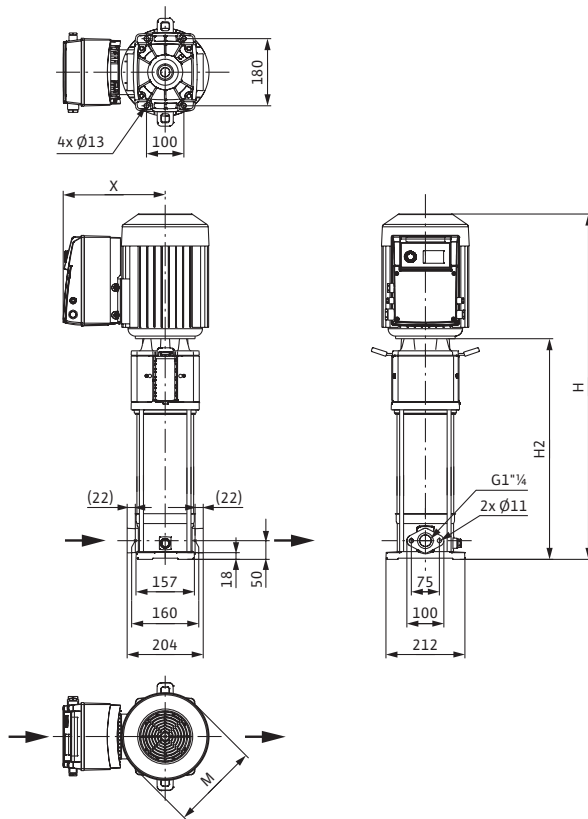


Motordaten

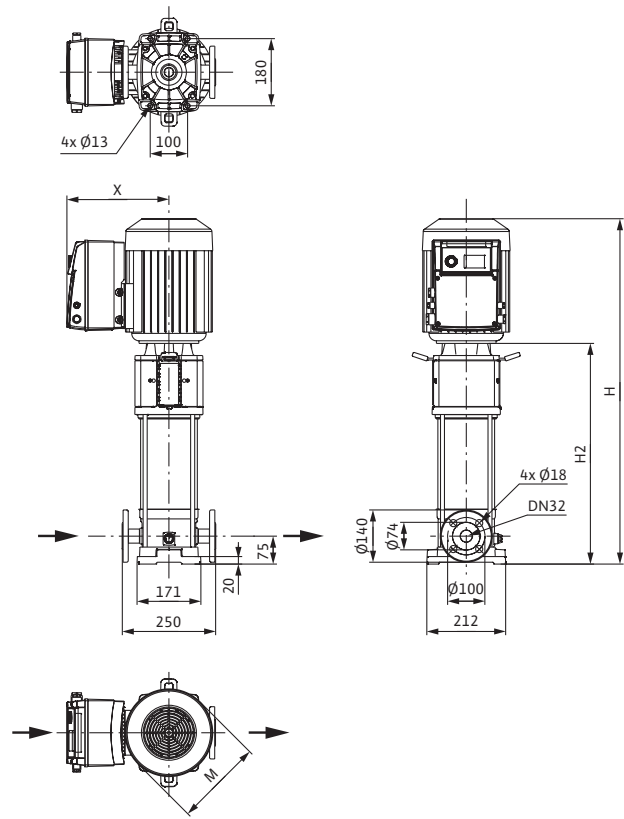
Helix VE	Motornennleistung	Nennstrom 3~400 V, 50 Hz	Motorwirkungsgrad
	P_2 kW	I_N A	$\eta_{m 100\%}$ %
611	4	9,1	89,5
615	5,5	11,3	90,2

Motorwirkungsgrad auf Basis von 400 V, 50Hz

Maßzeichnung VE 6, PN 16



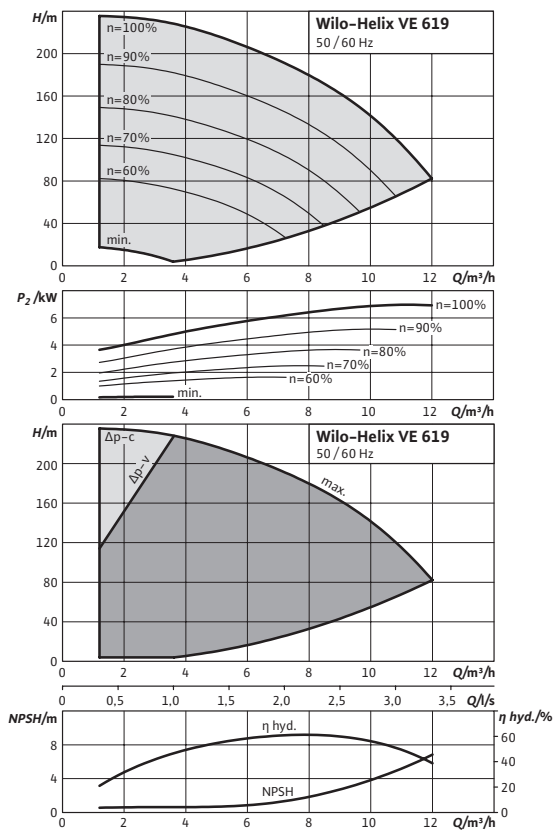
Maßzeichnung Helix VE 6, PN 25



Maße, Gewichte

Helix VE	Maximaler Betriebsdruck	Abmessungen				Gewicht netto ca.
		p_{max} bar	H	H2	ϕM mm	
611	16	1125	791	220	284	72,0
611	25	1150	816	220	284	74,0
615	25	1473	1086	262	296	103,0

Kennlinien Mindesteffizienzindex (MEI): ≥ 0.7

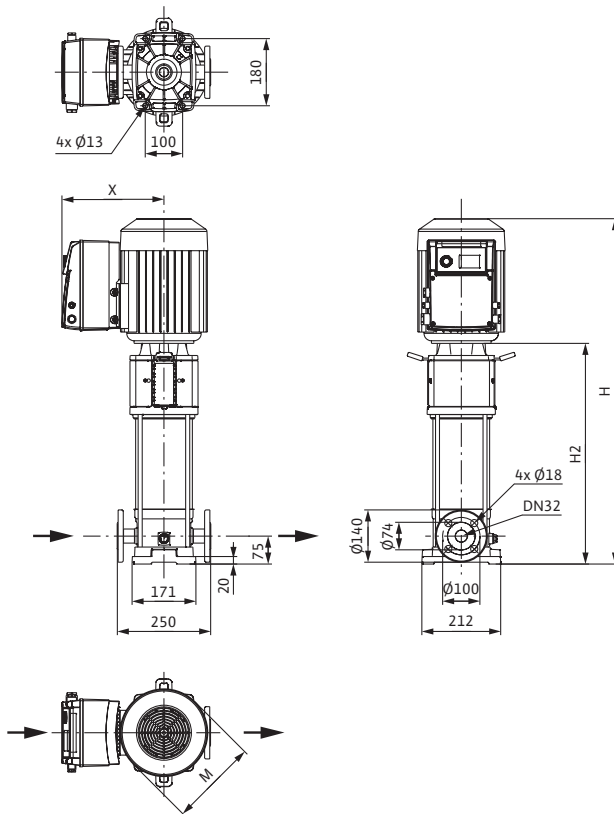


Motordaten

Helix VE	Motornennleistung	Nennstrom 3~400 V, 50 Hz	Motorwirkungsgrad
	P_2 kW	I_N A	$\eta_{m 100\%}$ %
619	7,5	13,8	91,7

Motorwirkungsgrad auf Basis von 400 V, 50Hz

Maßzeichnung Helix VE 6, PN 25

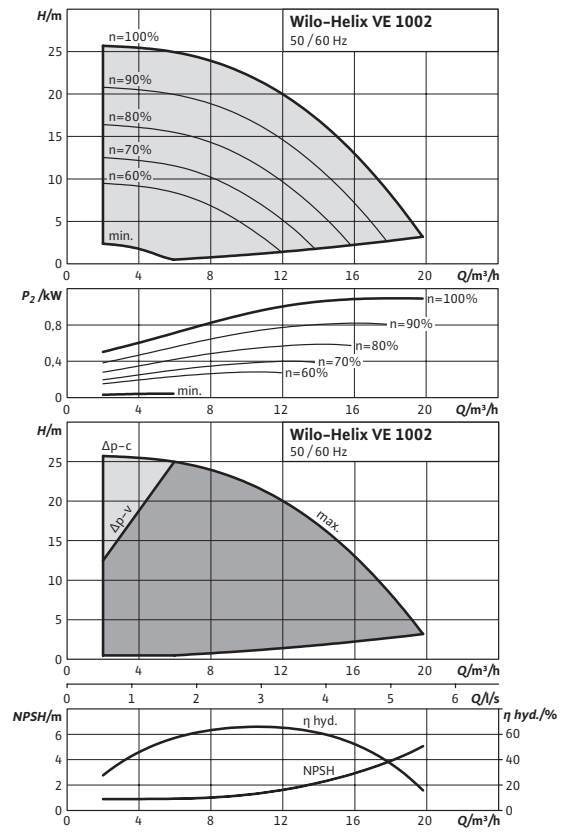
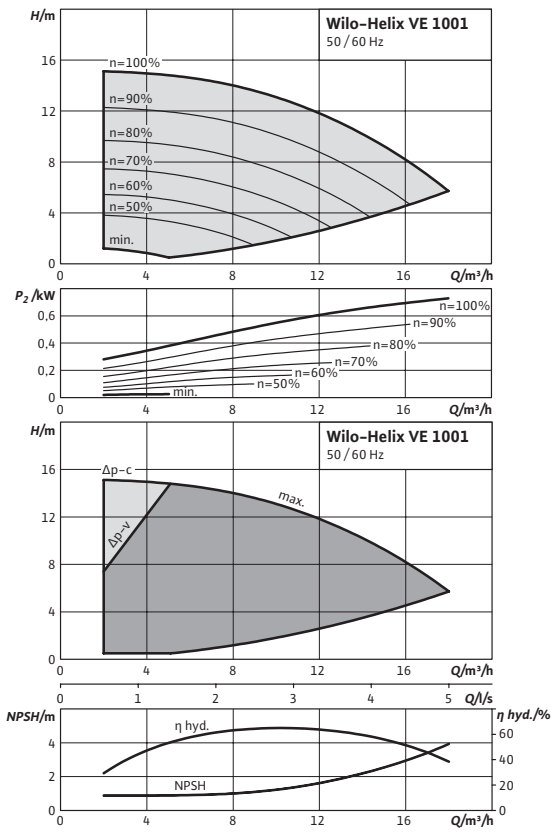


Maße, Gewichte

Helix VE	Maximaler Betriebsdruck p_{max} bar	Abmessungen				Gewicht netto ca. m kg
		H	$H2$	$\varnothing M$ mm	X	
619	25	1623	1236	262	296	111,0

Kennlinien Mindesteffizienzindex (MEI): ≥ 0.7

Kennlinien Mindesteffizienzindex (MEI): ≥ 0.7

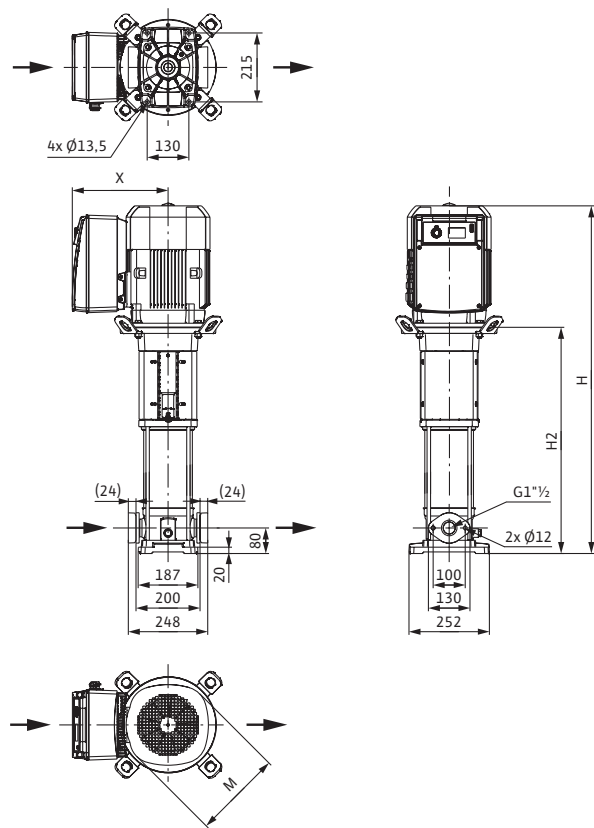


Motordaten

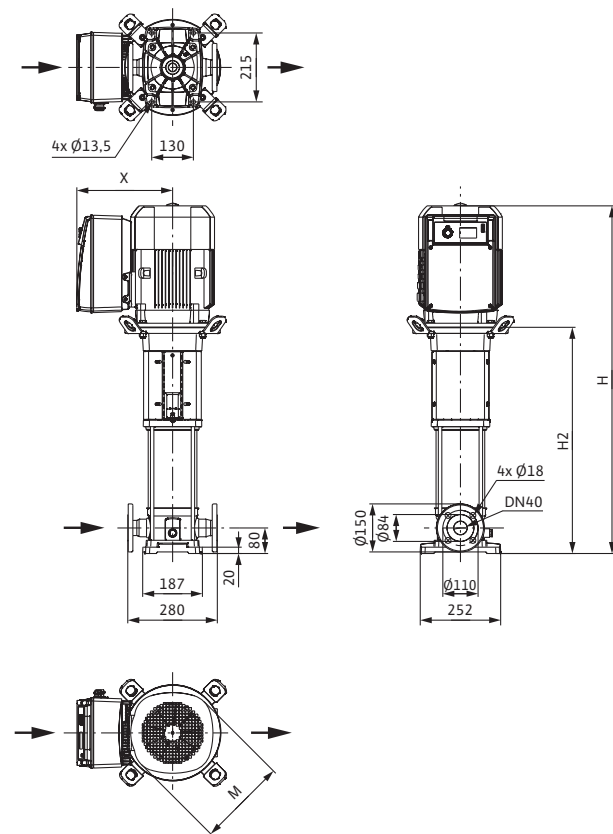
Helix VE	Motornennleistung	Nennstrom 3~400 V, 50 Hz	Motorwirkungsgrad
	P_2 kW	I_N A	$\eta_{m,100\%}$ %
1001	0,75	2,1	82,5
1002	1,1	3	85,5

Motorwirkungsgrad auf Basis von 400 V, 50Hz

Maßzeichnung Helix VE 10, PN 16



Maßzeichnung Helix VE 10, PN 25

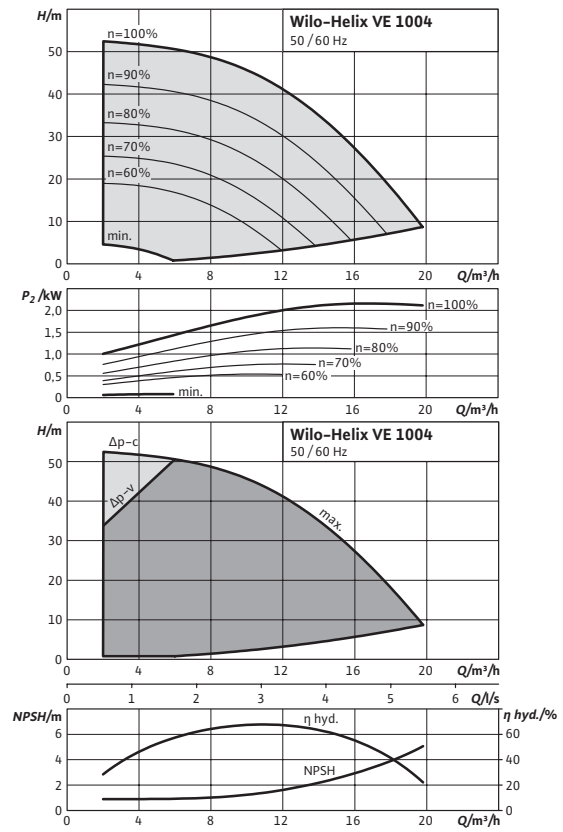
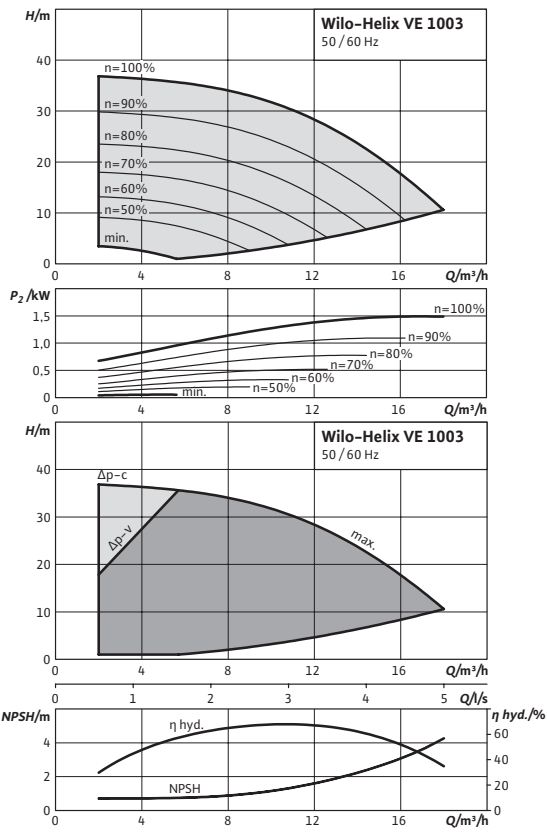


Maße, Gewichte

Helix VE	Maximaler Betriebsdruck	Abmessungen				Gewicht netto ca.
		p_{max} bar	H	H2	$\varnothing M$ mm	
1001	16	661	417	146	237	36,0
1001	25	661	417	146	237	36,0
1002	16	657	417	146	237	37,0
1002	25	657	417	146	237	37,0

Kennlinien Mindesteffizienzindex (MEI): ≥ 0.7

Kennlinien Mindesteffizienzindex (MEI): ≥ 0.7

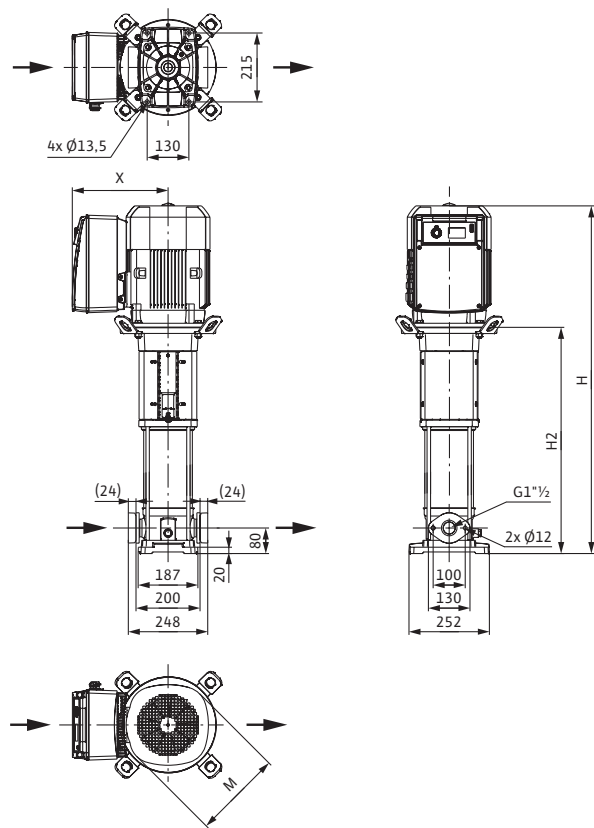


Motordaten

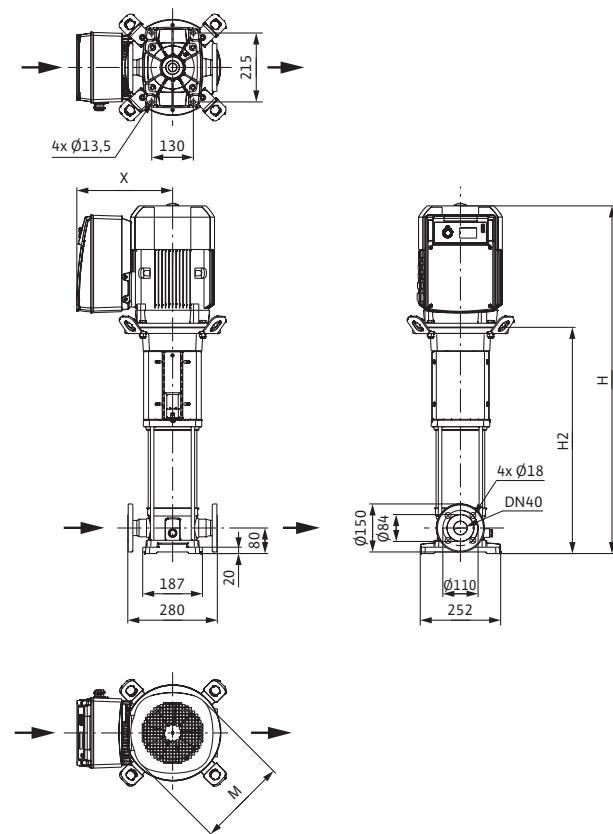
Helix VE	Motornennleistung	Nennstrom 3~400 V, 50 Hz	Motorwirkungsgrad
	P_2 kW	I_N A	$\eta_{m 100\%}$ %
1003	1,5	3,8	86,5
1004	2,2	5,9	88,5

Motorwirkungsgrad auf Basis von 400 V, 50Hz

Maßzeichnung Helix VE 10, PN 16



Maßzeichnung Helix VE 10, PN 25

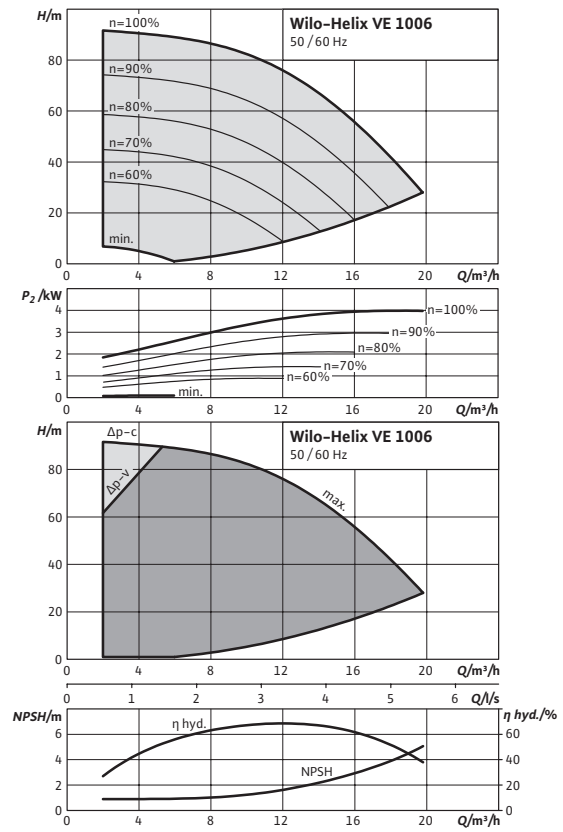
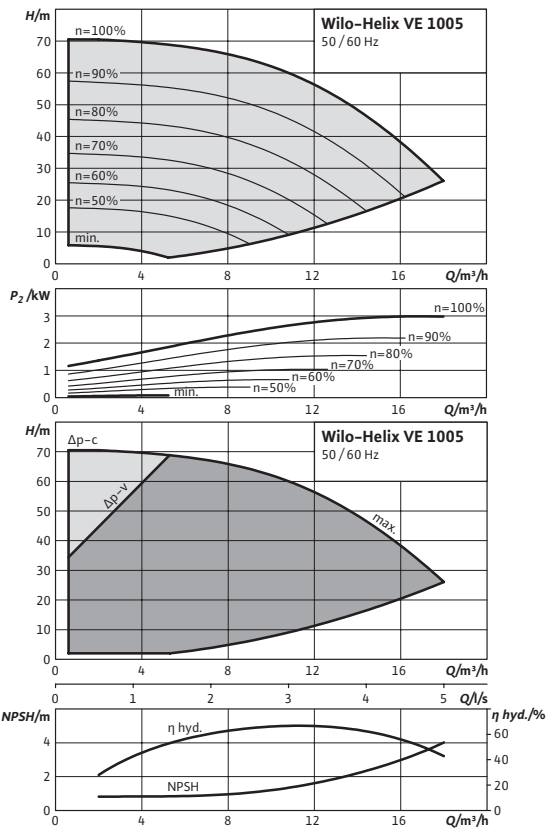


Maße, Gewichte

Helix VE	Maximaler Betriebsdruck	Abmessungen				Gewicht netto ca.
		p_{max} bar	H	H2	$\varnothing M$ mm	
1003	16	744	465	193	254	46,0
1003	25	744	465	193	254	46,0
1004	16	786	502	170	254	47,0
1004	25	786	502	170	254	47,0

Kennlinien Mindesteffizienzindex (MEI): ≥ 0.7

Kennlinien Mindesteffizienzindex (MEI): ≥ 0.7

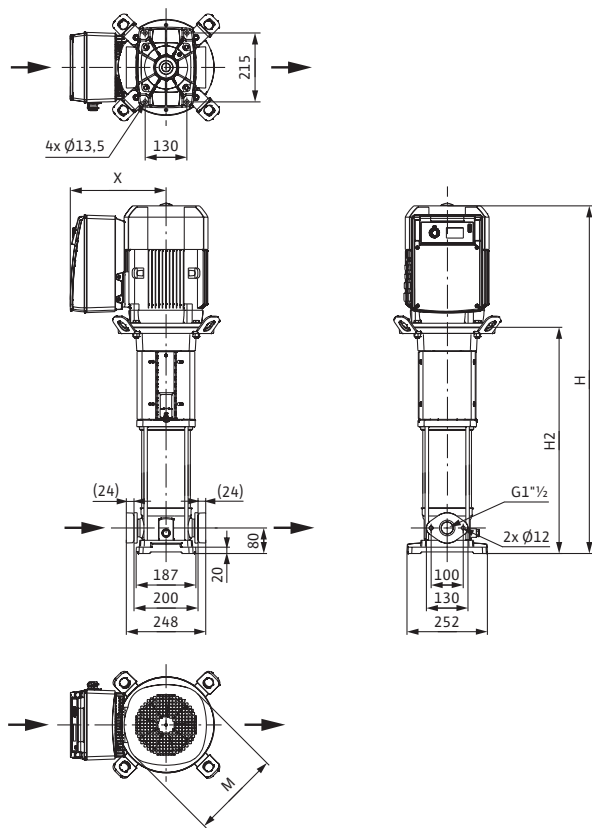


Motordaten

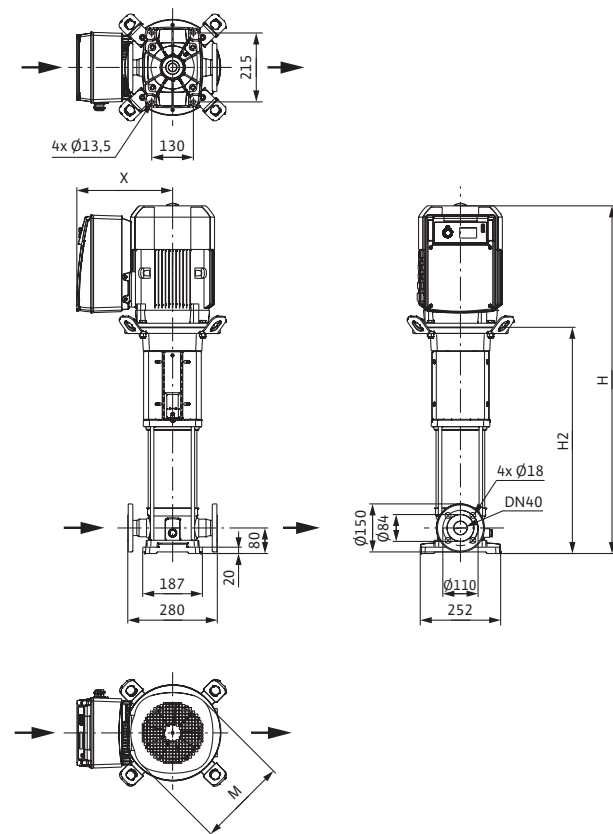
Helix VE	Motornennleistung	Nennstrom 3~400 V, 50 Hz	Motorwirkungsgrad
	P_2 kW	I_N A	$\eta_{m 100\%}$ %
1005	3	7,3	89,5
1006	4	9,1	89,5

Motorwirkungsgrad auf Basis von 400 V, 50Hz

Maßzeichnung Helix VE 10, PN 16



Maßzeichnung Helix VE 10, PN 25

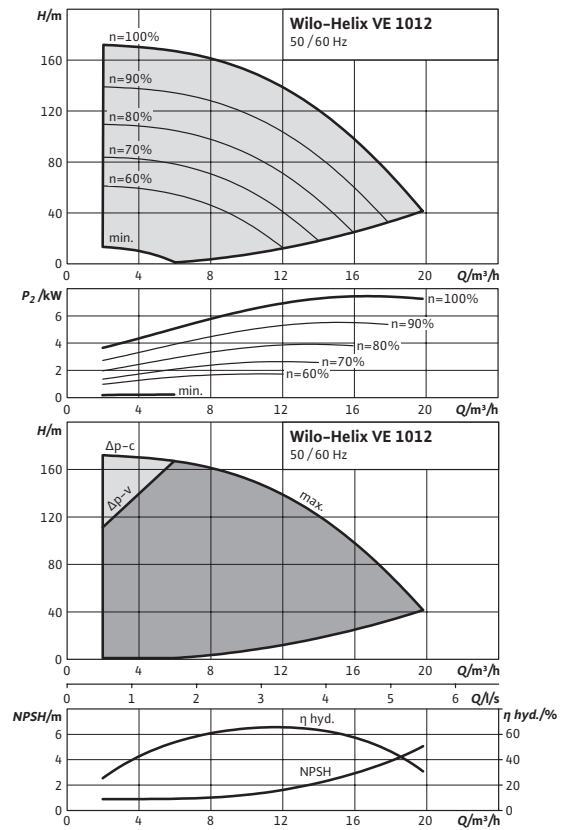
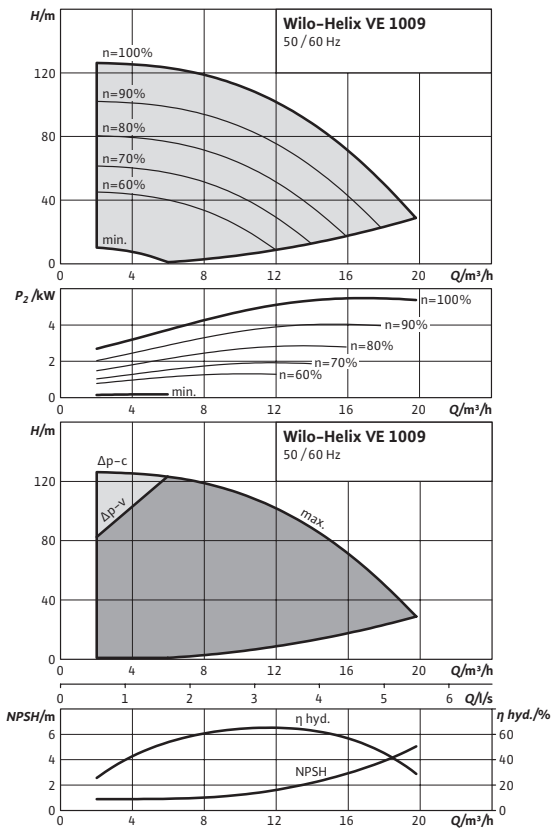


Maße, Gewichte

Helix VE	Maximaler Betriebsdruck	Abmessungen				Gewicht netto ca.
		p_{max} bar	H	H2	$\varnothing M$ mm	
1005	16	867	550	194	265	69,0
1006	16	921	587	220	284	70,0
1005	25	867	550	194	265	69,0
1006	25	921	587	220	284	70,0

Kennlinien Mindesteffizienzindex (MEI): ≥ 0.7

Kennlinien Mindesteffizienzindex (MEI): ≥ 0.7

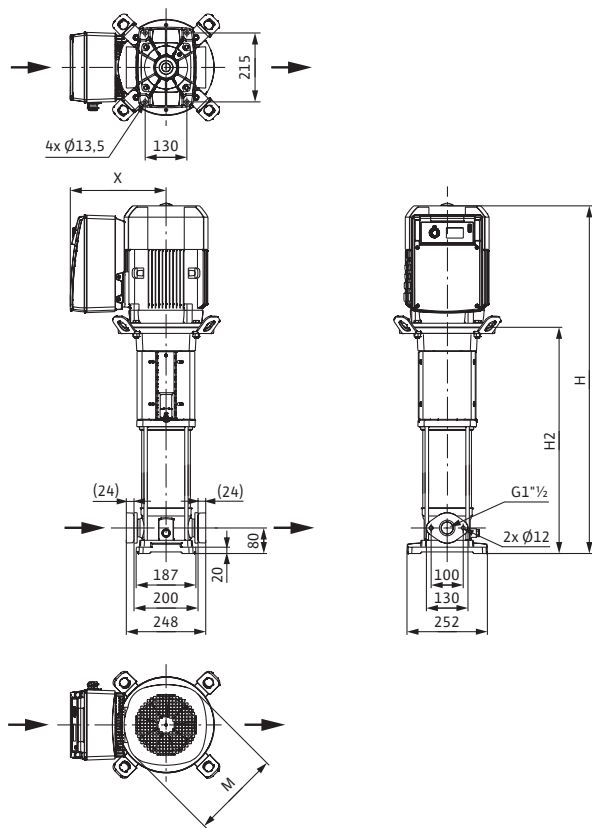


Motordaten

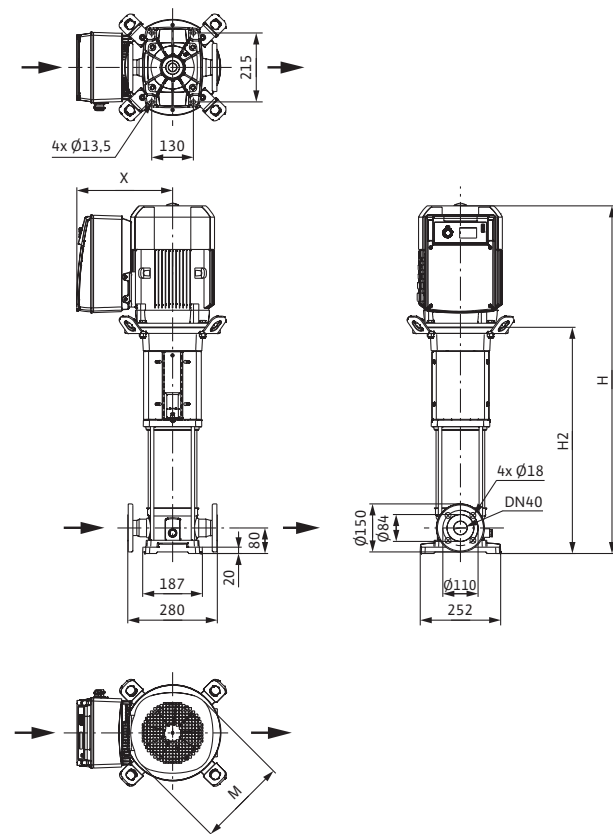
Helix VE	Motornennleistung	Nennstrom 3~400 V, 50 Hz	Motorwirkungsgrad
	P_2 kW	I_N A	$\eta_{m 100\%}$ %
1009	5,5	11,3	90,2
1012	7,5	13,8	91,7

Motorwirkungsgrad auf Basis von 400 V, 50Hz

Maßzeichnung Helix VE 10, PN 16



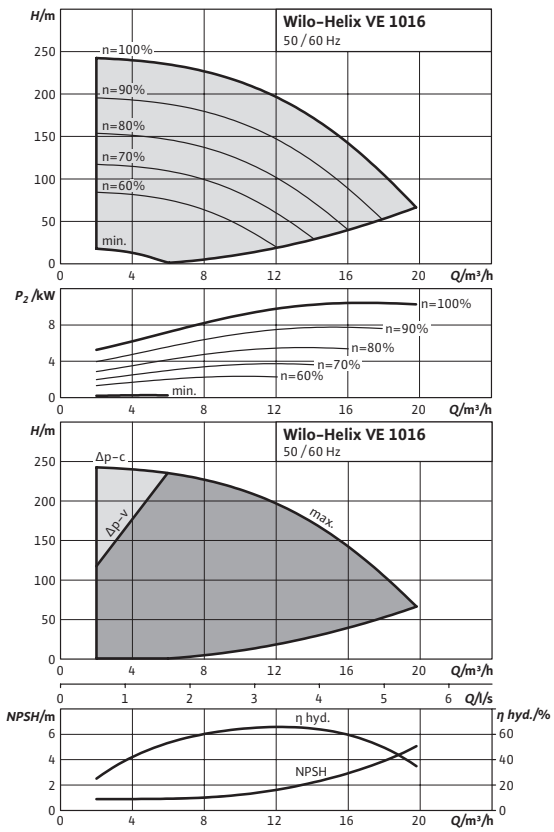
Maßzeichnung Helix VE 10, PN 25



Maße, Gewichte

Helix VE	Maximaler Betriebsdruck	Abmessungen				Gewicht netto ca.
		p_{max} bar	H	H2	$\varnothing M$ mm	
1009	16	1206	819	262	296	100,0
1009	25	1206	819	262	296	100,0
1012	25	1319	932	262	296	106,0

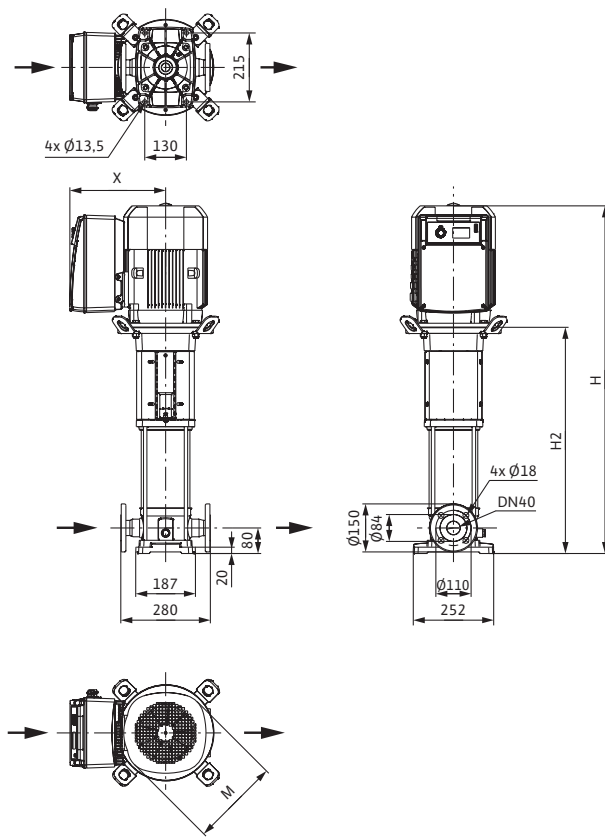
Kennlinien Mindesteffizienzindex (MEI): ≥ 0.7



Motordaten			
Helix VE	Motornennleistung	Nennstrom 3~400 V, 50 Hz	Motorwirkungsgrad
	P_2 kW	I_N A	$\eta_{m 100\%}$ %
1016	11	20	90,2

Motorwirkungsgrad auf Basis von 400 V, 50Hz

Maßzeichnung Helix VE 10, PN 25

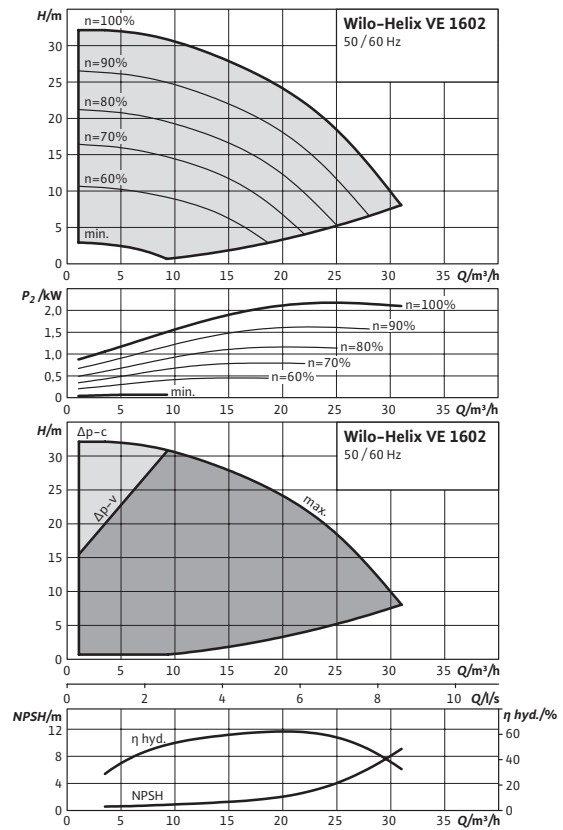
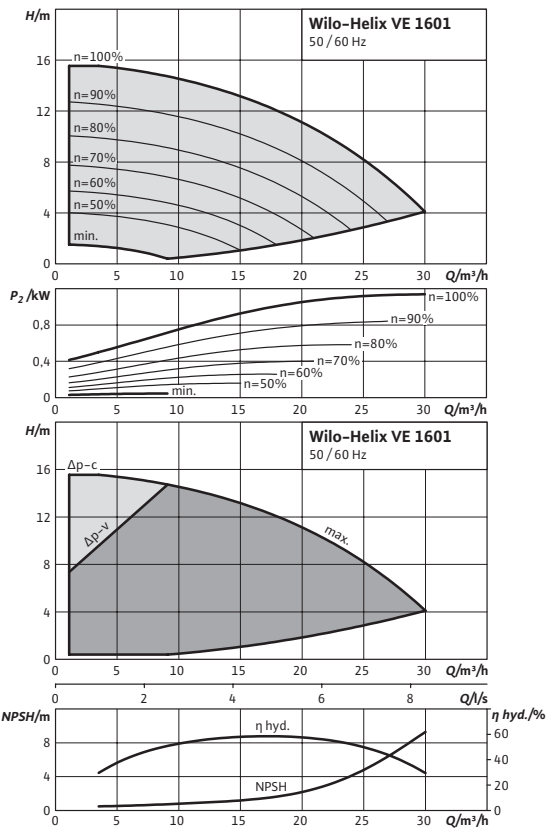


Maße, Gewichte

Helix VE	Maximaler Betriebsdruck	Abmessungen				Gewicht netto ca.
		H	$H2$	$\varnothing M$	X	
	p_{max} bar			mm		m kg
1016	25	1611	1111	302	398	195,0

Kennlinien Mindesteffizienzindex (MEI): ≥ 0.7

Kennlinien Mindesteffizienzindex (MEI): ≥ 0.7

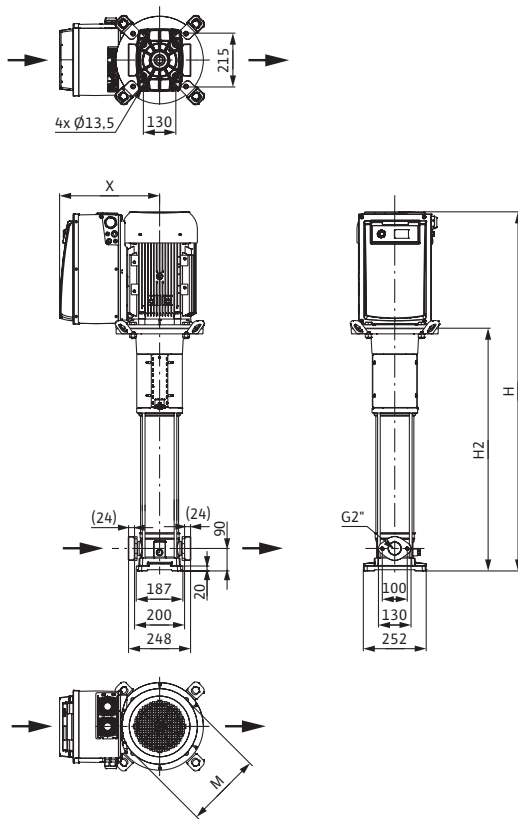


Motordaten

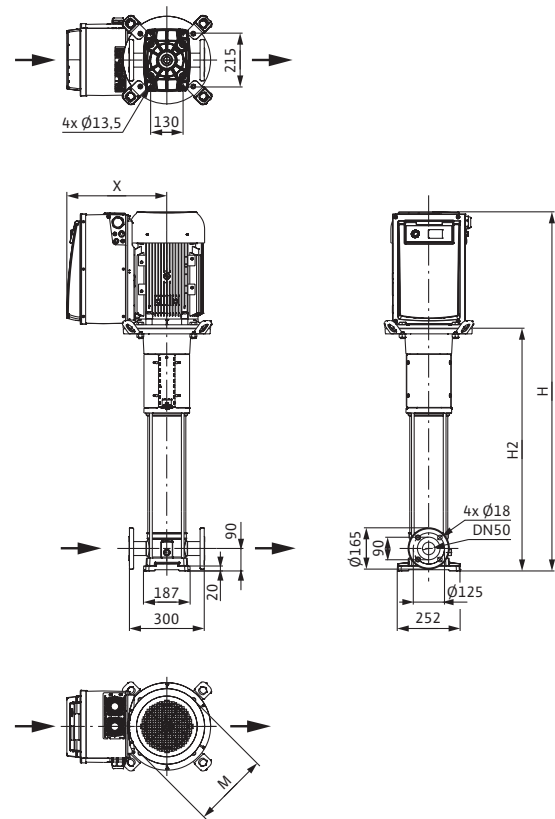
Helix VE	Motornennleistung	Nennstrom 3~400 V, 50 Hz	Motorwirkungsgrad
	P_2 kW	I_N A	$\eta_{m 100\%}$ %
1601	1,1	3	85,5
1602	2,2	5,9	88,5

Motorwirkungsgrad auf Basis von 400 V, 50Hz

Maßzeichnung Helix VE 16, PN 16



Maßzeichnung Helix VE 16, PN 25

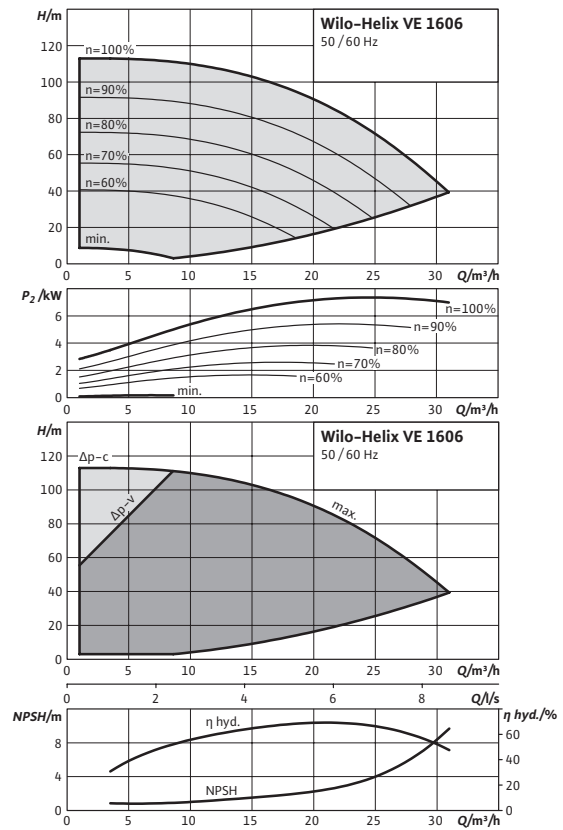
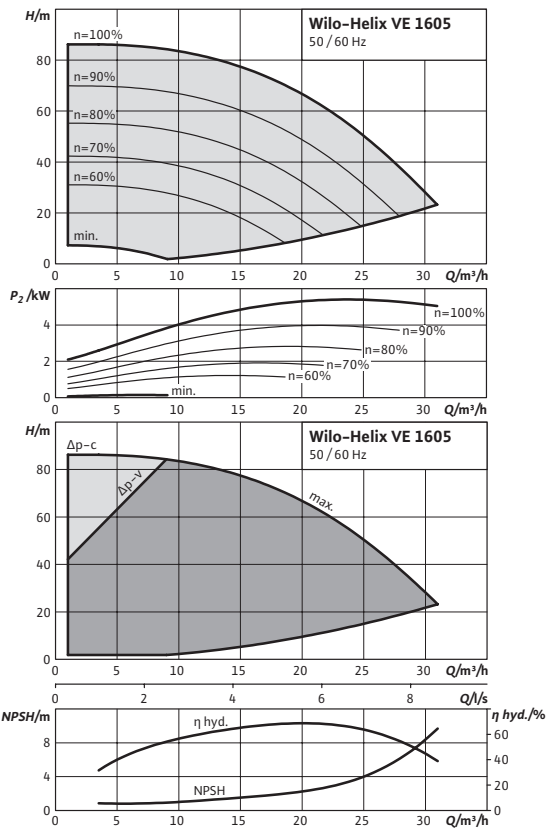


Maße, Gewichte

Helix VE	Maximaler Betriebsdruck p_{max} bar	Abmessungen				Gewicht netto ca. m kg
		H	H2	$\varnothing M$ mm	X	
1601	16	696	452	146	237	36,0
1601	25	696	452	146	237	36,0
1602	16	746	462	170	254	45,0
1602	25	746	462	170	254	45,0

Kennlinien Mindesteffizienzindex (MEI): ≥ 0.7

Kennlinien Mindesteffizienzindex (MEI): ≥ 0.7

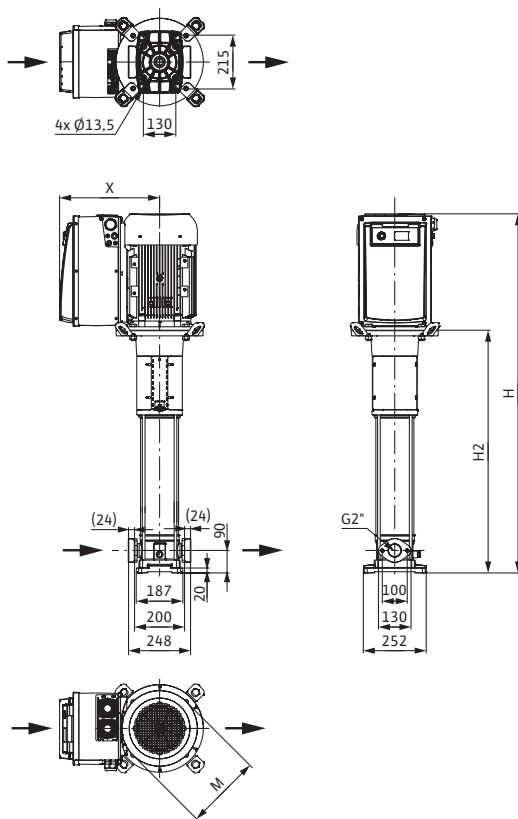


Motordaten

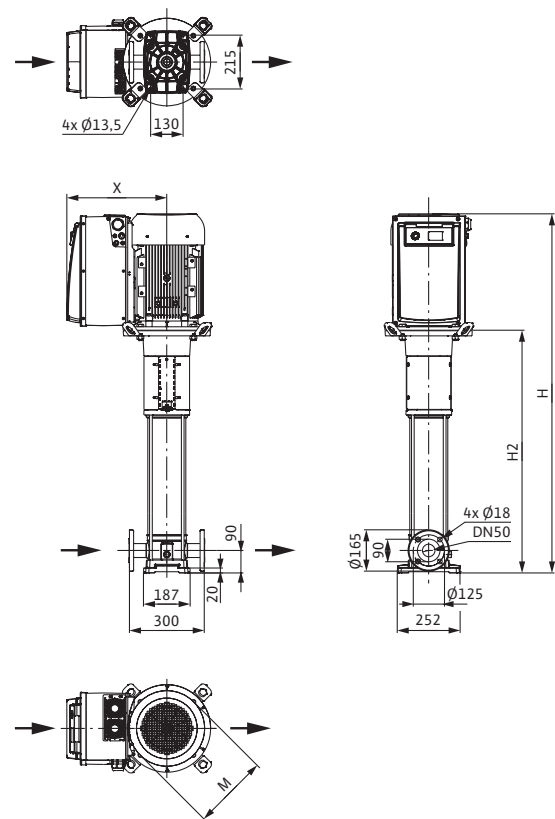
Helix VE	Motornennleistung	Nennstrom 3~400 V, 50 Hz	Motorwirkungsgrad
	P_2 kW	I_N A	$\eta_{m 100\%}$ %
1605	5,5	11,3	90,2
1606	7,5	13,8	91,7

Motorwirkungsgrad auf Basis von 400 V, 50Hz

Maßzeichnung Helix VE 16, PN 16



Maßzeichnung Helix VE 16, PN 25

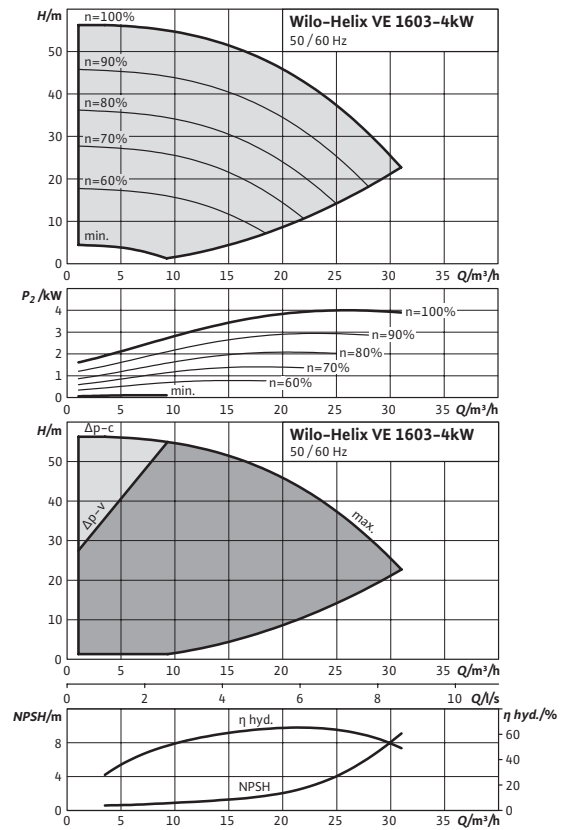
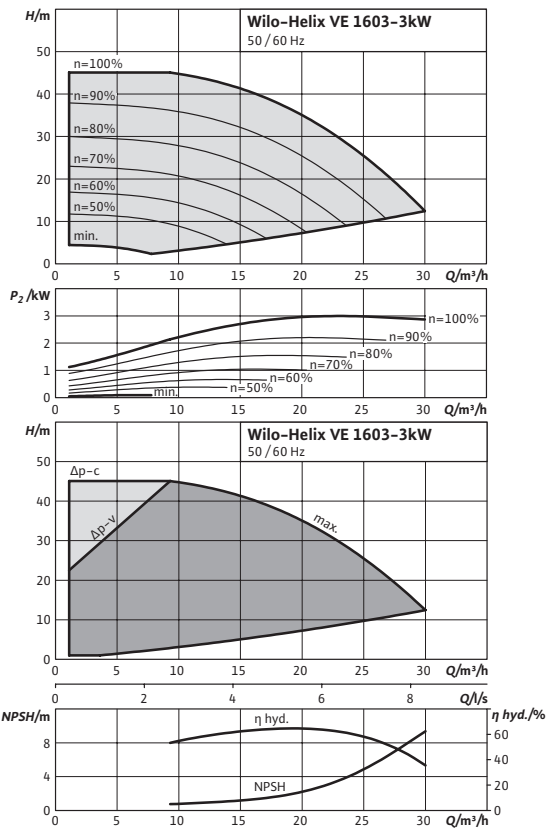


Maße, Gewichte

Helix VE	Maximaler Betriebsdruck p_{max} bar	Abmessungen				Gewicht netto ca. m kg
		H	$H2$	$\varnothing M$ mm	X	
1605	16	1119	739	262	296	96,0
1605	25	1119	739	262	296	96,0
1606	16	1169	789	262	296	101,0
1606	25	1169	789	262	296	101,0

Kennlinien Mindesteffizienzindex (MEI): ≥ 0.7

Kennlinien Mindesteffizienzindex (MEI): ≥ 0.7

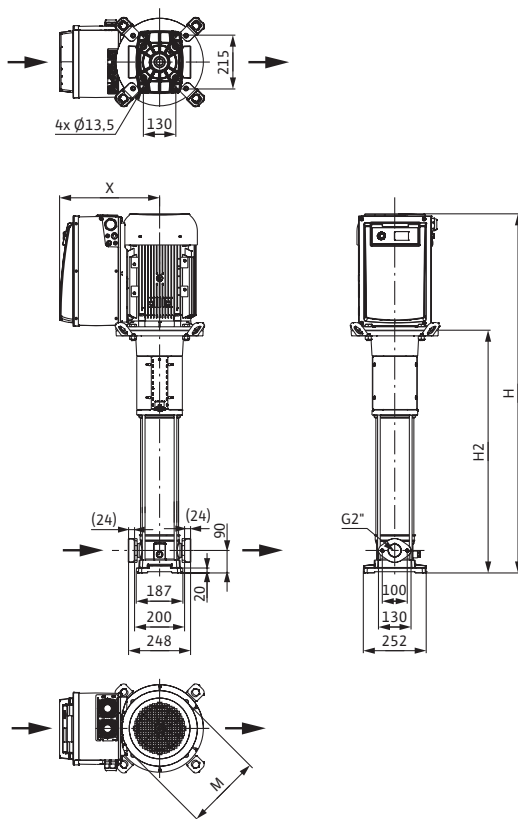


Motordaten

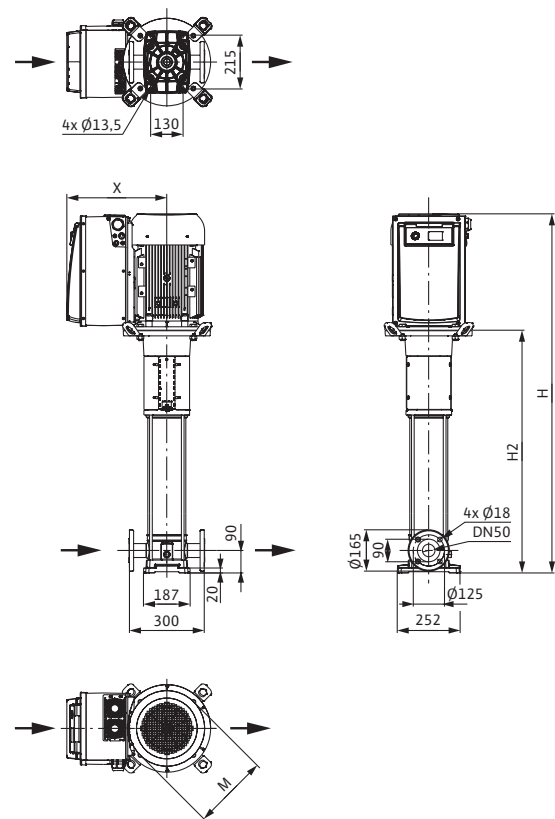
Helix VE	Motornennleistung	Nennstrom 3~400 V, 50 Hz	Motorwirkungsgrad
	P_2 kW	I_N A	$\eta_{m100\%}$ %
1603-3.0	3	7,3	89,5
1603-4.0	4	9,1	89,5

Motorwirkungsgrad auf Basis von 400 V, 50Hz

Maßzeichnung Helix VE 16, PN 16



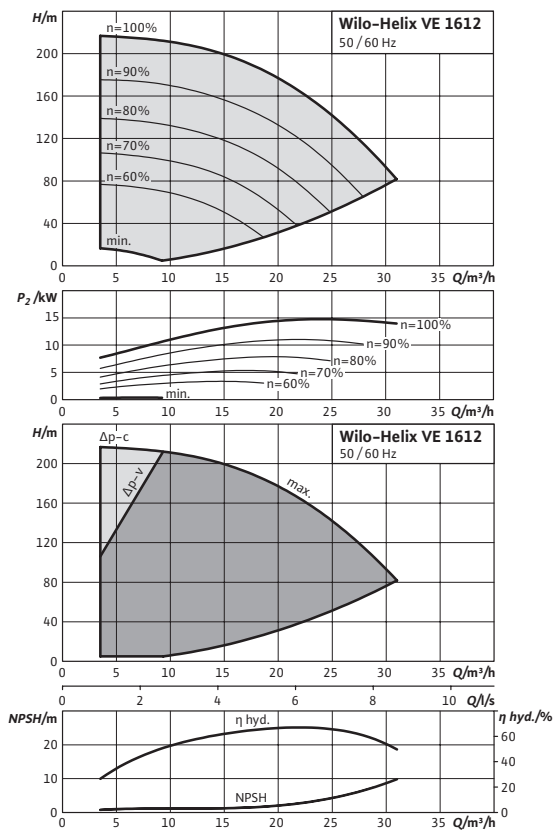
Maßzeichnung Helix VE 16, PN 25



Maße, Gewichte

Helix VE	Maximaler Betriebsdruck p_{max} bar	Abmessungen				Gewicht netto ca. m kg
		H	H2	ϕM mm	X	
1603-3.0	16	839	522	194	265	68,0
1603-3.0	25	839	522	194	265	68,0
1603-4.0	16	856	522	220	284	68,0
1603-4.0	25	856	522	220	284	68,0

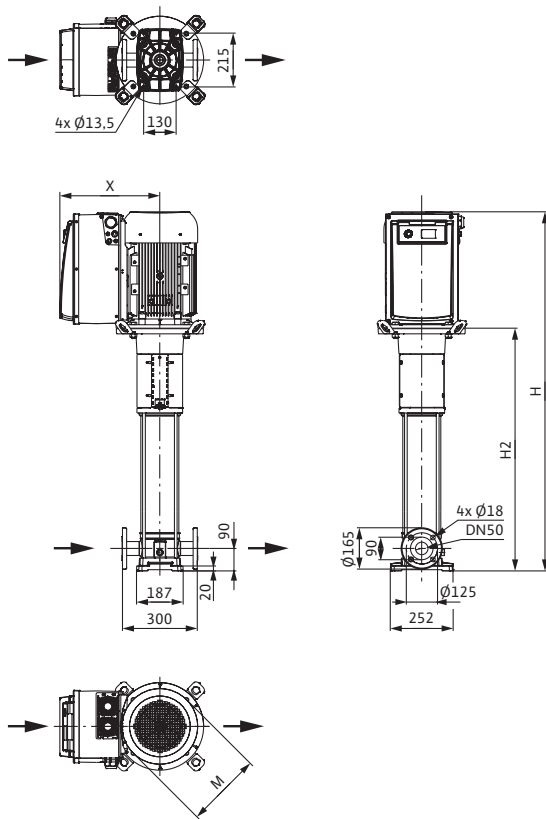
Kennlinien Mindesteffizienzindex (MEI): ≥ 0.7



Motordaten			
Helix VE	Motornennleistung	Nennstrom 3~400 V, 50 Hz	Motorwirkungsgrad
	P_2 kW	I_N A	$\eta_{m 100\%}$ %
1612	15	27,1	90,6

Motorwirkungsgrad auf Basis von 400 V, 50Hz

Maßzeichnung Helix VE 16, PN 25



Maße, Gewichte

Helix VE	Maximaler Betriebsdruck p_{max} bar	Abmessungen				Gewicht netto ca. m kg
		H	$H2$	$\varnothing M$ mm	X	
1612	25	1638	1121	302	398	197,0



Deutschland

WILO SE
Nortkirchenstraße 100
D-44263 Dortmund

WiloLine
für Fachhandwerksbetriebe
T +49 231 4102-7070
F +49 231 4102-7666
WiloLine@wilo.com
www.xperts.de

Wilo-PlanerLine
für Planungs- und Ingenieurbüros
T +49 231 4102-7080
F +49 231 4102-7666
PlanerLine@wilo.com
www.planerline.de

WILO SE
Werk Hof
Heimgartenstraße 1-3
D-95030 Hof
T +49 9281 974-550
F +49 9281 974-551
wilo@wilo.com
www.wilo.de

Österreich
WILO Pumpen Österreich GmbH
Wilo Straße 1
A-2351 Wiener Neudorf
T +43 507 507-0
F +43 507 507-19
office@wilo.at
www.wilo.at

Schweiz
Wilo Schweiz AG
Gerstenweg 7
CH-4310 Rheinfelden
T +41 61 83680-20
info@wilo.ch
www.wilo.ch

Technische Änderungen vorbehalten.
Es gelten unsere allgemeinen Liefer- und
Leistungsbedingungen (siehe www.wilo.de/agb).