

ТЕХНИЧЕСКОЕ ОПИСАНИЕ

КАНАЛИЗАЦИОННЫЙ НАСОСНЫЙ АГРЕГАТ СО ВЗМУЧИВАЮЩИМ УСТРОЙСТВОМ ДЛЯ ПОГРУЖНОЙ ВЕРТИКАЛЬНОЙ УСТАНОВКИ В РЕЗЕРВУАРЕ НАСОСНОЙ СТАЦИИ

№ п/п	Товар	Кол-во	Техническое описание товара.
1	Насос FA08.52WR+T17-4/16H мощностью 6,5 кВт	1 шт.	Моноблочный погружной канализационный насосный агрегат со взмучивающей головкой для работы в песколоуловках и других сооружениях, требующих перекачку воды с песком и защиту от осадка песка. Насос предназначен для погружной вертикальной установки в резервуаре насосной станции. Насос обеспечивает устойчивый рабочий диапазон подачи от 15 м ³ /ч до 116 м ³ /ч и рабочий диапазон напора от 4,2 м до 17,7 м, при заданной рабочей точке: (69 м ³ /ч -12 м.) и гидравлическом КПД не менее 47,8%. Весь агрегат, включая рабочее колесо выполнен из литого чугуна с защитным покрытием. Взмучивающая головка изготовлена из особо стойкого запатентованного материала ABRASIT. Для дополнительной защиты от воздействия перекачиваемой среды рабочее колесо и вся гидравлическая часть насоса оснащены керамическим покрытием CERAM®. Вал насоса выполнен из высококачественной нержавеющей стали. Насос оснащен самоочищающимся свободно-вихревым рабочим колесом и обеспечивает свободный твердо-шаровый проход частиц диаметром до 23 мм. Уплотнение вала выполнено сдвоенным с промежуточной масляной камерой сбора протечек. Контроль степени протечек осуществляется посредством датчика. Насос оснащен низко-оборотистым 4-полюсным электродвигателем (1400 об./мин.), мощностью 6,5 кВт, и КПД не менее 80%, рассчитан на напряжение питания 380В, 50Гц, d10%. Электродвигатель приспособлен для непрерывной работы в погружном состоянии (режим S1). Система охлаждения электродвигателя изолирована от перекачиваемой среды. Работа электродвигателя возможна также и при кратковременных перегрузках. Статор электродвигателя оснащен датчиками температуры. Вал электродвигателя оснащен сдвоенными опорными подшипниками не требующими обслуживания. Электродвигатель насоса оснащен специальным силовым и сигнальным погружным кабелем длиной 10 метров с защитой от проникновения влаги в мотор в случае повреждения. Напорный патрубок насоса имеет фланцевое присоединение DN80 PN10. Насосный агрегат является новым, протестирован и готов к эксплуатации.
2	Опора для мобильного монтажа.	1 шт.	Насос может быть укомплектован специальной опорой для мобильной установки в резервуаре насосной станции.
3	Другие устройства крепления и принадлежности		По запросу

FA 08.52WR

T 17-4/16H

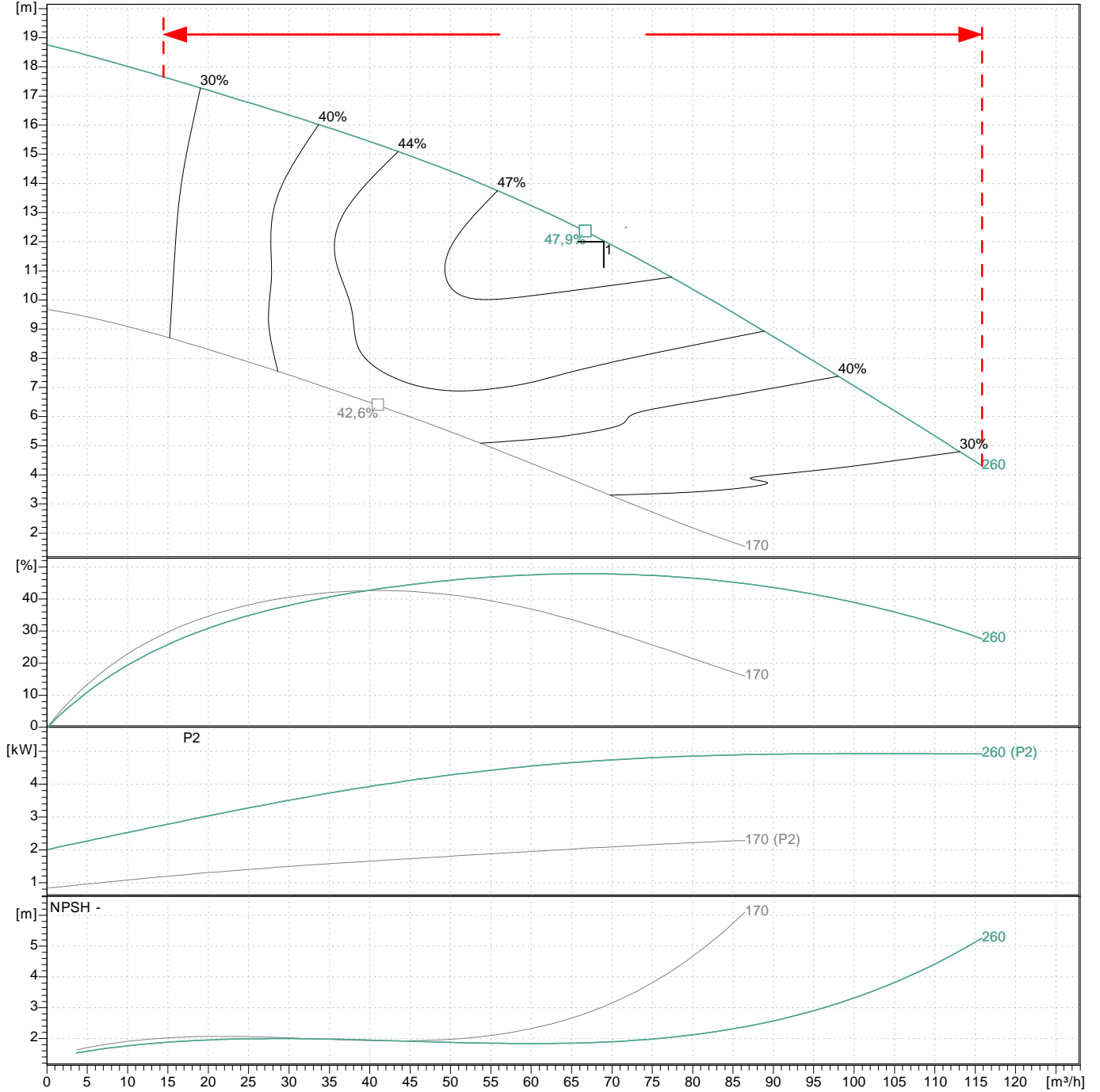
		FA 08.52WR			
O		260	mm		
		260	mm		23 mm
		260	mm		
		170	mm		
		1450	1/min		
		50	Hz		PN10
					DN80
					EN1092-2-D
		35	kg		97 kg
		62	kg		
		EN-GJL-250			
		EN-GJL-250			
mixer head		Abrasit			
		T 17-4/16H			4
		6,5	kW		1400 1/min
					8,2 kW
					380 ~3 V
					14,2 A
					80 %
Cos		0,87			50 Hz
Cos		0,73			S1
		72	A	" "	
		24,5	A	Max.	40 °C
		98	Nm	Max.	15
		0,0134	kg m ²		IP 68
		--		Ex -	--
Ex -		--			
			7G1,5 H07RN		
		69,1	m ³ /h		
		12	m	NPSH -	1,9 m
	P ₂	4,75	kW		1427 1/min
		47,8	%		= P ₂ *
	P ₁	5,8	kW		P ₁

FA 08.52WR

T 17-4/16H

[100%] ; 20°C; 0,99819kg/dm³; 1,0004mm/s

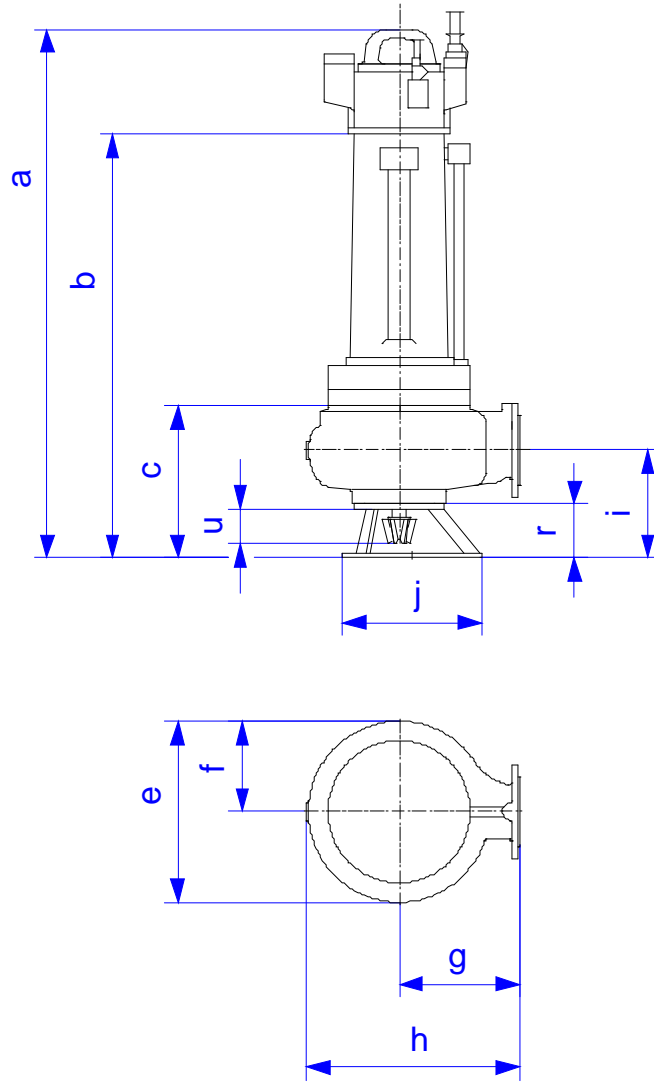
Tolerance as per ISO 9906 / Annex A.2



O	260	mm		69,1	m³/h
.	1450	1/min		12	m
	50	Hz	P ₂	4,75	kW
				47,8	%
			P ₁	5,8	kW
	6,5	kW	NPSH -	1,9	m
	--			1427	1/min

FA 08.52WR

T 17-4/16H



		mm		
a	797			
b	725			
c	314			
e	340			
f	170			
g	200			DN80
h	374			PN10
i	224			
j	320			
r	124			
u	90			