

Клиент

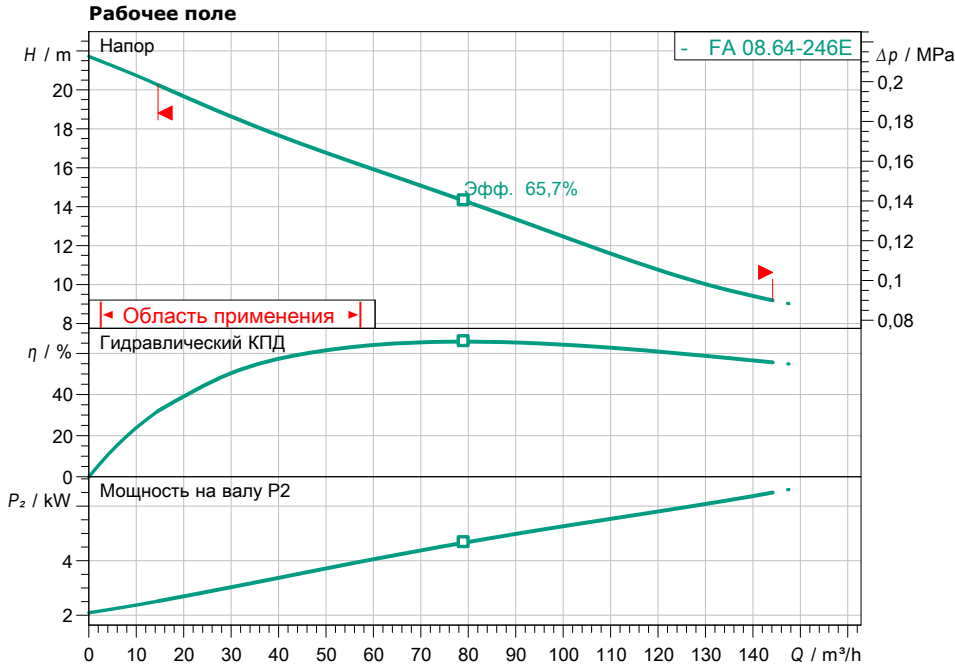
Технические данные

Погружной дренажный насос для отвода сточных вод FA 08.64-246E + T 17-4/16HEX

Имя проекта

Номер проекта
Место установки
Номер позиции клиента

Дата 21.07.17



Задать рабочие параметры

Производительность	
Напор	
Перекачиваемая жидкость	Вода 100 %
Т перекач. жидкости	20,00 °C
Плотность	998,30 kg/m ³
Кинематич. вязкость	1,00 mm ² /s

Гидравлические данные (Рабочая точка)

Производительность	
Напор	
Потребл. мощность P1	
Общий КПД	

Данные продукта

Погружной дренажный насос для отвода сточных вод
FA 08.64-246E + T 17-4/16HEX

Мах. рабочее давление	0,22 MPa
Т перекач. жидкости	3 °C ... + 40 °C
Мах. Глубина погружения	20 m
Свободный проход	80 mm
Тип рабочего колеса	Одноканальное рабочее колесо

Данные мотора

Тип электродвигателя	T 17-4/16
Подключение к сети	3~ 400 V / 50 Hz
Допустимый перепад напряж.	±10
Номинальная скорость	1400 1/min
Ном. Мощность P2	6,50 kW
Потребл. мощность P1	8,2 kW
Ном. Ток	13,50 A
Тип пуска	«Звезда/треугольник»
Вид защиты	IP 68
Взрывозащитные исполнения	ATEX
Защита электродвигателя	WSK
Класс изоляции	F
Режим работы (в погруж. сост.)	S1
Режим работы (в непогруж. сост.)	-

Кабель

Длина соединительного кабеля	10 m
Тип кабеля	H07RN-F
Сечение кабеля	10G1,5
Тип соединения кабеля	Неразъемный
Тип штекера	Нет

Присоединительные размеры

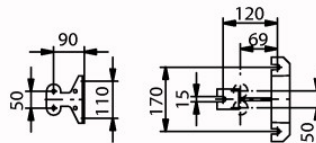
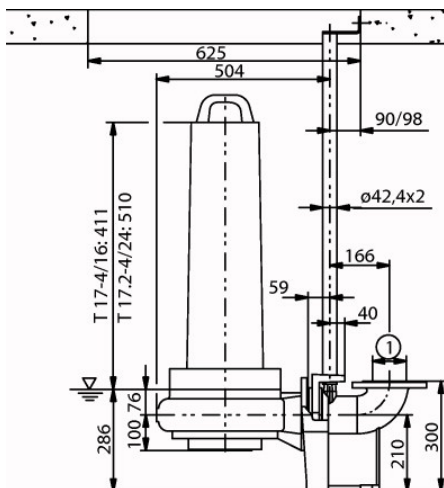
Патрубок на стороне всас.	DN 80, PN 10
Патрубок с напорной стороны	DN 80, PN 10

Материалы

Статическое уплотнение	NBR
Рабочее колесо	EN-GJS-500-7
СТУ	SiC/SiC
Уплотнение со стор. электродвиг.	NBR
Корпус насоса	EN-GJL-250
Корпус электродвигателя	EN-GJL-250

Данные для заказа

Вес, прим.	106 kg
Номер позиции	6047624



Ответственный
E-Mail
Телефон

Клиент

Ответственный
E-Mail
Телефон

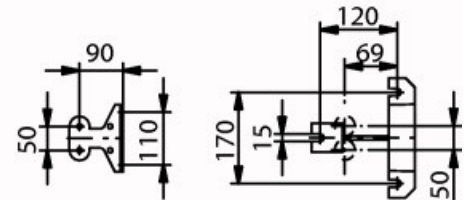
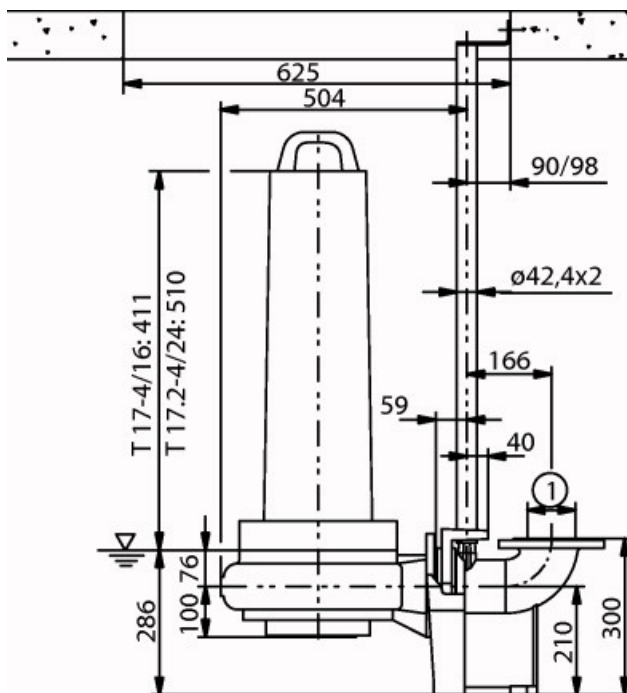
Размеры

Погружной дренажный насос для отвода сточных вод
FA 08.64-246E + T 17-4/16HEX

Имя проекта

Номер проекта
Место установки
Номер позиции клиента

Дата 21.07.17



Stationary wet well installation

Сторона всасывания DN 80, PN 10
Напорная сторона DN 80, PN 10

Размеры mm

Наименование	Значение	Наименование	Значение	Наименование	Значение	Наименование	Значение
--------------	----------	--------------	----------	--------------	----------	--------------	----------