

Проект:  
№ проекта:

Выполнен: 2011-04-08  
Выполнен:



Технические данные  
Погружной осевой насос

KPR 340

с мотором  
T 24-4/21P

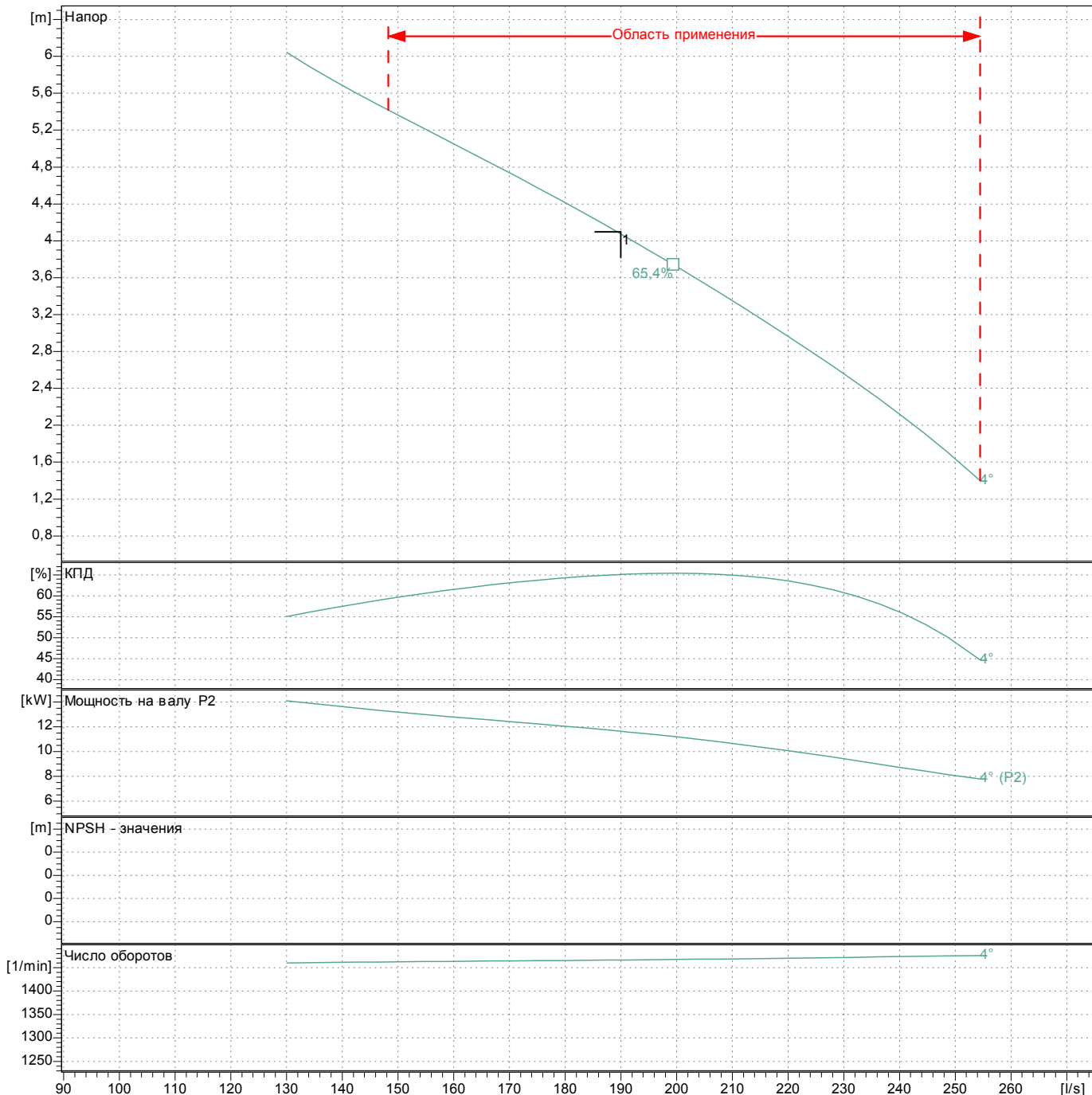
Насос				
Тип насоса	KPR 340		Тип монтажа	Стандартная установка
Угол пропеллера	4	°		
Номинальная скорость	1450	1/min	Свободный проход	85 mm
Частота	50	Hz		
Тип рабочего колеса	Пропеллер			
Текст заявки				
<p>Погружной двигатель насоса с винтовым рабочим колесом в погружении, компактное блочное исполнение с общим валом для насоса и двигателя. Лопасть гребного винта регулируется вручную.</p> <p>Погружной двигатель устойчивый к давлению, двойное торцевое уплотнение в EMU-блоке которое установлено в камере уплотнений, которое заполнено белым медицинским маслом. Сухая камера двигателя, уплотнение вала двигателя при помощи двойного торцевого износостойкого уплотнения из карбида-кремния выполненного как закрытое устройство, в уплотнительной кассете EMU из нержавеющей стали. Оба уплотнения в уплотнительной кассете смазываются и охлаждаются медицинским белым маслом. Кабели электропитания и контроля заливаются герметизирующей смолой для дополнительной защиты против протечек. Защита обмотки двигателя осуществляется при помощи термисторов. Оба закрытых шариковых подшипника не требуют ухода и наполнены высококачественной смазкой. Все части корпуса из чугуна. Вал и соединяющие элементы из нержавеющей стали.</p>				
Вес				
Вес насосной части	макс. 160	kg	Общий вес агрегата	макс. 315 kg
Вес мотора	155	kg		
Материалы				
Корпус	EN-GJL-250			
Неподвижное упл. кольцо	1.4308			
Рабочее колесо	1.4581			
Подводящий конфузор	EN-GJL-250			
Двигатель				
Тип мотора	T 24-4/21P		Число полюсов	4
Номинальная мощность	17,5	kW	Ном. частота вращения	1450 1/min
Потр. эл. мощность при ном. мощности				20,5 kW
Номинальное напряжение				380 ~3 Y/D V
Потр. ток при ном. мощности				37,5 A
КПД мотора при номинальной мощности				86 %
Cos Ф	0,83		Номинальная частота тока	50 Hz
Cos Ф при пуске			Режим при погружной установке	S1
Пусковой ток, прямой пуск	245	A	Режим при "сухой" установке	
Пуск. ток, Звезда-Треугольник	81	A	Max. Температура жидкости	40 °C
Пусковой момент	290	Nm	Max. Частота включения в час	15
Момент инерции	0,0822	kg m <sup>2</sup>	Вид защиты	IP 68
Выбранный вид взрывозащиты	--		Ex - номер	--
Ex - обозначение	--			
Кабель для подключения мотора			2?4x2,5 + 4x1,5 NSSHOU	
Данные рабочей точки				
Расход	189,7	l/s	Жидкость	Сточная вода
Напор	4,1	m	NPSH - требуемый насос	m
Мощность на валу P <sub>2</sub>	11,7	kW	Число оборотов	1467 1/min
КПД насоса	65,1	%	Общий КПД	= $\frac{P_2 * \text{КПД насоса}}{P_1}$
Потребление мощности P <sub>1</sub>	13,8	kW		

Характеристики  
Погружной осевой насос

KPR 340

с мотором  
Т 24-4/21P

Мощностные показатели по: Сточная вода [100%]; 20°C; 0,99819kg/dm<sup>3</sup>; 1,0004mm<sup>2</sup>/s  
Tolerance as per ISO 9906 / Annex A.2

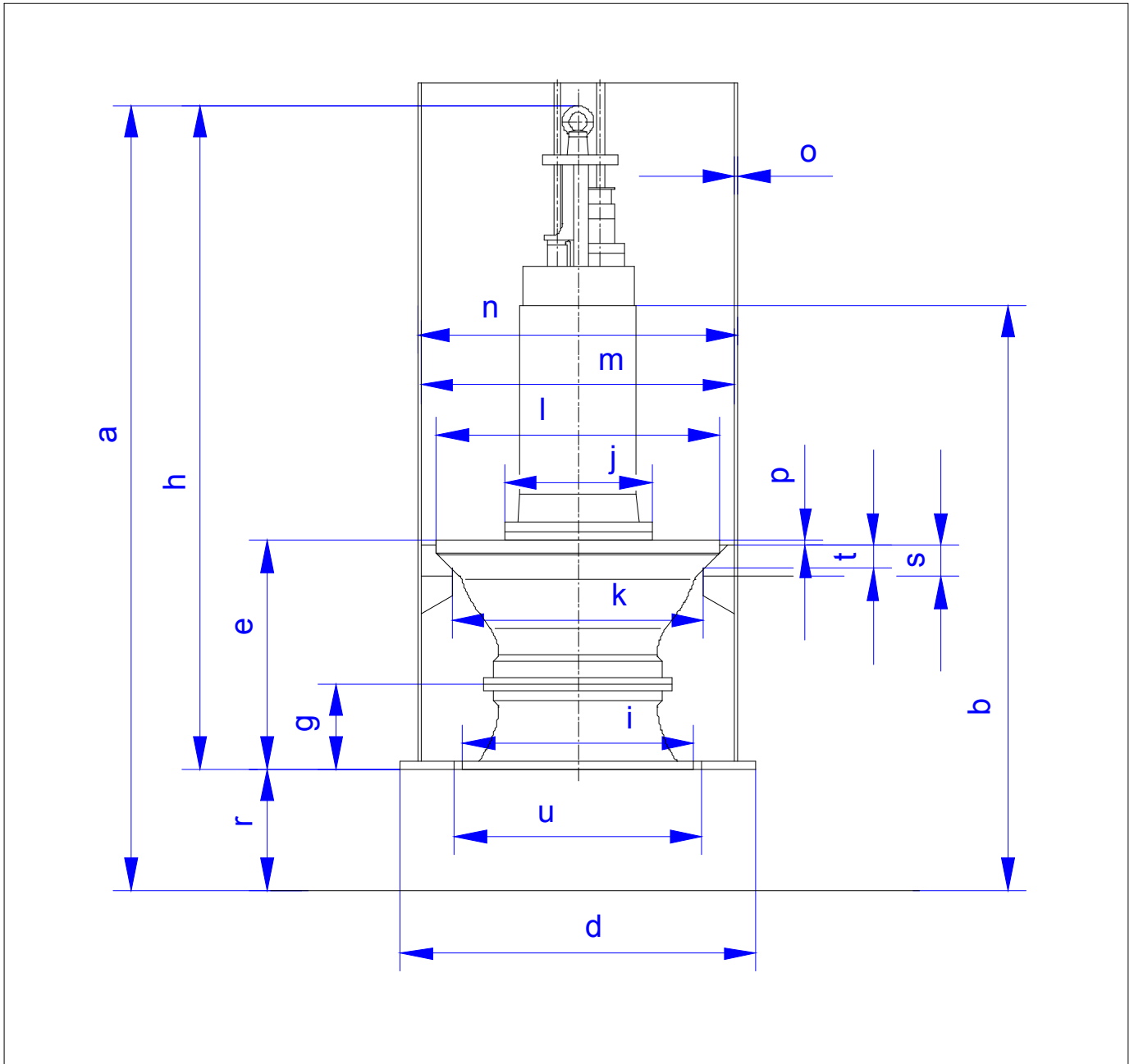


Насос		Данные рабочей точки	
Угол пропеллера	4 °	Расход	189,7 l/s
Ном. число оборотов	1450 1/min	Напор	4,1 m
Частота	50 Hz	Мощность на валу P <sub>2</sub>	11,7 kW
Тип рабочего колеса	Пропеллер	КПД насоса	65,1 %
<b>Мотор</b>		Потребление мощности P <sub>1</sub>	13,8 kW
Номинальная мощность	17,5 kW	NPSH - требуемый насос	m
Выбранный вид взрывозащиты	--	Число оборотов	1467 1/min

Технические данные  
Погружной осевой насос

KPR 340

с мотором  
T 24-4/21P



Размеры в мм			
a	1670	o	7
b	1350	p	10
d	760	r	270
e	507	s	70
g	188	t	52
h	1400	u	550
i	514		
j	328		
k	560		
l	630		
m	697		
n	711		