

**Клиент**

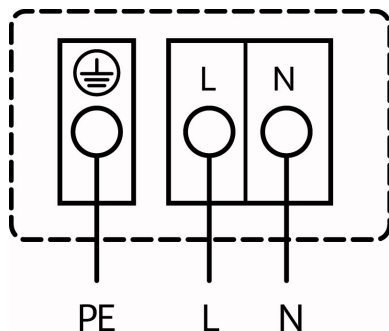
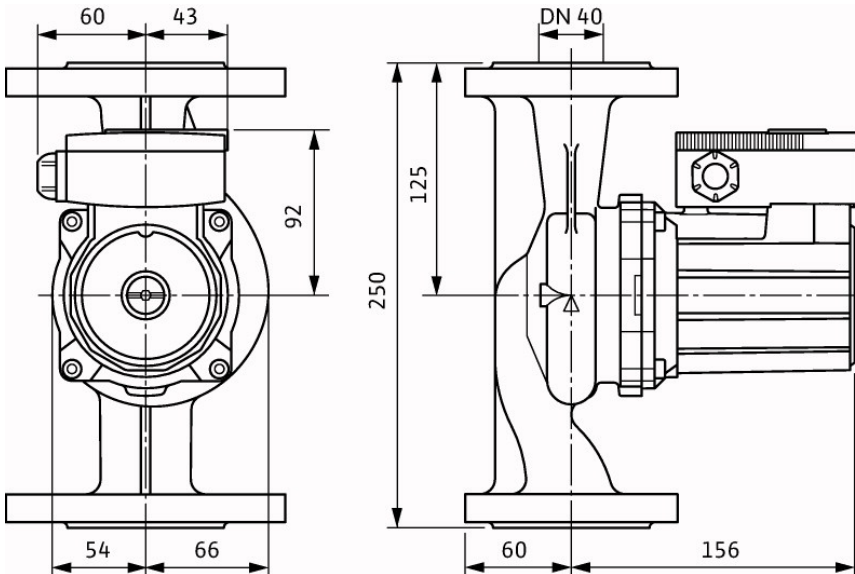
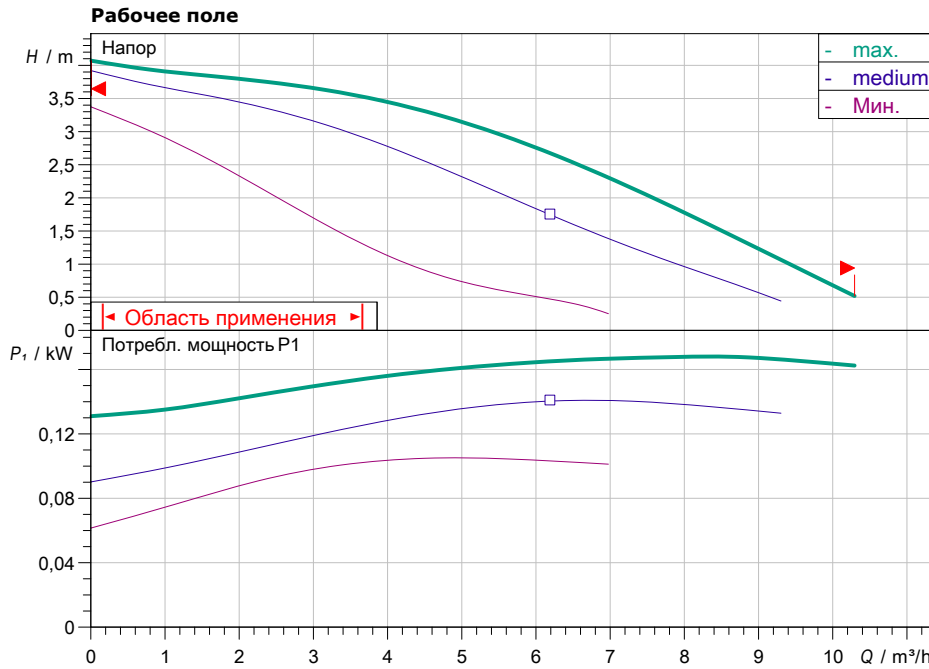
## Технические данные

### Насос с мокрым ротором Standard TOP-RL 40/4 PN 6/10

Имя проекта Проект без имени 2017-12-11 15:18:20.288

Номер проекта  
Место установки  
Номер позиции клиента

Дата 11.12.17



#### Задать рабочие параметры

Производительность  
Напор  
Перекачиваемая жидкость Вода 100 %  
Т перекач. жидкости 20,00 °C  
Плотность 998,30 kg/m<sup>3</sup>  
Кинематич. вязкость 1,00 mm<sup>2</sup>/s

#### Гидравлические данные (Рабочая точка)

Производительность  
Напор  
Потребл. мощность P1

#### Данные продукта

Насос с мокрым ротором Standard  
TOP-RL 40/4 PN 6/10  
Мак. рабочее давление 1 MPa  
Т перекач. жидкости -20 °C ... +130 °C  
Макс. Температура окр. Среды 40 °C  
Минимальный подпор при 50 / 95 / 110°C 0,5/ 5/ 11 m

#### Данные мотора

Подключение к сети 1~ 230 V / 50 Hz  
Допустимый перепад напряж. ±10 %  
макс. частотой вращения; 2660 1/min  
Ном. Мощность P2 0,08 kW  
Потребл. мощность P1 0,18 kW  
Потребление тока 0,85 A  
Вид защиты IP X4D  
Класс изоляции H  
Защита электродвигателя Встроенная  
Создаваемые помехи EN 61000-6-3  
Помехозащищенность EN 61000-6-2  
Резьбовой ввод для кабеля 1x13.5

#### Присоединительные размеры

Патрубок на стороне всас. DN 40, PN 6/10  
Патрубок с напорной стороны DN 40, PN 6/10  
Габаритная длина 250 mm

#### Материалы

Корпус насоса Серый чугун (EN-GJL-250)  
Рабочее колесо Синтетический материал (PPE - 30%)  
Вал насоса Нержавеющая сталь (X46Cr13)  
Подшипники Металлографит

#### Данные для заказа

Вес, прим. 8,2 kg  
Номер позиции 2057044