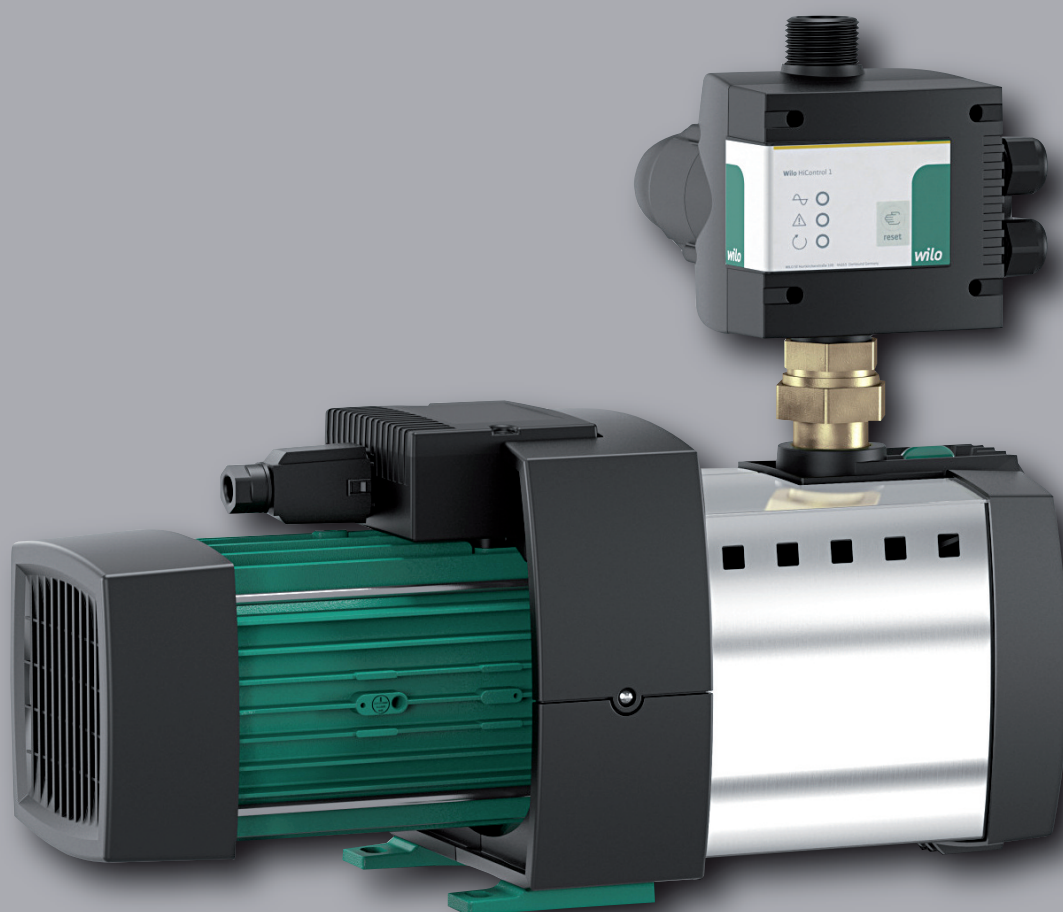


## Wilo-HiMulti 3 C - 24 P

### Samonasávací vodárna s automatickou regulací



- ➔ Jednoduché: Systém Plug & Pump
- ➔ Efektivní: Vysoce účinná hydraulika, nízká spotřeba elektrické energie a velmi kompaktní díky optimalizaci motoru
- ➔ Automaticky pracující systém a ochrana proti běhu nasucho díky Wilo-HiControl 1
- ➔ Tichý provoz: Úroveň hladiny hluku mezi 56 dB(A) a 64 dB(A)
- ➔ Elektronické řízení čerpadla HiControl 1 lze otočit o 360° pro snadnou instalaci

## Wilo-Hi Multi 3 C - 24 P

### Čerpadlo s automatickou regulací

#### Typ konstrukce

- Systém pro zásobování vodou s automatickým systémem regulace čerpadel v provedení s normálním sáním (HiMulti 3 C) nebo v samonasávacím provedení (HiMulti 3 C P)

#### Použití

- Zásobování vodou (schválení pro pitnou vodu dle ACS)
- Zavlažování
- Zalévání a postřikování
- Využití dešťové vody

#### Typový klíč

Příklad: HiMulti 3 C1-24 P

<b>HiMulti</b>	HiMulti Vícestupňové horizontální odstředivé čerpadlo sloužící k soukromému zásobování vodou 3 C1 2 4 P (Hi = Home Intelligence)
<b>3</b>	Hladina produktu (1 pro základní model... 5 pro Premium)
<b>C1</b>	Provedení s automatickým systémem regulace čerpadel Wilo-HiControl 1
<b>2</b>	Jmenovitý čerpací výkon v m <sup>3</sup> /h
<b>4</b>	Počet oběžných kol
<b>P</b>	P = pro samonasávací provedení (bez údajů = pro normálně nasávací provedení)

#### Zvláštnosti/přednosti výrobku

- Jednoduché: Systém Plug & Pump
- Efektivní: Vysoce účinná hydraulika, nízká spotřeba elektrické energie a velmi kompaktní díky optimalizaci motoru

#### Příkon

Tlak na nátoku max. H	1,5 bar
Teplota média T	+5...+35 °C
Max. okolní teplota T	40 °C
Jmenovité otáčky n	2.900 1/min

#### Motor/elektronika

Druh ochrany	X4
Třída izolace	F
Kabelová průchodka	1x11 PG
Příkon P <sub>1</sub>	0,64 kW
Síťová přípojka	1~230 V, 50 Hz

#### Potravní přípojky

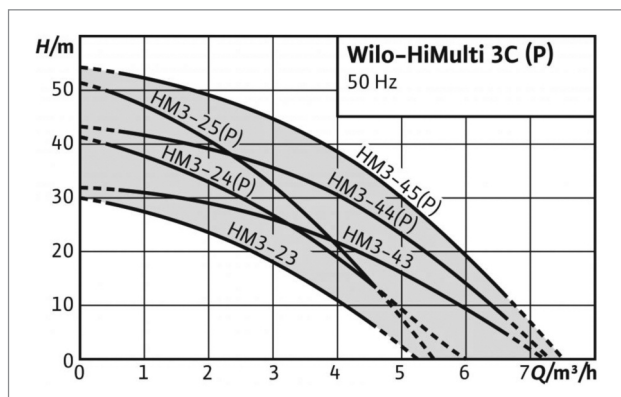
Jmenovitá světlost přípojky, na výtlačné straně	G 1
---	-----

#### Materiály

Hřídel čerpadla	1.4021 [AISI420]
Mechanická ucpávka	Syntetickou pryskyřici impregnovaný uhlík/oxid hlinitý/NITRILE
Stupňové komory	Noryl
Diffuser/Injector	-
Těsnění	EPDM

#### Informace k objednávce

Značka	Wilo
Typ	HiMulti 3 C 1-24 P
Č. výr..	2543599
Hmotnost cca m	12,8 kg



- Automaticky pracující systém a ochrana proti běhu nasucho díky Wilo-HiControl 1 Tichý provoz: Úroveň hladiny hluku mezi 56 dB(A) a 64 dB(A)
- Elektronické řízení čerpadla HiControl 1 lze otočit o 360° pro snadnou instalaci

#### Technické údaje

- Síťová přípojka: 1~230 V, 50 Hz
- Přípust. teplota média: 3 °C až +40 °C (+55 °C na 10 min)
- Přípust. okolní teplota: 3 °C až +40 °C
- Přípust. skladovací teplota: -30 °C až +60 °C
- Max. příp. provozní tlak: 8 bar
- Maximální příp. tlak na nátoku: 3 bar
- Zapínací tlak: 1,5 bar
- Vypínací objemový průtok: 95l/h
- Stupeň krytí: IP54
- Přípojka strany sání: Rp1
- Přípojka výtlačné strany: Rp1
- Informace o automatice si vyhledejte v dokumentaci pro Wilo-HiControl 1

#### Vybavení/funkce

- Přímo přírubou připojený motor
- Připojovací kabel se zástrčkou
- Termický jistič motoru
- Automatické řízení čerpadla
- Spínač proti nedostatku vody

#### Materiály

- Skříň čerpadla v provedení Grivity FH1V-4 FWA s certifikací pro pitnou vodu podle ACS, WRAS a KTW
- Oběžná kola a stupňové pláště z norylu 30 % GF s certifikací pro pitnou vodu podle ACS, WRAS a KTW
- Kryt čerpadla a hřídel z nerezové oceli
- Mechanická ucpávka z keramiky/uhlíku
- Pouzdro jednotky hlídání tlaku z nylonu PA6 s certifikací pro pitnou vodu podle ACS

#### Obsah dodávky

- Čerpadlo
- Řízení čerpadla Wilo-HiControl 1
- 1 plastový konektor s těsněním pro ruční připojení k nátokové trubce
- Wilo-Connector (elektrický rychlokonektor) Návod k montáži a obsluze