

Procedimiento de instalación

Botón Content LAB de
WILO

The logo for Wilo, featuring the word "wilo" in a bold, lowercase, teal-colored sans-serif font.

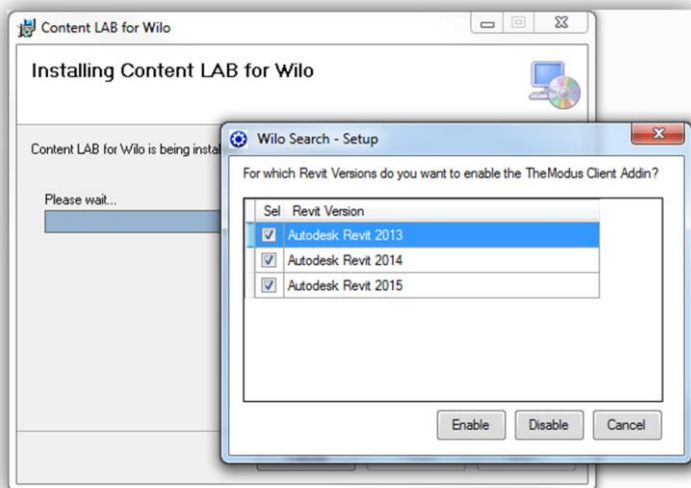
| | | |
|---|---|---|
| 1 | Objeto | 3 |
| 2 | Requisitos del sistema | 3 |
| 3 | Instalación | 3 |
| 4 | Uso del CLAB de WILO y primer registro | 4 |
| 5 | Selección de productos en el CLAB de Wilo | 5 |

El botón de acceso a la biblioteca de contenidos (CLAB) de Wilo hace posible seleccionar directamente contenido de BIM específico de Wilo desde una biblioteca central de productos. El CLAB de Wilo está instalado directamente, como plugin de Revit, en Autodesk Revit y su funcionalidad es completamente gratuita. La disposición del CLAB de Wilo está diseñada de acuerdo con el concepto "Biblioteca uniforme de objetos" para productos MEP. El contenido consta de familias de productos Revit de Wilo, productos que están enriquecidos con datos de productos Wilo. Puede accederse a estos datos de productos a través de una conexión directa por servicio web a una base de datos ETIM de Wilo. Por tanto es necesaria una conexión de Internet directa. Una vez que las familias Revit están incluidas en su modelo de BIM, todos los datos de producto especificados están disponibles en la familia Revit de la bomba seleccionada. Las familias Revit de Wilo están técnicamente construidas de acuerdo con las DRS 2.0 (normas holandesas de Revit) e incluyen parámetros IFC. El idioma de la interfaz está adaptado al idioma del entorno Windows. Los idiomas disponibles

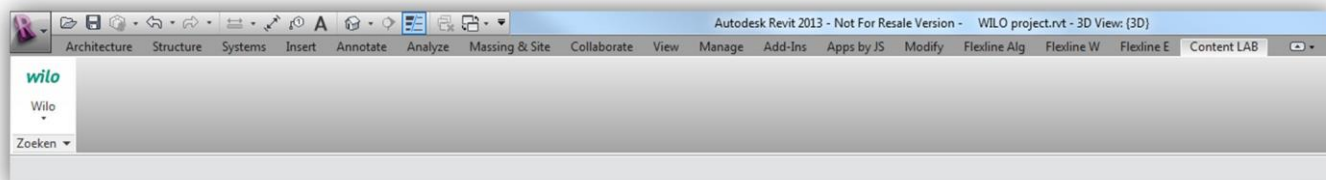
- Autodesk Revit 2013 de versiones superiores
- No Autodesk Revit LT (no son posibles plugins de Revit en Revit LT)
- Disponibilidad de conexión a Internet
- Cuando se instala Autodesk Revit en un entorno Citrix, contacte con su administrador de red

Para instalar el CLAB de Wilo, salga primero de su programa Revit. Tras la instalación del Wilo-CLAB, reinicie de nuevo Revit y se creará el CLAB de Wilo en la barra "Content-LAB" de Revit. Descargar o EJECUTAR para instalar el CLAB de Wilo:

https://th modulus.blob.core.windows.net/setups/ContentLab/ContentLAB_WILO.msi



Una vez instalado el CLAB de Wilo e iniciado Revit, aparece la opción “Content-LAB” en el menú desplegable de Revit. En esta barra aparece un botón de Wilo. Haciendo clic en dicho botón se



Dialog box titled "Login" with the following fields and options:

- Company Name:
- Email Address:
- Password: [Forgotten Password? Click here...](#)
- [No account? Click here...](#)
- Buttons: OK, Cancel

Se inicia una página de Internet en su navegador. En la página se solicita un único procedimiento de registro. Este registro es necesario para informarle, como modelizador de BIM, sobre próximos

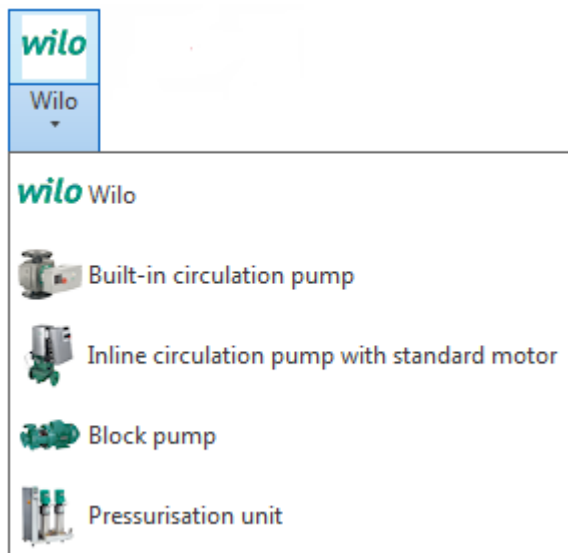
Web page titled "Register" with the following fields and options:

- Language: us
- Company Name:
- Email Address:
- New Password:
- Retype New Password:
- Button: Save User Data

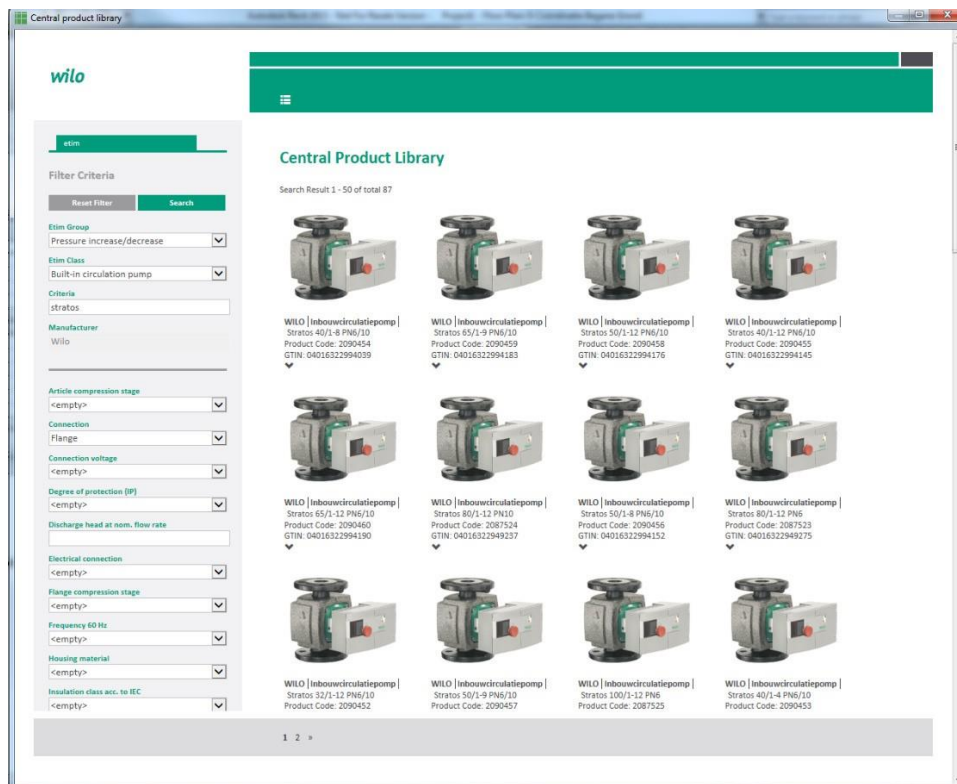
Cuando guarde sus datos de usuario, tendrá que realizar un único acceso en la pantalla de

Haciendo clic en el menú desplegable del CLAB de Wilo, puede seleccionar directamente la clase de ETIM deseada:

- Bombas de circulación (bombas de recirculación HVAC y DHW)
- Bombas en línea de funcionamiento en seco
- Bombas de acoplamiento directo
- Grupos de presión



Al seleccionar una clase ETIM, se abre la “Biblioteca central de productos” con los productos WILo



En la parte izquierda de la Biblioteca central de productos están las características ETIM mostradas para el filtrado de productos en esta clase:

Por ejemplo:

- Conexión: bomba de brida o de rosca
- Diámetro interno nominal
- Tensión de conexión (fuente de alimentación)
- Etapa de compresión de brida: PN6, PN10 o PN16

The screenshot displays the 'Central Product Library' interface. On the left, there is a 'Filter Criteria' sidebar with the following settings:

- etm** (selected)
- Filter Criteria**:
 - Reset Filter | Search
 - Etim Group**: Pressure increase/decrease
 - Etim Class**: Built-in circulation pump
 - Criteria**: stratos
 - Manufacturer**: Wilo
- Article compression stage**: <empty>
- Connection**: Flange
- Connection voltage**: <empty>
- Degree of protection (IP)**: <empty>
- Discharge head at nom. flow rate**: [empty input field]
- Electrical connection**: <empty>
- Flange compression stage**: <empty>
- Frequency 50 Hz**: <empty>
- Housing material**: <empty>
- Insulation class acc. to IEC**: <empty>

The main area shows 'Central Product Library' with 'Search Result 1 - 50 of total 87'. It displays a grid of 12 product images, each with a dropdown arrow and technical specifications:

| Product Name | Product Code | GTIN |
|--|--------------|----------------|
| WILO Inbouwcirculatiepomp Stratos 40/1-8 PN6/10 | 2090454 | 04016322994039 |
| WILO Inbouwcirculatiepomp Stratos 65/1-9 PN6/10 | 2090459 | 04016322994183 |
| WILO Inbouwcirculatiepomp Stratos 50/1-12 PN6/10 | 2090458 | 04016322994176 |
| WILO Inbouwcirculatiepomp Stratos 40/1-12 PN6/10 | 2090455 | 04016322994145 |
| WILO Inbouwcirculatiepomp Stratos 65/1-12 PN6/10 | 2090460 | 04016322994190 |
| WILO Inbouwcirculatiepomp Stratos 80/1-12 PN10 | 2087524 | 04016322949237 |
| WILO Inbouwcirculatiepomp Stratos 50/1-8 PN6/10 | 2090456 | 04016322994152 |
| WILO Inbouwcirculatiepomp Stratos 80/1-12 PN6 | 2087523 | 04016322949275 |
| WILO Inbouwcirculatiepomp Stratos 32/1-12 PN6/10 | 2090452 | |
| WILO Inbouwcirculatiepomp Stratos 50/1-9 PN6/10 | 2090457 | |
| WILO Inbouwcirculatiepomp Stratos 100/1-12 PN6 | 2087525 | |
| WILO Inbouwcirculatiepomp Stratos 40/1-4 PN6/10 | 2090453 | |

At the bottom, there is a pagination control showing '1 2 »'.

Con la primera opción de búsqueda “Criterios” se abre un amplio campo de criterios de búsqueda para todas las

Ejemplos:

- “Stratos” (nombre de línea de bomba)
- “Stratos 40/1-12” (nombre de tipo de bomba)
- “2090450” (número de artículo de Wilo)

Central product library

wilo

etim

Filter Criteria

Reset Filter Search

Etim Group
Pressure increase/decrease

Etim Class
Built-in circulation pump

Criteria
stratos

Manufacturer
Wilo

Central Product Library

Search Result 1 - 50 of total 87

WILO | Inbouwcirculatiepomp |
Stratos 40/1-8 PN6/10
Product Code: 2090454
GTIN: 04016322994039

WILO | Inbouwcirculatiepomp |
Stratos 65/1-9 PN6/10
Product Code: 2090459
GTIN: 04016322994183

Para activar los criterios de búsqueda seleccionados, pulse “Search”. Mediante el botón “Reset Filter” podrán restablecerse todos los criterios de búsqueda seleccionados.

Maximum medium temperature (continuous)

Minimum medium temperature (continuous)

Motor power

Motor speed control
<empty>

Nominal current

Nominal inner diameter
DN 50

Nominal volume flow rate

Npsh

Pump circuit
<empty>

Pump height

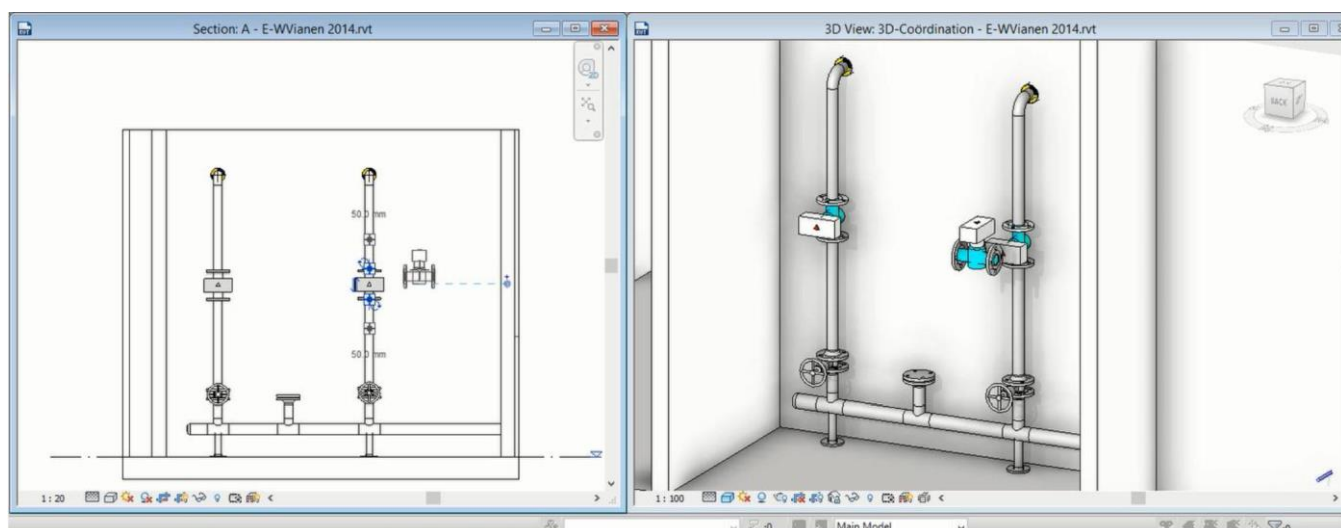
WILO | Built-in circulation pump |
Stratos-D 50/1-8 PN6/10
Product Code: 2090465
GTIN: 04016322994244

WILO | Built-in circulation pump |
Stratos 30/1-10 PN10
Product Code: 2103616
GTIN: 04048482070827

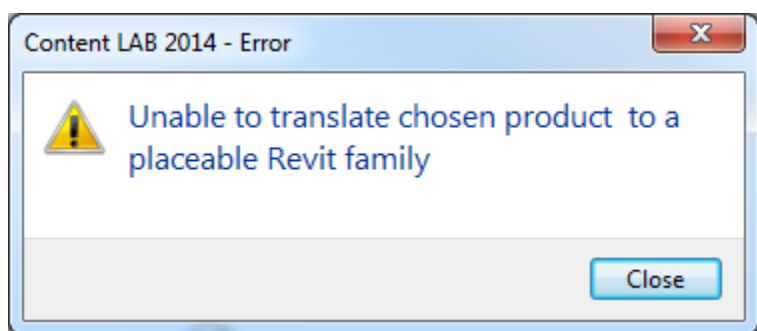
WILO | Built-in circulation pump |
Stratos-D 32/1-8 PN6/10

WILO | Built-in circulation pump |
Stratos 30/1-6 PN10

Al seleccionar el producto Wilo deseado según los resultados obtenidos, la bomba seleccionada se generará



Si selecciona un producto Wilo que aún no está disponible en la familia Revit, se generará el siguiente



Las familias Revit disponibles se construyen de acuerdo con LOD 400.

Con la adición de las familias Revit de Wilo-CLAB, los productos de bombas paramétricas se verán enriquecidos con:

- Datos de productos Wilo como tipo de producto, número de artículo de Wilo, número de GTIN
- Datos hidráulicos como altura de impulsión y caudal
- Datos eléctricos como fuente de alimentación, consumo de energía y corriente
- Enlace profundo al catálogo online de productos Wilo (descargar manual)

Para información adicional sobre el uso de este CLAB Wilo, contacte con Atención al cliente de