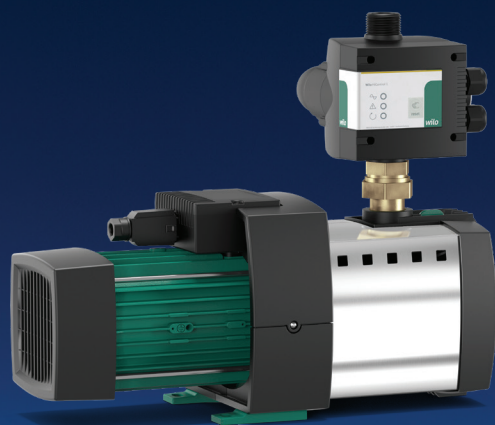


WILO EST VOTRE PLUS+ POUR L'AVENIR.

La Wilo-HiMulti 3C Compacte et prête à être branchée : VOTRE PLUS+

L'installation d'une station de pompage domestique à proximité immédiate des bâtiments résidentiels n'est que très rarement envisagée. Les propriétaires émettent effectivement des réserves quant au niveau sonore trop élevé. Si la pompe doit à chaque fois être mise en marche et arrêtée manuellement ou si des câbles doivent encore être raccordés avant le premier démarrage, le propriétaire sera à juste titre grandement insatisfait.

La Wilo-HiMulti 3 apporte LA solution. Le système compact de distribution d'eau est livré prêt à être branché, permettant ainsi une installation manuelle rapide et simple. Le montage à proximité des bâtiments ne pose aucun problème grâce au fonctionnement particulièrement silencieux. La pompe se met en marche et à l'arrêt automatiquement grâce au système de commande Wilo-HiControl 1. La protection contre le fonctionnement à sec intégrée garantit une grande sécurité de fonctionnement pour la distribution d'eau, l'arrosage, l'irrigation, l'irrigation par ruissellement et la récupération d'eau de pluie.



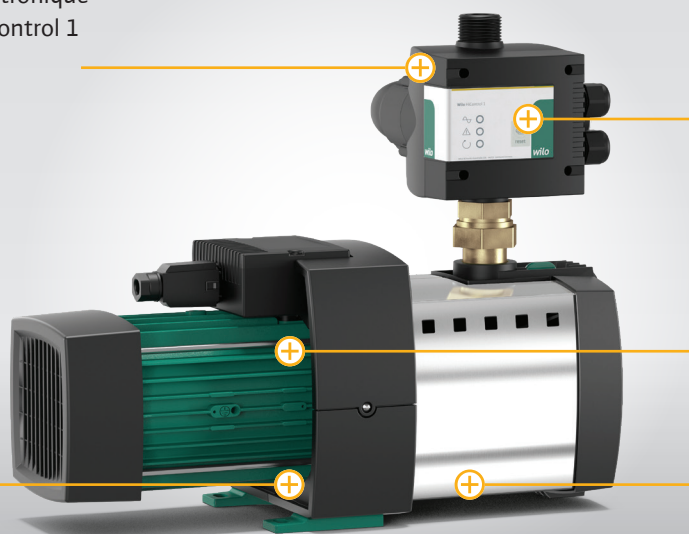
www.wilo.ch

Pioneering for You

wilo

La Wilo-HiMulti 3C Compacte et prête à être branchée : **VOTRE PLUS+**

Commande de pompe électronique pivotante à 360° Wilo-HiControl 1 pour une installation facile



Accès aisé pour fixer la pompe au sol

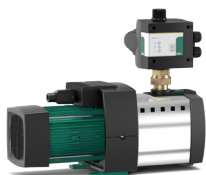
Système automatique et protection contre le fonctionnement à sec grâce à Wilo-HiControl 1

Idéale pour installation à proximité immédiate des bâtiments grâce au fonctionnement silencieux (56 à 63 dB(A))

Particulièrement performant grâce au système hydraulique à haut rendement et à la faible consommation électrique

Wilo-HiMulti 3C

→ Système de distribution d'eau avec système de pilotage automatique de pompe

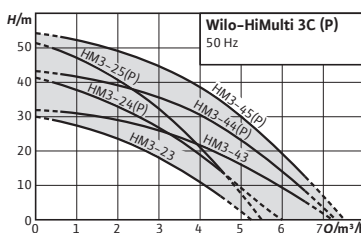


Caractéristiques techniques

- Alimentation réseau 1~230 V, 50 Hz
- Câble d'alimentation réseau 1,5 m, avec fiche à contact de protection
- Température du fluide autorisée de +5 °C à +35 °C
- Température ambiante autorisée de +5 °C à +40 °C
- Pression de service admissible max. 8 bar
- Pression d'entrée admissible max. 3 bar
- Pression d'amorçage 1,5 bar
- Débit de mise hors circuit 95 l/h
- Classe de protection IPX4
- Raccordement côté aspiration Rp1
- Raccordement côté refoulement G1

Wilo-HiMulti 3H

→ Variante disponible avec bac d'expansion à membrane (50 ou 100 l) pour réduire le nombre de démarrages



Les gammes sont disponibles en version non autoamorçante (HiMulti 3...) ou en version autoamorçante (HiMulti 3... P).