

Wilo-RainSystem AF Comfort

Čerpací systém na využití dešťové vody



- ➔ Vysoká hospodárnosť díky doplňování čisté vody podle potřeby
- ➔ Kompaktní zařízení na využívání dešťové vody podle DIN 1989 a EN 1717
- ➔ Přezkoušeno dle směrnice RAL GZ 994
- ➔ Nízká hlučnost díky vícestupňovému odstředivému čerpadlu a protihlukovému krytu

Wilo – AF Comfort

Čerpací systém na využití dešťové vody

Typový klíč

Příklad: Wilo-AF Comfort MC 304 EM

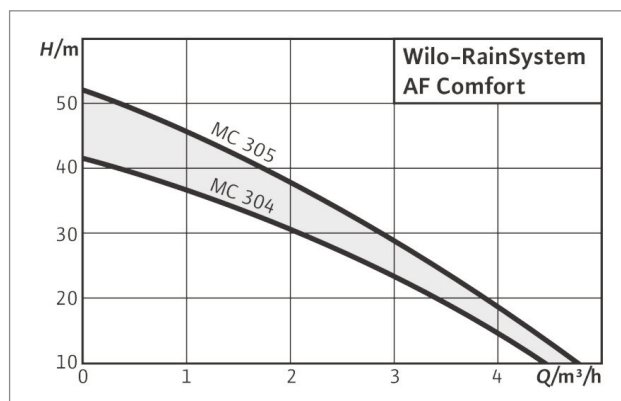
- AF** Zařízení na automatické využití dešťové vody s doplňováním pitné vody (Aqua Feed)
MC Samonasávací, vícestupňové odstředivé čerpadlo řady
3 Čerpací výkon (m³/h) za optimální účinnosti
04 Počet stupňů
EM Motor na střídavý proud 1~230 V, 50 Hz

Popis/konstrukce

- Jednočerpádlové zařízení pro zásobování především dešťovou vodou jako kompaktní modul pro rodinné domky
- Plně automatické zásobování dešťovou vodou z nádrže nebo cisterny
- 11 litrová doplňovací nádrž pro optimalizované doplňování pitné vody do sítě spotřebičů v případě nedostatku dešťové vody
- Zařízení splňuje kritéria norem DIN 1989 a EN 1717
- Automatické přepínání na doplňování pitnou vodou, časově závislá výměna vody v doplňovací nádrži, integrovaná ochrana proti chodu na sucho.
- Řízení: Elektronický řídicí přístroj RainControl Economy RCE s dodatečnými funkcemi jako:
 - Ochrana před zanesením vápenatými usazeninami
 - Variabilní vypínací tlak
 - Uvedení do provozu se základními parametry nastavenými ze závodu (plug & pump)
 - Stálé měření provozních dat
 - Funkce úsporného energetického režimu
 - Protokol o provozním stavu
 - Ovládání a parametrizace pomocí menu řízených funkčních tlačítek
- Protihlukový kryt

Materiály čerpadla:

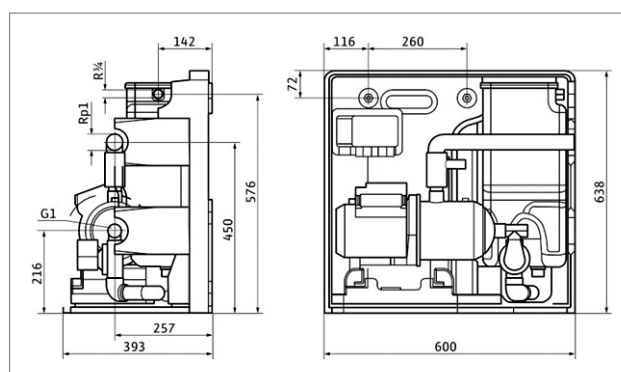
- Skříň čerpadla: ušlechtilá ocel 1.4301
- Oběžné kolo: noryl
- Hřídel: ušlechtilá ocel 1.4028



- Mechanická ucpávka: keramika/uhlík
- Stupňové komory: noryl

Obsah dodávky

- Kompaktní, jednočerpádlové zařízení na využívání dešťové vody připravené k okamžitému zapojení s přípojovacím kabelem 3,0 m a síťovou zástrčkou, centrální spínací přístroj RainControl Economy s řídicí elektronikou, snímačem hladiny s kabelem o délce 20 m, rozsah měření 0–5 m
- Včetně krytu a přípojovací sady pro přepad doplňování z recyklovatelného EPP



Přípustná čerpaná média (jiná média na vyžádání)

Příkon

		AF 304	AF 305
Q _{max}		4,5 m ³ /h	5 m ³ /h
H _{max}		41 m	52 m
Sací výška max.	H	8 m	8 m
Spínací tlak		1,2 bar	1,2 bar
Vypínací tlak		4,0 bar	4,0 bar
Teplota média	T	+5...+35 °C	+5...+35 °C
Max. okolní teplota	T	40 °C	40 °C
Síťová přípojka		1~230 V, 50 Hz	1~230 V, 50 Hz
Doplňovací nádrž	V	11 l	11 l
Hrubá hmotnost	m	26 kg	28 kg

Motor/elektronika

Druh ochrany	IP 54	IP 54
Třída izolace	F	F

Přípojky

Výtlačné potrubí/na výtlačku	Rp 1	Rp 1
Jmenovitá světlost trubkové přípojky na sání	Rp 1	Rp 1
Přípojka nátoky	Rp 3/4	Rp 3/4
Přípojka přepadu [DN]	70	70