

Pioneering for You

wilo

*Produktbroschüre*

# Abwassersammlung und Abwassertransport Ihr betriebssicheres Feststoff-Trennsystem. Wilo-EMUport CORE.



# Wilo

## Pioneering for You.



### Wir sind weltweit für Sie da.

Bereits seit 1872 entwickeln wir bei Wilo aus visionären Ideen intelligente Lösungen, die in der Branche regelmäßig neue Maßstäbe setzen. Schon unser Unternehmensgründer Caspar Ludwig Opländer hatte das Ziel, mit seiner Kupfer- und Messingwarenfabrik die Wasserversorgung der Menschen zu verbessern und zu erleichtern. Der entscheidende Schritt ließ nicht lange auf sich warten: 1928 entwarf sein Sohn Wilhelm den weltweit ersten Umlaufbeschleuniger.

Wegweisende Innovationen wie die erste Hocheffizienzpumpe der Welt im Bereich Heizung, Klima, Kälte setzen diese Tradition seitdem konsequent fort und belegen gleichzeitig unseren verantwortungsvollen Umgang mit kostbaren Ressourcen wie Energie und Wasser. Heute ist die Wilo-Gruppe mit Hauptsitz in Dortmund weltweit als kompletter Systemanbieter von Pumpen und Pumpensystemen für die Wasserwirtschaft präsent.

**Partnerschaftliche Unterstützung, auf die Sie sich verlassen können.**

Mit über 7.500 Mitarbeitern und 60 Produktions- und Vertriebsgesellschaften auf der ganzen Welt kümmern wir uns persönlich darum, die Wünsche und Anforderungen unserer Kunden und Anwender – ob Fachplaner, Betreiber oder Generalunternehmer – täglich optimal zu erfüllen. Das bedeutet, Ihnen das Leben und Arbeiten mit unseren Produkten, Lösungen und Services so einfach wie möglich zu machen.

„Pioneering for You“ ist dabei unser dauerhaftes Versprechen klarer Kundenorientierung, konsequenter Qualitätsausrichtung und besonderer Leidenschaft für Technologie. In Zeiten knapper werdender natürlicher

Ressourcen ist der verantwortliche Umgang mit Wasser eine der wichtigsten Aufgaben, deshalb setzen wir uns mit wegweisenden Entwicklungen, nachhaltigen Produktlösungen und partnerschaftlicher Unterstützung dafür ein, dass Sie sich auf unsere Lösungen für die Wasserwirtschaft täglich verlassen können. Das ist Pioneering for You.



**„Die besten Lösungen entstehen durch eine Top-Partnerschaft, das nenne ich Pioneering for You.“**

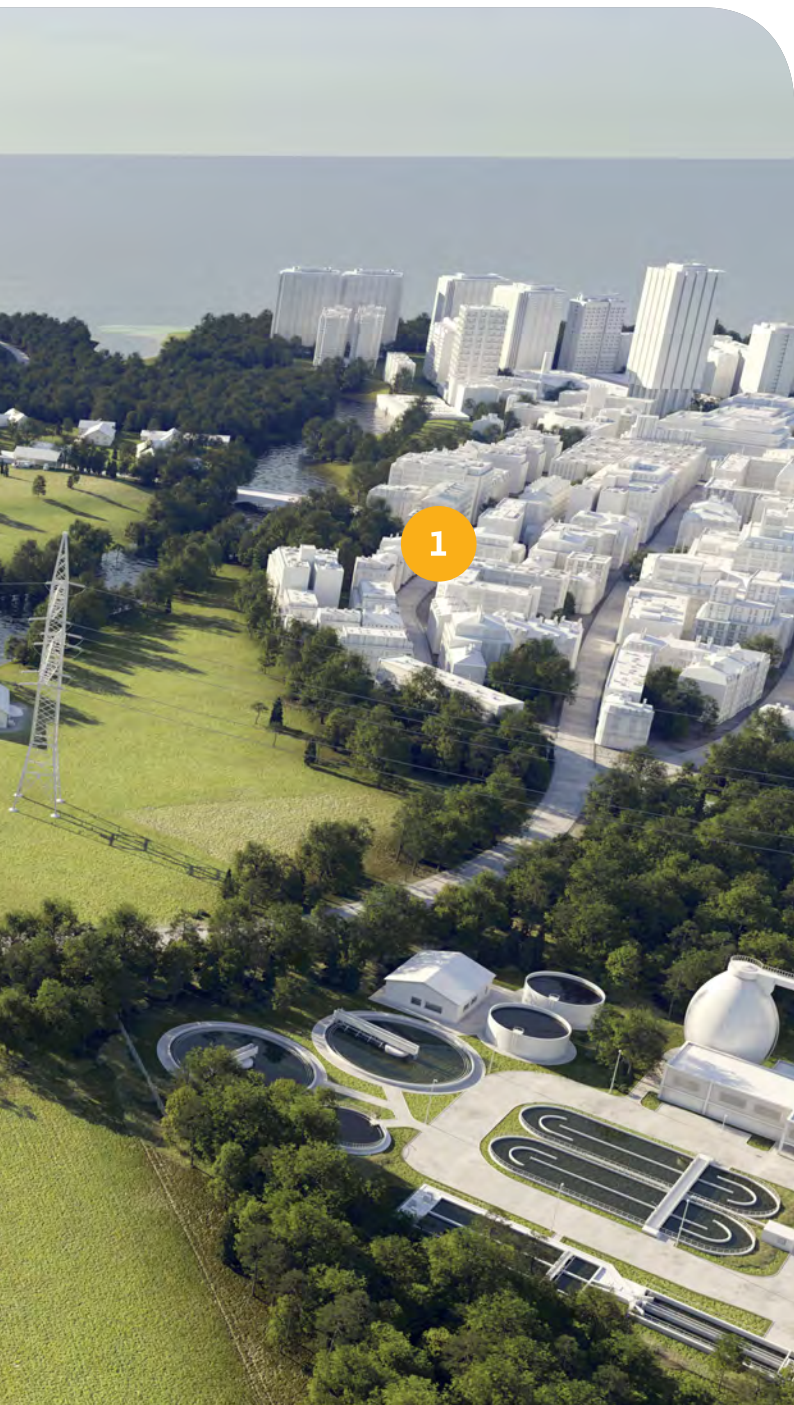
Daniel Busuioc, International Projects Coordinator  
Group Competence Team, WILO SE, Hof, Deutschland

# Verlässliche Lösungen haben System. Mit Wilo.



Wilo-Abwasserkompetenz  
auf einen Blick

- 1 Entwässerung innerhalb von Gebäuden
- 2 Entwässerung von Ortschaften



### Unsere komplette Unterstützung für Sie.

Unsere Experten unterstützen Sie persönlich über alle Projektphasen, von der Planung und Auslegung bis zur Inbetriebnahme und Wartung. Dabei wird auch das Gesamtsystem Ihrer Anlage berücksichtigt. So können wir Ihnen maßgeschneiderte Produktlösungen zur Verfügung stellen, die für Sie Maßstäbe bei der technischen Leistung, bei der Kosteneffizienz, in Sicherheitsstandards und bei der Langlebigkeit setzen – bei allen Anwendungen rund um die Abwassersammlung und den Abwassertransport.

### Wilo – der richtige Partner für Ihre Herausforderungen.

Im Hinblick auf den Weltklimawandel ist eine niedrige Energieaufnahme ein zentrales Marktthema. Der Kostendruck auf die kommunalen oder privaten Versorger steigt. Die Herausforderungen wachsen. Dazu zählen unter anderem der steigende Feststoffgehalt im Abwasser, wachsende Regulierungen und strengere Gesetzesauflagen. Mit Wilo haben Sie dafür einen Partner, auf den Sie sich voll verlassen können. In dieser Broschüre stellen wir Ihnen betriebssichere Lösungen für den Abwassertransport aus dem Gebäude und für die Ortsentwässerung kompletter Gebiete vor.



Wilo-EMUport CORE. Das System als Unterflur-Pumpwerk.

## Wilo-EMUport CORE.

Damit Sie Abwasser betriebssicher transportieren. Und ideal trennen.

Der zunehmende Feststoffgehalt im Abwasser stellt die Entwässerung ganzer Ortschaften, aber auch öffentlicher Gebäude wie Hotels, Flughäfen oder Krankenhäuser vor große Herausforderungen. Die technologische und wirtschaftliche Lösung: Wilo-EMUport CORE. Das innovative Feststoff-Trennsystem bietet höchste Betriebssicherheit und gewährleistet einen zuverlässigen Transport des Abwassers. Durch die Trennung der Feststoffe vom Abwasser kommen die Pumpen nicht mit den Feststoffen in Kontakt. Verstopfungen, die zu Betriebsausfällen führen, werden so nachhaltig verhindert. Damit setzt das System höchste Maßstäbe in puncto Betriebssicherheit, Wirtschaftlichkeit und Komfort.



Effiziente Abwasser-Hebeanlage mit Feststoff-Trennsystem

### Hinter sauberer Förderung steckt Wilo-Technologie.

Das Feststoff-Trennsystem dokumentiert einzigartige Wilo-Technologie. Dadurch werden die groben Feststoffe vom Abwasser getrennt und vor den Pumpen in separaten Feststoff-Trennbehältern zurückgehalten. Nur das vorgereinigte Abwasser passiert die Pumpenhydraulik und wird in den Sammelbehälter geleitet. Beim Pumpvorgang wird dieses Abwasser in den jeweils vorgelagerten Feststoff-Trennbehälter gepumpt und mit den Feststoffen in die Druckrohrleitung gedrückt. Die Pumpen stehen trocken außerhalb des Behälters und damit nicht im Fördermedium. Wartungsarbeiten an den Pumpen können so komfortabel und hygienisch durchgeführt werden.



Jetzt Animation anschauen und noch mehr über die professionelle Feststofftrennung erfahren. Besuchen Sie [wilo.com/watermanagement](http://wilo.com/watermanagement) oder unseren Wilo-Youtube-Channel.



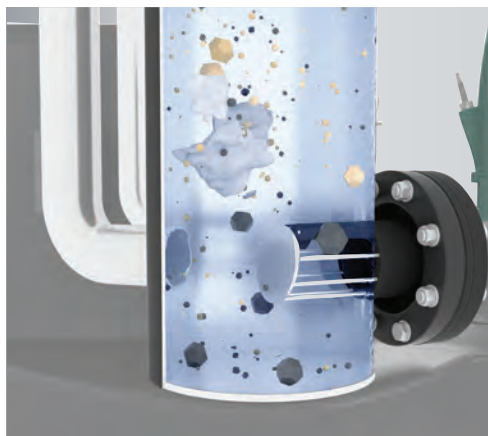
### Funktionssicher aufteilen und separieren.

Zuströmendes Abwasser fließt über den Verteiler in die Feststoff-Trennbehälter. Die Feststoffe werden zurückgehalten, das vorgereinigte Abwasser läuft weiter in den Sammelbehälter.



### Öffnen. Schließen.

Der Sammelbehälter wird gefüllt, die aufschwimmende Absperrkugel verschließt automatisch den Zulauf des Feststoff-Trennbehälters.



### Sauber weiterleiten.

Durch die vorherige Separierung passiert ausschließlich vorgereinigtes Abwasser die Pumpenhydraulik. So entstehen keine Ablagerungen und die Anlage reinigt sich praktisch selbst.



### Gezielt abpumpen.

Der Pumpvorgang einer Pumpe wird gestartet. Vorgereinigtes Abwasser wird in umgekehrter Richtung durch einen Feststoff-Trennbehälter gefördert. Feststoffe werden in die Druckrohrleitung gepumpt.

## Wilo-EMUport CORE.

So konstruiert, dass Feststoffe Ihren Abwassertransport nicht stören.

Das Feststoff-Trennsystem Wilo-EMUport CORE ist Ihre Lösung für einen sicheren Abwassertransport. Ein vorgefertigtes System, das kompakt, flexibel und modular gebaut ist. Damit eignet es sich sowohl für die Installationen im Gebäude als auch für die Unterflurinstallation in Schächten. Aufgrund der verschiedenen verfügbaren Baugrößen können Sie das System wählen, das exakt zu Ihren Zulaufbedingungen passt. Alle Systeme der Baureihe Wilo-EMUport CORE sind vom TÜV Rheinland nach DIN EN 12050-1 bauartgeprüft und werden auch ständig überwacht. Das gewährleistet Ihnen ein Höchstmaß an Betriebssicherheit und Qualität.



### Beständig, langlebig.

Sammeltank mit ablagerungsfreier Geometrie aus korrosionsfreiem PE

### Durchdacht zurückhalten.

Feststoff-Trennbehälter aus korrosionsfreiem PE

### Manuelle Spülung.

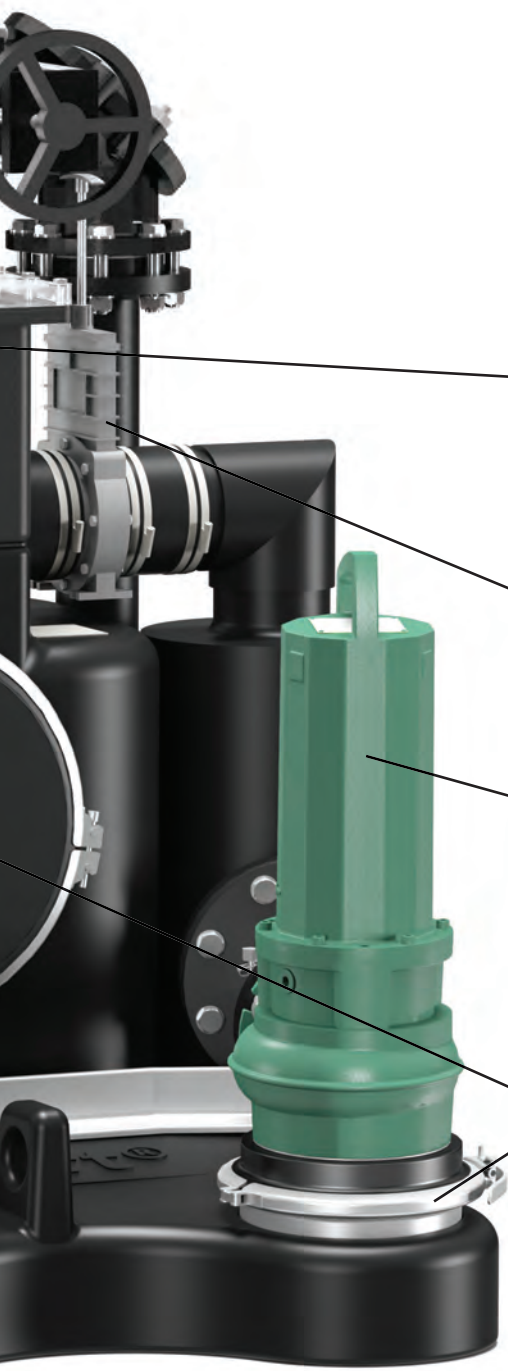
Rückspülung in den Sammeltank für die manuelle Spülung des Sammelbehälters





## Produktreihen-Übersicht

	EMUport CORE 20.2	EMUport CORE 45.2	EMUport CORE 50.2	Auf Anfrage
Max. Zulaufmengen:	20 m <sup>3</sup> /h	45 m <sup>3</sup> /h	50 m <sup>3</sup> /h	Bis zu 1.000 m <sup>3</sup> /h
Bruttovolumen:	400 l	1.200 l	1.200 l	Bis zu 20.000 l
Zulaufhöhe:	750 mm	1.200 mm	1.200 mm	–
Zulaufanschluss:	DN 150 – DN 250	DN 200 – DN 350	DN 200 – DN 350	Bis zu DN 800
Druckanschluss:	DN 80/DN 100	DN 100/DN 150	DN 100/DN 150	Bis zu DN 350
Schutzart:	IP 68	IP 68	IP 68	IP 68
Min. Schachtdurchmesser:	1.500 mm	2.000 mm	2.000 mm	Bis zu 3.600 mm
Material Behälter:	Polyethylen	Polyethylen	Polyethylen	Polyethylen
Material Zulauf-Verteilerkasten:	Polyurethan	Polyurethan	Polyurethan	Polyethylen
Abmessungen (T x B x H):	390 x 1.410 x 1.400 mm	1.830 x 1.730 x 1.865 mm	1.830 x 1.730 x 1.865 mm	–

**Kontrolle auf einen Blick.**

Zulaufkasten mit transparenter Abdeckung.  
Für die Sichtprüfung während des Betriebs

**Einfache Wartung im laufenden Betrieb.**

Einzelabsperrung der  
Feststoff-Trennbehälter

**Effiziente Leistung.**

Tauchmotorpumpen in leichter Schrägstellung  
für eine automatische Entlüftung, wahlweise  
mit IE3-Motor\*. In wartungsfreundlicher,  
hygienischer Trockenaufstellung.  
\*In Anlehnung an IEC60030-2.

**Einfache Reinigung.**

Reinigungsöffnung am Sammelbehälter und  
Pumpenanschluss mit Schnellspannverbin-  
dung

## Wilo-EMUport CORE. Entwässern Sie sicher komplette Gebiete oder Orte.

In der Abwasserentsorgung müssen große Mengen kostengünstig transportiert werden. Das erfordert Lösungen, die höchst effizient und langlebig sind. Mit dem Feststoff-Trennsystem Wilo-EMUport CORE bietet Wilo ein äußerst wirtschaftliches, komplett anschlussfertiges System für den Einbau in Pumpschächten. Es verursacht geringe Betriebskosten und ist einfach zu warten. Eine Technologie, mit der ganze Ortschaften oder auch große Industrie- und Gewerbetkomplexe betriebssicher und zuverlässig entwässert werden können. Das Besondere: Wilo-EMUport CORE ist so ausgelegt, dass es sich als Retrofit-System auch für die Erneuerung älterer Pumpstationen eignet.



Von der Bestandsanlage in Nassaufstellung zur sauberen, hygienischen Lösung in Trockenaufstellung. Wilo-EMUport CORE ermöglicht als Retrofit-System den Umbau.

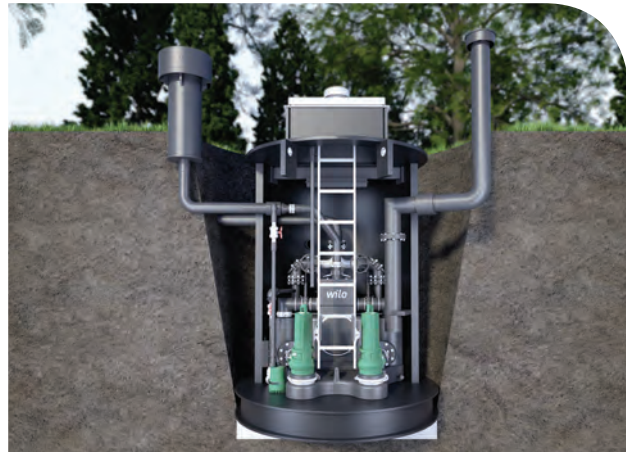
### Das Retrofit-System. Perfekt für den Austausch.

Für Betreiber macht es aus ökonomischen Gesichtspunkten Sinn, Bestandsanlagen zu modernisieren. Mit Wilo-EMUport CORE wählen Sie dafür eine besonders wirtschaftliche, betriebs- und zukunftssichere Lösung. Durch den Umbau von einem herkömmlichen Pumpwerk mit Nassaufstellung zu einem Feststoff-Trennsystem in Trockenaufstellung setzen Sie so auf mehr Hygiene und Sauberkeit. Das macht zudem die Wartung leichter, schneller und günstiger. Des Weiteren haben Sie die Sicherheit,

dass die Pumpen überflutungssicher (Schutzart IP 68) sind und auch dann funktionieren, wenn der Schacht zeitweise volllaufen sollte.

Damit Sie von diesen Vorteilen profitieren können, bietet Ihnen Wilo mit dem Retrofit-System ein kostengünstiges Planungskonzept. Dabei wird unter fachmännischer Berücksichtigung aller bestehenden Maße, Zuläufe, Rohrabgänge und Ihrer individuellen Anforderungen eine erneuerte Pumpstation ausgelegt.

Mehr über zukunftssichere Pumpstationen erfahren und jetzt Animation anschauen. Besuchen Sie [wilo.com/watermanagement](http://wilo.com/watermanagement) oder unseren [Wilo-Youtube-Channel](#).



Schneller und einfacher zur neuen Pumpstation mit Feststofftrennung. Wilo-EMUport CORE ist ein „Plug & Pump“-System. Das heißt: komplett anschlussfertig, inklusive Schacht, Pumpen und Schaltanlage.

### Komplette Pumpstation aus Polyethylen.

Bei der Neuerschließung von Ortschaften ist die Entscheidung für eine intelligente Entwässerung des Abwassers elementar wichtig. Mit dem Feststoff-Trennsystem Wilo-EMUport CORE wird daraus eine betriebssichere Wahl, die sich zukunftsicher und verlässlich auswirkt. Hierbei können Sie das System auch als komplette, vorgefertigte Pumpstation wählen. Eine anschlussfertige Einheit inklusive Pumpen und Schaltanlage – also eine moderne Plug & Pump-Lösung. Sie ist zudem so kompakt, dass sie in

Schächten ab 1.500 mm Durchmesser eingebaut werden kann. Auch bei dieser Anwendung bleibt der Pumpenraum trocken, sauber und geruchsfrei. Die Konstruktion inklusive eines Pumpenschachtes aus korrosionsfreiem Polyethylen gewährleistet eine lange Lebensdauer und einen sicheren Betrieb. Von verschiedenen befahrbaren Deckelklassen bis hin zu höchsten Grundwasserständen. Dieses bietet eine zukunftsicherere Alternative im Vergleich zu Konstruktionen aus Beton und Edelstahl.



### Variable Konstruktionsarten.

Systeme mit angepassten Abwasserpumpen, auch mit aktivem Kühlsystem, für ein Leistungsspektrum bis 80 m und 600 m<sup>3</sup>/h. Unsere erfahrenen Mitarbeiter nehmen vor Ort genau Maß. Mit den ermittelten Daten und Ihren individuellen Kundenanforderungen wird Ihre Pumpstation einschließlich der kompletten Ausrüstung geplant und gefertigt.

### Die Vorteile im Überblick:

- Höchst betriebssicher durch Trennung der Feststoffe vom Abwasser: Große Feststoffe müssen nicht die Pumpe passieren – keine Verstopfung
- Wirtschaftlich dank Retrofit-System für die einfache Sanierung alter Pumpstationen
- Langlebig und korrosionsfrei durch den Einsatz von PE- und PUR-Material
- Wartungsfreundlich, auch während des Betriebs – dank hygienischer Trockenaufstellung, leichtem Zugang von außen und Einzelabsperrung
- Zukunftssicher auch bei steigendem Feststoffgehalt im Abwasser
- Flexibel einbaubar im Gebäude oder in Schächten ab 1.500 mm Durchmesser
- Energiesparend durch effiziente Abwasser-Tauchmotorpumpen wahlweise mit IE3-Motoren

## Sonneninsel Usedom.

# Moderne Abwasserbehandlung – von zukunftsicher geplant zu ganzjährig gesichert.

Wie zukunftsicher und nachhaltig die Entscheidung für ein durchdachtes Abwassersystem sein kann, zeigt die Sonneninsel Usedom. Bereits vor 18 Jahren war dem zuständigen Zweckverband klar, dass die Gegebenheiten einer Insel gepaart mit der wachsenden Beliebtheit bei Touristen hohe Anforderungen an das Abwassersystem zur Folge haben.



### Große Insel, große Abwassermengen.

Usedom ist die zweitgrößte Insel Deutschlands. Mit etwa 31.000 Einwohnern auf deutscher Seite ist sie relativ dünn besiedelt. Dennoch muss ihre Infrastruktur den saisonalen Anforderungen vor allem im Sommer gerecht werden. Durch eine Verdreifachung der Einwohnerwerte in den Sommermonaten, verzeichnet der Zweckverband in dieser Zeit bis zu 70% mehr Abwasser. Zudem verändert sich die Abwassermenge auch durch das Nutzerverhalten der Bewohner und Touristen. Daher müssen sowohl Kanalisation als auch Pumpwerke auf die maximale Abwassermenge und die zugleich vermehrten Feststoffe ausgelegt sein.



### Manfred Schultz

Zweckverband Wasser/Abwasser Insel Usedom:

„Mit Wilo haben wir bewusst auf den namhaften Partner für betriebssichere Feststoff-Trennsysteme gesetzt. Dabei war es uns wichtig, jemanden zu wählen, der mit großem Abwasser-Know-how Anlagen individuell plant und sie exakt auf die spezielle Abwasserstruktur unserer Insel abstimmt. In der Praxis hat das genau nach unseren Vorstellungen funktioniert. Alle Schachtpumpstationen wurden genau für die prognostizierten Zulaufmengen sowie die ermittelte Zulauftiefe geplant und konstruiert. Heute können wir sagen, dass die Feststofftrennung auf Usedom seit 18 Jahren absolut störungsfrei läuft. Das ist für uns wirtschaftlich und macht die Planung natürlich sehr sicher. Wilo – für uns genau die richtige Entscheidung.“



### Von zahlreichen Anforderungen zur einzigartigen Lösung.

Aus wirtschaftlichen Gründen setzt man seither auf eine Druckentwässerung. Gemeinsam mit Wilo als zuverlässigem Systempartner wählte man dafür bedarfsgerechte Lösungen. Mittlerweile wurden in diesem komplexen Abwassersystem auf deutscher Seite 13 Schachtpumpstationen mit betriebssicherem Feststoff-Trennsystem von Wilo eingebaut. Also maßgeschneiderte Lösungen, die für einen zuverlässigen Abwassertransport sorgen.

So das Ergebnis einer sinnvollen Anlagenplanung, bei der Langzeitmessungen an verschiedenen Sammelpunkten durchgeführt wurden. Auf diese Weise erhielt der Zweckverband Richtwerte für die Berechnung der erforderlichen Anlagenkapazitäten – wie die durchschnittlichen Pro-Kopf-Wasserverbräuche und die damit verbundenen Zulaufmengen.

## Wilo-EMUport CORE.

### So entwässern Sie Gebäude reibungslos.

Hotels, Flughäfen, Bahnhöfe, Krankenhäuser oder Einkaufszentren sind stark frequentierte öffentliche Gebäude. Ein nicht definierter Personenkreis hat hier freien Zugang zu den Sanitäranlagen. Das stellt den Abwassertransport vor große Herausforderungen, da gerade in solchen Gebäuden der Feststoffgehalt unkontrolliert zunimmt. Mit Wilo-EMUport CORE setzen Sie auf betriebssichere Systeme. Diese kompakten Hebeanlagen mit Feststofftrennung nach DIN EN 12050-1 sind ideal für die Installation innerhalb des Gebäudes. Durch die Separierung der Feststoffe sind diese Anlagen extrem verstopfungsunanfällig und daher sehr betriebssicher. Ein Beitrag für einen störungsfreien Betrieb des Gebäudes.

#### Die Vorteile im Überblick:

- Maximale Betriebssicherheit für die Gebäudetechnik. Durch verstopfungsfreien Betrieb.
- Individuell integrierbares und anschlussfertiges Plug & Pump-System
- Wartung auch bei laufendem Betrieb möglich. Daher keine Unterbrechung des Betriebsablaufes.
- Reduzierte Serviceeinsätze



Lernen Sie effiziente Feststofftrennung innerhalb von Gebäuden kennen. Für Sie animiert. Auf [wilo.com/watermanagement](http://wilo.com/watermanagement) oder unserem Wilo-Youtube-Channel.



#### **Betriebssicher.**

Ideal, wo vermehrt undefinierbare Feststoffe im Abwasser enthalten sein können und der Betriebsablauf durch Wartungsarbeiten nicht unterbrochen werden kann.



#### **Durchdacht bedienbar.**

Perfekt aufeinander abgestimmte Steuerung und Überwachung mit dem Wilo-Control SC-Lift FTS.



#### **Individuelle Schaltanlagen für die komplette Systemsteuerung.**

Wir liefern kundenspezifisch vorgefertigte Schaltanlagen und Steuerungen. Die Funktionsvielfalt erstreckt sich von einfachen Pumpensteuerungen bis hin zu komplexen Fernwirkssystemen.

## Wien fährt auf Betriebsicherheit ab. Im Untergrund.

Planer, Betreiber und Facility-Manager von Gebäuden stellen sich oftmals die Frage, wie sich Hebeanlagen angesichts unkalkulierbarer Feststoffanteile im Abwasser sicher betreiben lassen. Der Hauptbahnhof in Wien liefert die perfekte Antwort: mit dem innovativen Feststoff-Trennsystem Wilo-EMUport.

### Höchst frequentiert. Höchst anfällig für einen Betriebsausfall.

Im Wiener Hauptbahnhof kommen täglich mehr als 1.100 Züge an, rund 145.000 Fahrgäste reisen an und fahren wieder ab. Im 20.000 m<sup>2</sup> großen Einkaufscenter verbringen sie ihre Wartezeit. Zudem genießen täglich tausende Besucher die riesige Shopping-Mall und parken ihre Autos in der mehrgeschossigen Tiefgarage. Das Risiko: Durch die unkontrollierbare Nutzung der Sanitärbereiche kann ebenso unkontrolliert der Feststoffgehalt im Abwassersystem steigen. Damit verbundene Ausfälle und Stillzeiten wären für einen 24-Stunden-Betrieb wie in einem Hauptbahnhof störend bzw. extrem problematisch. Sie würden in diesem intensiv genutzten Komplex zu erheblichen Kosten führen: durch Betriebsausfall genauso wie durch die Reparatur.

### Der laufende Betrieb läuft zuverlässig.

Wilo ist seit 2014 von den Planern des Wiener Hauptbahnhofes mit den verschiedensten Aufgaben des Wassermanagements betraut. Nach umfangreichen exakten Analysen wurden für den Sanitärbereich des Gebäudekomplexes beispielsweise 18 Hebeanlagen der Baureihe Wilo-EMUport FTS installiert. Seit dem Einbau dieser funktionierenden Feststofftrennung läuft der Betrieb störungsfrei.



Wilo-EMUport gegen kostenintensiven Betriebsausfall





### Michael Jelleschitz

ÖBB Infrastruktur AG, Projektleitung Wien Hauptbahnhof, TGA – Baumanagement:  
 „Der Wiener Hauptbahnhof ist ein Gebäudekomplex, der nur funktioniert, wenn er 24 Stunden pro Tag betriebssicher ist. Das Abwassersystem ist dabei natürlich ein wichtiger Faktor. Dank Wilo sichern Systemlösungen der Baureihe EMUport die zuverlässige Feststofftrennung, aber auch den reibungslosen Transport des Abwassers. Das sind wirtschaftliche Systeme, die auch im laufenden Betrieb gewartet werden können. Durch zwei im Wechsel geschaltete Pumpen außen am Abwasser-Sammeltank muss die Anlage für Wartungsarbeiten gar nicht abgeschaltet werden. Damit gibt es keine Ausfallzeiten und Unterbrechungen des Betriebs. Ideal für einen Gebäudekomplex, der sich keinen Stillstand leisten kann.“



Der Wiener Hauptbahnhof. Betriebssicher – auch dank zeitgemäßer Pumpentechnologie für die Abwasserentsorgung.

© ÖBB/Roman Bönsch

## Wilo-Services.

### Unser partnerschaftliches Sorglos-Paket für Sie.

Mit Wilo als Partner können Sie sich darauf verlassen, nicht nur qualitativ hochwertige Produktlösungen zu wählen, sondern auch von einem umfassenden Sorglos-Paket durchdachter Services zu profitieren. Das bedeutet, dass wir Sie über alle Projektphasen – von der Planung und Auslegung bis zur Inbetriebnahme und Wartung – zuverlässig unterstützen. In unseren Seminaren informieren wir Sie über die allerneuesten Technologien und Trends. Und wenn es um attraktive Konditionen für Ihre Projekte geht, dann haben wir auch dafür das passende Angebot für Sie.


Kurz: Wilo ist stets an Ihrer Seite. Persönlich und vor Ort. Mit lokalen Services in über 60 Ländern und mehr als 1.200 Wilo-Technikern weltweit.

#### Wir erleichtern Ihnen die Planung und Auswahl.

Wir möchten, dass Sie nicht irgendeine Lösung wählen, sondern die, die exakt zu Ihren Anforderungen passt. Deshalb erörtern wir mit Ihnen vor dem Kauf gemeinsam Ihre Anforderungen und erarbeiten basierend darauf die für Sie individuelle und wirtschaftlichste Produktlösung.

#### Presales-Services für Ihre maßgeschneiderte Wahl:

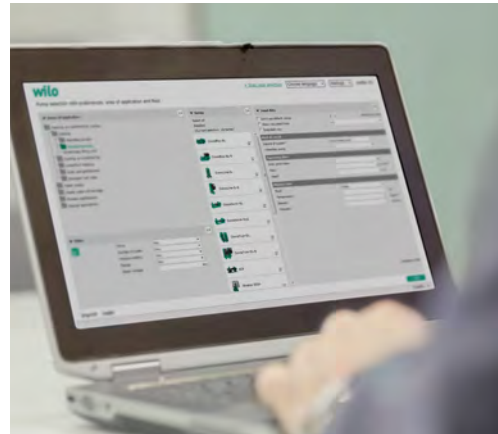
- Lokale Betreuung
- Planungsunterstützung
- Produktauswahl
- Select-Programme
- Numerische Strömungssimulationen
- Strömungsberechnung
- Rohrleitungsberechnung
- Installationszeichnungen
- Dokumentation



**„Services,  
die rundum  
zuverlässig  
unterstützen.“**

**Das nennen wir  
Pioneering for You.“**

Mehr Informationen unter  
[www.wilo.com/watermanagement](http://www.wilo.com/watermanagement)



### Mit uns kaufen Sie richtig.

Wenn Sie Ihre Wahl getroffen haben, beraten wir Sie ganz genau, wie Sie Ihre Investition durchführen können. Darüber hinaus liefern wir Ihre Lösung nicht einfach aus, sondern unterstützen Sie auch weiterhin – von der Zertifizierung bis hin zur Inbetriebnahme. So übernehmen qualifizierte Anlagenbauer mit langjähriger Erfahrung für Sie z. B. auch eine ausgiebige Test- und Einweisungsphase unserer Pumpen.

### Sales-Services, die lohnenswert für Sie sind.

- Zertifizierung
- Abnahme im Werk
- Inbetriebnahme
- Start-up

### → Wilo-Financial-Services.

Wir unterstützen Sie bei der finanziellen Umsetzung Ihrer Projekte und machen Ihnen gern ein individuelles Angebot für Ihre Investition.

### → Try & Buy.

Mit Try & Buy sind Sie bei Ihren Investitionen auf der sicheren Seite. Testen Sie ohne Risiko bis zu sechs Monate lang und überzeugen Sie sich von der Qualität der Wilo-Produkte.



### Wir sind für Sie da. Auch nach dem Kauf.

Unsere maßgeschneiderten Service-Lösungen decken den gesamten Lebenszyklus Ihrer Wilo-Produkte ab – auch nach dem Kauf. Dafür sind wir für Sie lokal und weltweit mit kompetenten Service-Technikern vertreten, wir stellen jederzeit eine schnelle Ersatzteilversorgung sicher und stärken z. B. in gezielten Schulungen Ihr Know-how. Zugleich achten wir darauf, unsere Leistungen ständig zu verbessern.

### Aftersales-Services mit echtem Mehrwert für Sie.

- Individuelle und zuverlässige Wartungskonzepte
- Zügiger Reparatur-Service
- Schnelle Ersatzteillösungen
- Effizienz-Check
- Gezielte Schulungen

### → WiloCare.

Unser Service-Angebot für garantierte Betriebs- und Kostensicherheit. Durch monatliche Reports zum aktuellen Stand Ihres Systems haben Sie stets alles im Blick: Anlagenzustand, Energieverbrauch, Optimierungsmöglichkeiten und anstehende Wartungsintervalle. Individuell auf Ihre Bedürfnisse abgestimmte Service-Leistungen in verschiedenen Ausprägungen erhalten Sie für einen monatlichen Festpreis. So können Sie jederzeit die Zuverlässigkeit Ihrer Prozesse kontrollieren – von der Technik bis zu den Kosten.





[www.wilo.com/WaterManagement](http://www.wilo.com/WaterManagement)

2174497/1.500/1605/D/PRS

#### Deutschland

WILO SE  
Werk Hof  
Heimgartenstraße 1-3  
D-95030 Hof  
T +49 9281 974-550  
F +49 9281 974-551  
[wilo@wilo.com](mailto:wilo@wilo.com)  
[www.wilo.de](http://www.wilo.de)

#### Österreich

WILO Pumpen Österreich GmbH  
Wilo Straße 1  
A-2351 Wiener Neudorf  
T +43 507 507-0  
F +43 507 507-19  
[wmi@wilo.at](mailto:wmi@wilo.at)  
[www.wilo.at](http://www.wilo.at)

#### Schweiz

Wilo Schweiz AG  
Gerstenweg 7  
CH-4310 Rheinfelden  
T +41 61 83680-20  
[info@wilo.ch](mailto:info@wilo.ch)  
[www.wilo.ch](http://www.wilo.ch)